



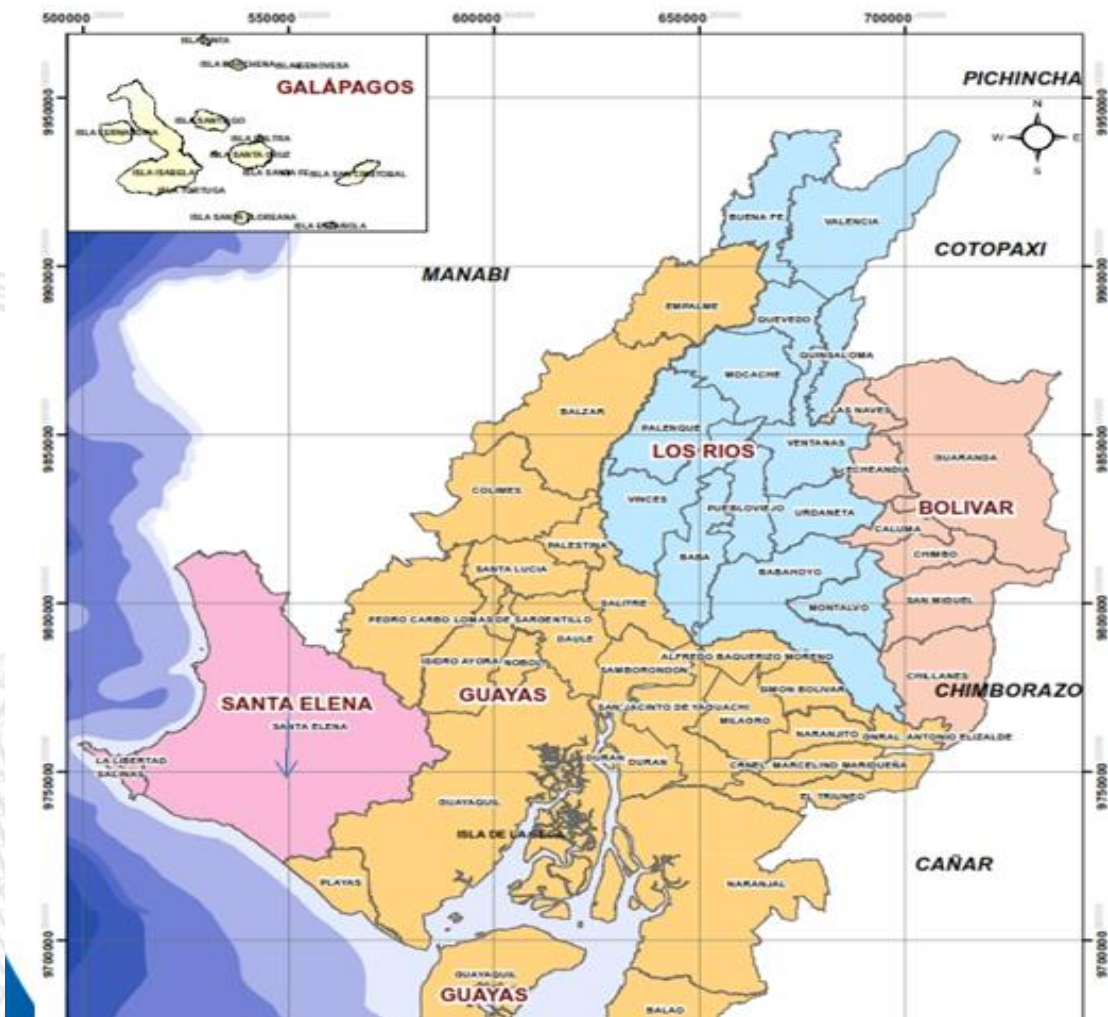
EL
GOBIERNO
DE TODOS

SERVICIO NACIONAL DE GESTIÓN DE RIESGOS Y EMERGENCIAS

Coordinación Zonal 5-8

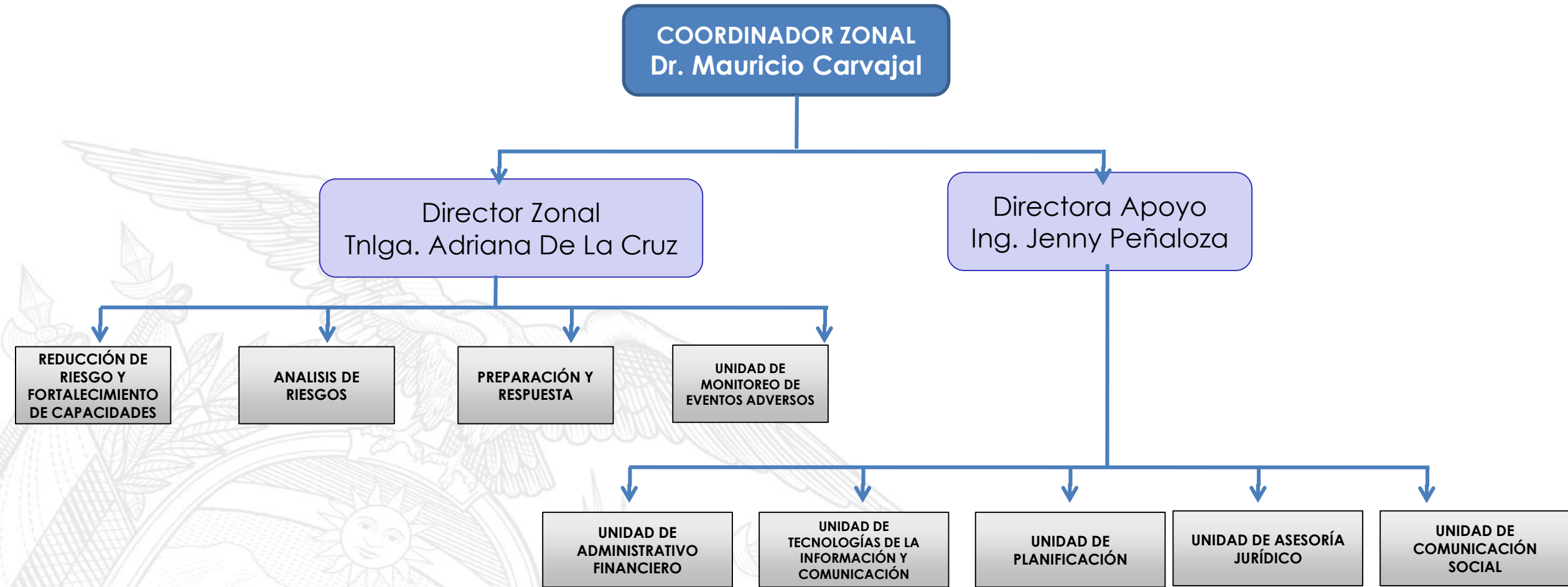
Rendición de Cuentas 2018

CIFRAS RELEVANTES DE LA CZ 5 Y 8



- 4'941.056 Total de población
- 5 GAD provinciales
- 51 GAD cantonales
- 126 GAD parroquiales:
- Km2: 38776,25

ESTRUCTURA DE LA COORDINACIÓN ZONAL 5



UNIDAD DE ANÁLISIS DE RIESGOS



- Enfocada en el estudio técnico-científico de amenazas, vulnerabilidades, capacidades y riesgos, en las acciones de prevención, mitigación y recuperación.

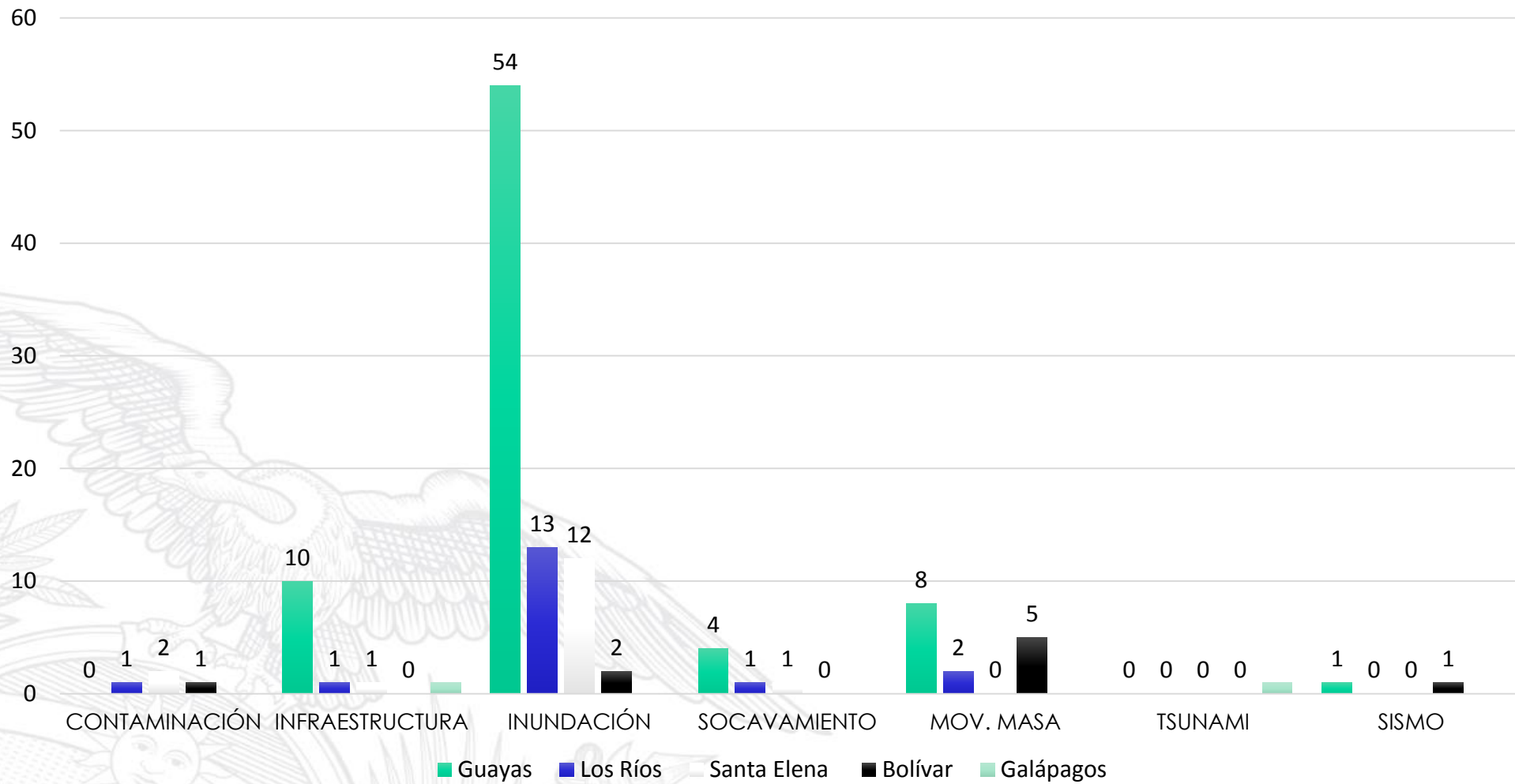
RESUMEN EJECUTIVO DE INSPECCIONES REALIZADAS EN LA ZONA 5 Y 8

PROVINCIA	INSPECCIONES	%
Guayas	77	62.81
Los Ríos	18	14.88
Santa Elena	16	13.22
Bolívar	9	7.44
Galápagos	2	1.65
Total	122	100%

RIESGOS INSPECCIONADOS EN LA ZONA 5 Y 8

VULNERABILIDADES CZ5	PROVINCIAS					TOTAL
	GUAYAS	LOS RÍOS	SANTA ELENA	BOLÍVAR	GALÁPAGOS	
CONTAMINACIÓN	-	1	2	1	-	4
INFRAESTRUCTURA	10	1	1	-	1	13
INUNDACIÓN	54	13	12	2	-	81
SOCAVAMIENTO	4	1	1	-	-	6
MOV. MASA	8	2	-	5	-	15
TSUNAMI	-	-	-	-	1	1
SISMO	1	-	-	1	-	2
TOTAL	77	18	16	9	2	122
PORCENTAJE	63%	15%	13%	7%	2%	100%

RIESGOS INSPECCIONADOS EN LA ZONA 5 Y 8



REVISIÓN DE PROYECTOS DE MITIGACIÓN DE RIESGOS EN EL 2018

NOMBRE	GAD	ZONA	PRESUPUESTO	ESTADO	FECHA DE CAMBIO DE FLUJO	MOTIVO
"CONSTRUCCION DE MURO DE GAVION AL MARGEN DERECHO DEL RIO PUEBLOVIEJO PARA PROTECCION DE LA ZONA URBANA DE LA PARROQUIA SAN JUAN DEL CANTON PUEBLOVIEJO"	LOS RIOS (P) *	5	\$ 1,443,474.19	Proyecto y anexos con observaciones del Director(a) Zonal	2018/05/09	Se devuelve el proyecto con observaciones que deben ser resueltas por el GAD Provincial de Los Ríos.
PROYECTO. "CONSTRUCCION DE MURO DE HORMIGON ARMADO PARA EL CONTROL DE INUNDACIONES EN EL MALECON DE LA PARROQUIA BARREIRO DEL CANTON BABABHOYO.	BABAHOYO (C) *	5	\$ 1,997,362.00	Informe de Inspección registrado por el Director(a) Zonal	2018/01/23	El proyecto no presenta observaciones, cumple con los requisitos de esta Cartera de Estado.

TRABAJOS RELEVANTES DESARROLLADOS POR LA UNIDAD DE ANÁLISIS DE RIESGOS

Generación de mapas de puntos de encuentros a nivel del Perfil Costero: Santa Elena, Guayas y Galápagos

MAPA PRELIMINAR DE INUNDACIÓN POR TSUNAMI - SIMULACRO 2018
GENERAL VILLAMIL PLAYAS



INSPECCIONES TÉCNICAS DE LOS TERRENOS PROGRAMA NACIONAL “CASA PARA TODOS”

TOTAL DE INSPECCIONES REALIZADAS 16

GUAYAS	11
LOS RÍOS	4
SANTA ELENA	1

INSPECCIONES REALIZADAS DEBIDO A EMERGENCIA

EVALUACIÓN DE INFRAESTRUCTURA AFECTADA CANTÓN CHILLANES

Inspecciones técnicas realizadas in situ (Geológicas)

2

Levantamiento de información en territorio mediante fichas de campo (Infraestructura)

150

Chillanes

135

San Miguel

15



Unidad Fortalecimiento y Desarrollo de Capacidades en Gestión de Riesgos



Se enfoca en la construcción un tejido social organizado y responsable en la ciudadanía y las instituciones públicas y privadas con el objetivo de reducir los riesgos y mejorar la resiliencia de las comunidades.

GUAYAS



CAPACITACIONES

PLANES FAMILIARES DE EMERGENCIAS

505

BRIGADAS COMUNITARIAS

323

MEDIDAS DE AUTOPROTECCIÓN
ANTE EVENTOS PELIGROSOS

683

AGENDAS DE REDUCCIÓN DE RIESGOS

17

MANUAL DEL COMITÉ DE OPERACIONES DE
EMERGENCIAS

59

TOTAL DE PERSONAS CAPACITADAS - GUAYAS

1.587

LOS RÍOS

CAPACITACIONES



PLANES FAMILIARES DE EMERGENCIAS

176

BRIGADAS COMUNITARIAS

193

MEDIDAS DE AUTOPROTECCIÓN ANTE EVENTOS PELIGROSOS

335

AGENDAS DE REDUCCIÓN DE RIESGOS

23

MANUAL DEL COMITÉ DE OPERACIONES DE EMERGENCIAS

20

TOTAL DE PERSONAS CAPACITADAS – LOS RÍOS

747

SANTA ELENA

CAPACITACIONES



PLANES FAMILIARES DE EMERGENCIAS

41

BRIGADAS COMUNITARIAS

65

MEDIDAS DE AUTOPROTECCIÓN ANTE EVENTOS PELIGROSOS

677

AGENDAS DE REDUCCIÓN DE RIESGOS

37

MANUAL DEL COMITÉ DE OPERACIONES DE EMERGENCIAS

20

TOTAL DE PERSONAS CAPACITADAS – LOS RÍOS

840

BOLIVAR

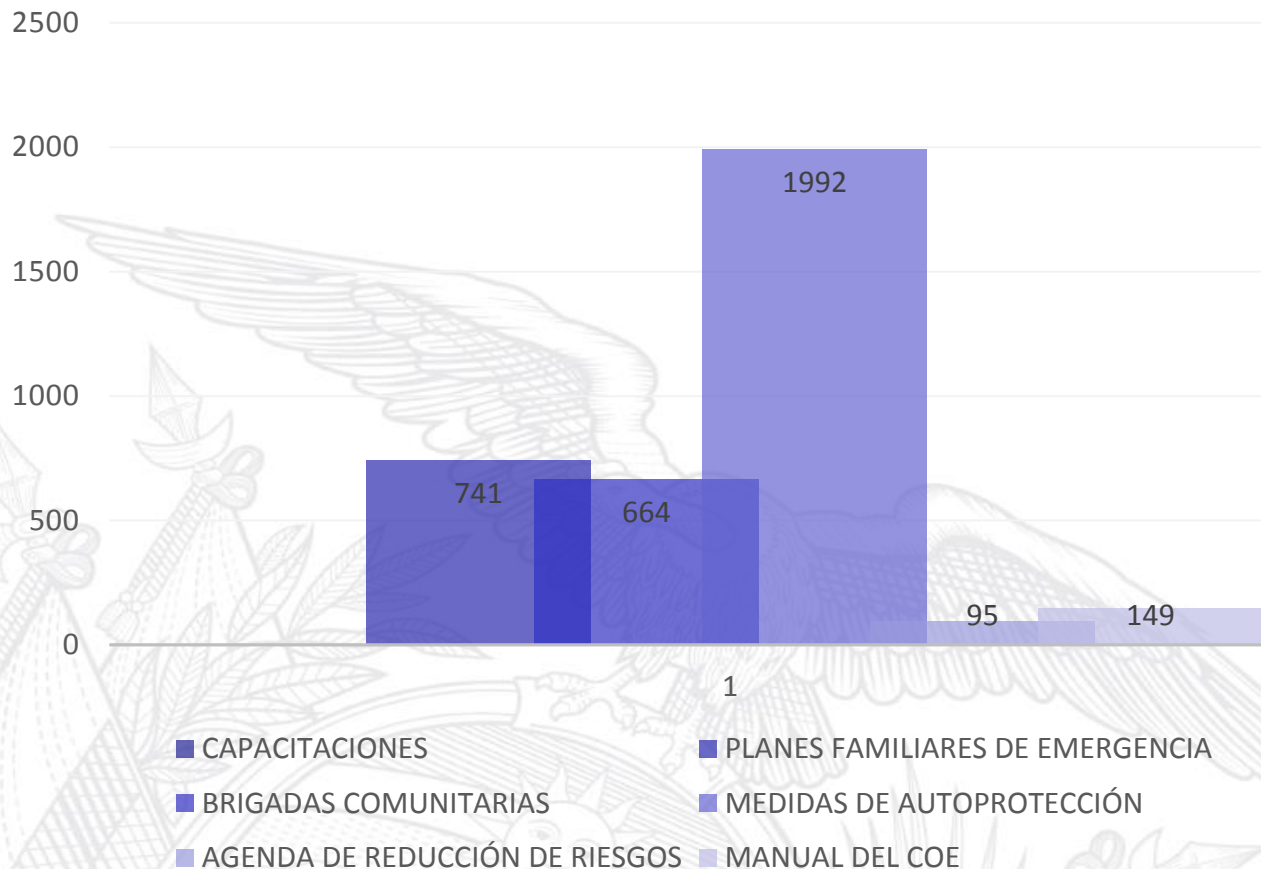


CAPACITACIONES

PLANES FAMILIARES DE EMERGENCIAS	19
BRIGADAS COMUNITARIAS	83
MEDIDAS DE AUTOPROTECCIÓN ANTE EVENTOS PELIGROSOS	297
AGENDAS DE REDUCCIÓN DE RIESGOS	18
MANUAL DEL COMITÉ DE OPERACIONES DE EMERGENCIAS	50
TOTAL DE PERSONAS CAPACITADAS – BOLÍVAR	465

ZONA 5-8

CAPACITACIONES



PLANES FAMILIARES DE EMERGENCIAS	741
BRIGADAS COMUNITARIAS	664
MEDIDAS DE AUTOPROTECCIÓN	1992
AGENDAS DE REDUCCIÓN DE RIESGOS	95
MANUAL DEL COMITÉ DE OPERACIONES DE EMERGENCIAS	149
PERSONAS CAPACITADAS	3.641

COMITÉS COMUNITARIOS DE GESTIÓN DE RIESGOS FORTALECIDOS REDES DE PARTICIPACIÓN CIUDADANA

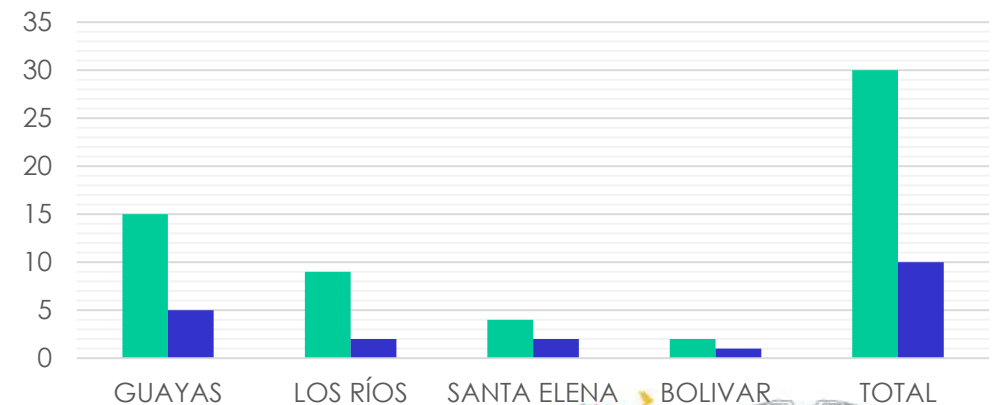
Provincia	Comités Comunitarios Fortalecidos	Redes de Participación Ciudadana
GUAYAS	15	5
LOS RÍOS	9	2
SANTA ELENA	4	2
BOLIVAR	2	1
TOTAL	30	10



Comités Comunitarios - Redes de Participación Ciudadana



■ Comités Comunitarios Fortalecidos ■ Redes de Participación Ciudadana



EVENTOS DE ALTO IMPACTO 2018

EVENTO	NUMERO DE PARTICIPANTES
GESTIÓN DE RIESGOS CON ENFOQUE DE GÉNERO	100
INTERCULTURALIDAD Y GESTIÓN DE RIESGOS.	120
INCLUSIÓN Y GESTIÓN DE RIESGOS	80



EVENTOS DE ALTO IMPACTO 2018

EVENTO	NÚMERO DE PARTICIPANTES
FORO ANALISIS DE AMENAZAS SISMICAS EN EL GOLFO DE GUAYAQUIL	150
FORO ESTRATEGIAS PARA ENFRENTAR ETAPA LLUVIAS	90



EVENTOS DE ALTO IMPACTO 2018

EVENTO	NÚMERO DE PARTICIPANTES
CONFORMACIÓN DE LAS REDES DE PARTICIPACIÓN CIUDADANA DE LA ZONA 8	100
CONFORMACIÓN DE LAS REDES DE COMITÉS COMUNITARIO DE TRINITARIA	90
PRESENTACIÓN DE LA REDES CANTONALES DE LA PROVINCIA DEL GUAYAS	120



INDICADORES

INDICADOR	NÚMERO	%
AGENDAS DE REDUCCIÓN DE RIESGOS ELABORADAS	22	22
VARIABLE DE GESTIÓN DE RIESGOS Y PDyOT	30	29
NORMATIVAS DE REDUCCIÓN DE RIESGOS VIGENTES	50	49



REGISTRO FOTOGRÁFICO



UNIDAD DE PREPARACIÓN Y RESPUESTA



SIMULACROS PROVINCIALES

Guayas

- El Empalme, El Triunfo, Bucay, Simón Bolívar, Jujan, Milagro, Guayaquil, Daule, Salitre, Palestina

Los Ríos

- Mocache, Quevedo, Vinces, Baba, Ventanas, Valencia, Pueblo Viejo, Montalvo

Santa Elena

- Santa Elena, Salinas, La Libertad

Galápagos

- Isabela

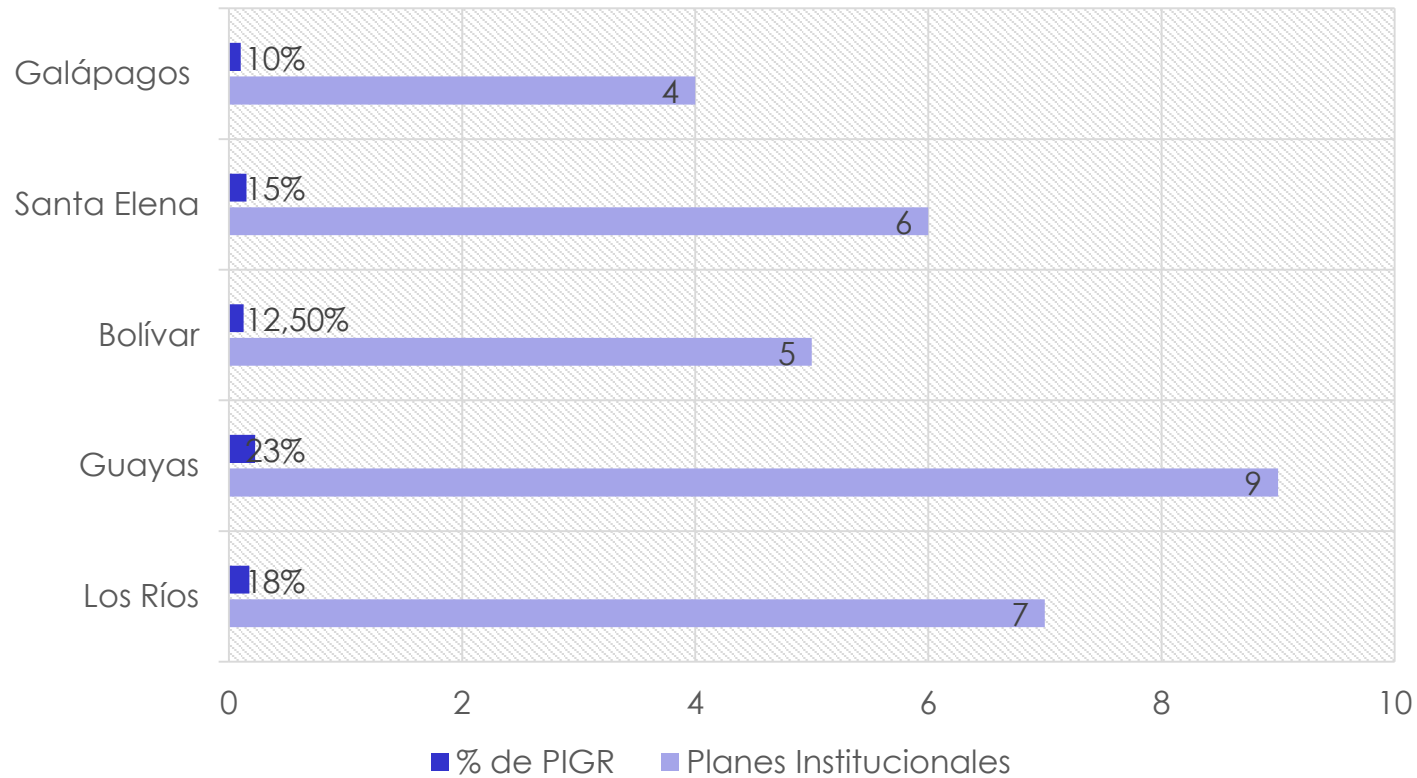
Bolívar

- Guaranda



PLANES INSTITUCIONALES DE GESTIÓN DE RIESGOS EN EMPRESAS PÚBLICAS Y/O PRIVADAS

Planes Institucionales realizados en la ZONA 5-8



COORDINACIONES INTERINSTITUCIONALES CON EL SISTEMA DESCENTRALIZADO DE GESTION DE RIESGOS PARA LA ATENCIÓN DE EVENTOS PROGRAMADOS Y DE EMERGENCIAS



PROCESIÓN CRISTO DEL CONSUELO 2018

PARTICIPARON:

60 Voluntarios de Protección Civil
6 Funcionarios del SNGRE 5 – 8

ACCIONES

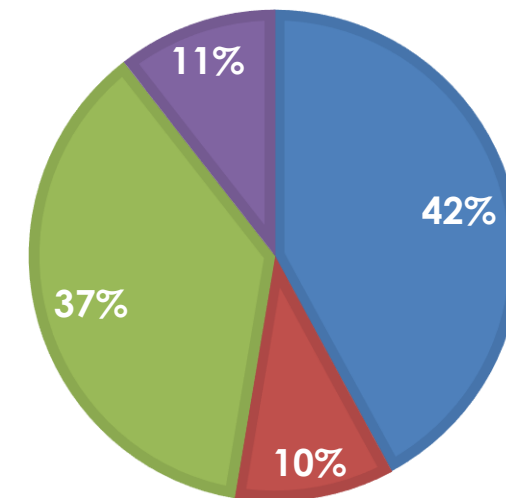
- * Instalación Puesto de Mando Unificado
- * Atención prehospitalaria a los asistentes de la procesion.

CAPACITACIÓN EN PREPARACIÓN PARA RESPUESTA EN EMERGENCIAS Y DESASTRES

PROVINCIA	CANTÓN	DIRIGIDO	CURSO	No. CURSOS		
Sta. Elena	Santa Elena	Gobernación del Guayas	SCI BÁSICO	17		
	Salinas	GAD Municipal de Salinas				
Guayas	Milagro	GAD municipal de Milagro				
	El Empalme	Cuerpo de Bomberos El Empalme				
	Guayaquil	Celec-EP				
	Simón Bolívar	Gad Municipal de Simón Bolívar				
	Guayaquil	Hospital Monte Sinaí				
	Daule	GAD Municipal Daule				
	Guayaquil	Gobernación del Guayas				
Los Ríos	Pueblo Viejo	Cuerpo de Bomberos Puebloviejo				
	Babahoyo	CONAGOPARE - GOBERNACIÓN DE LOS RÍOS				
	Buena Fé	Cuerpo de Bomberos Buena Fe				
	Quevedo	Cuerpo de Bomberos de Quevedo				
Bolívar	Guaranda	Voluntariado de Protección Civil de Bolívar				
Los Ríos	Babahoyo	Cuerpo de Bomberos			EVIN	2
Guayas	Simón Bolívar	GAD Municipal			BAGER	2
Los Ríos	CBQ	Bomberos Cantón Quevedo				
Sta. Elena	Salinas	GAD Municipal				

PROVINCIAS FORTALECIDAS 2018

■ Guayas ■ Santa Elena ■ Los Ríos ■ Bolívar



Cursos:

EVIN: Evaluación Inicial de Necesidades
 SCI-B: Sistema Comando de Incidentes Nivel Básico
 BAGER: Bases Administrativas para la Gestión de Riesgos

TOTAL: 21 Cursos

TOTAL PARTICIPANTES: 202 Personas



ASISTENCIA HUMANITARIA

PROVINCIA	FAMILIAS ATENDIDAS	PERSONAS ATENDIDAS
BOLÍVAR	315	1235
GUAYAS	947	4269
LOS RÍOS	996	3117
STA. ELENA	60	248

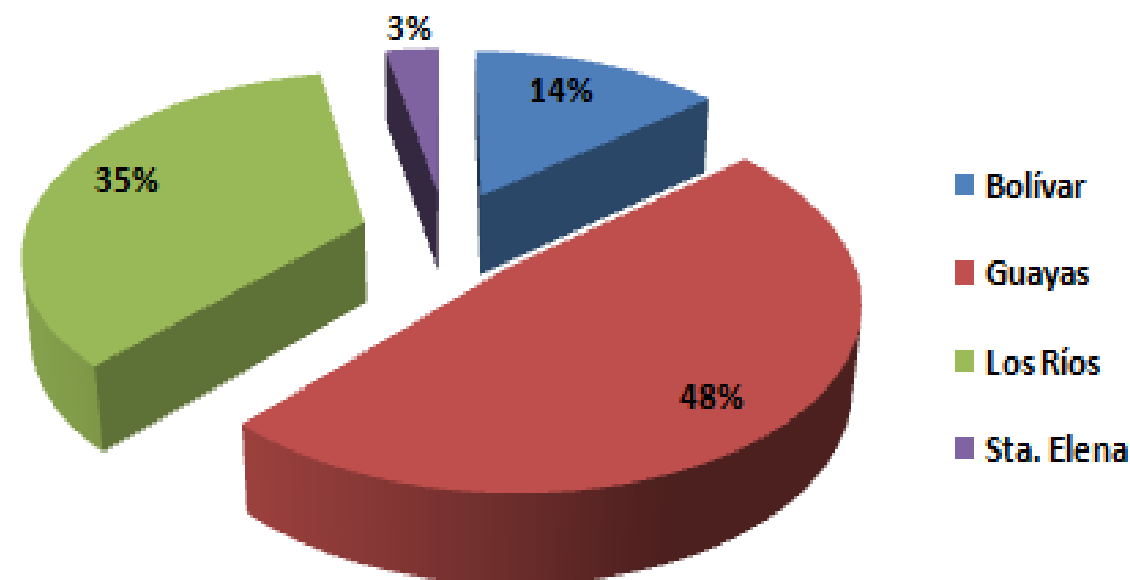
TOTAL FAMILIAS ATENDIDAS	2.318
TOTAL PERSONAS ATENDIDAS	8.869
PROMEDIO DE PERSONAS POR FAMILIA	4

Asistencia Humanitaria

Kit de dormir
 Kit de Alimentos
 Kit de aseo personal
 Kit de vajilla
 Toldos

SERVICIO NACIONAL DE
 GESTIÓN DE RIESGOS Y EMERGENCIAS

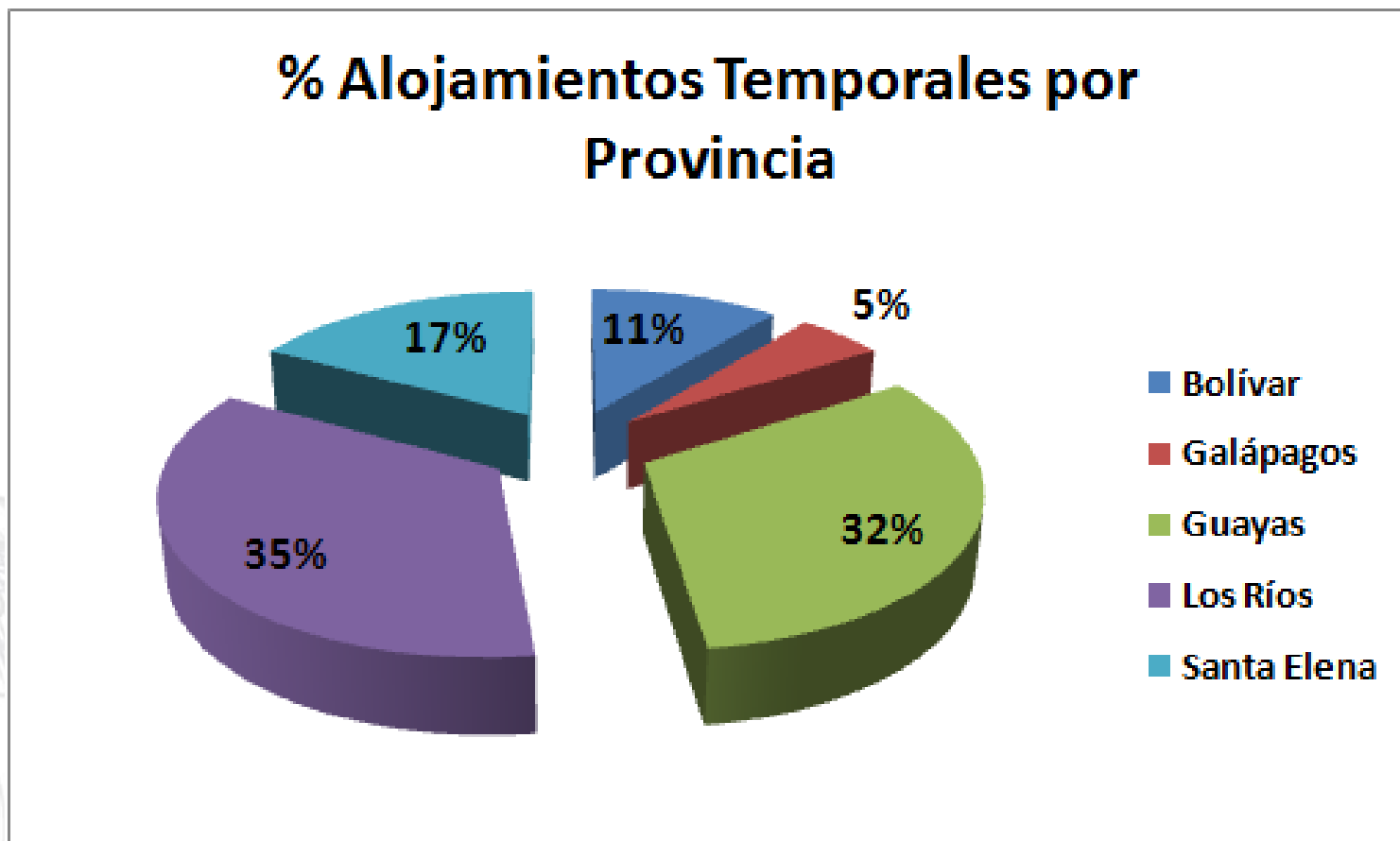
PORCENTAJE POR PROVINCIA DE PERSONAS ATENDIDAS CON ASISTENCIA HUMANITARIA



ALOJAMIENTOS TEMPORALES

Provincia	No. Alojamiento Temporales
Bolívar	34
Galápagos	16
Guayas	94
Los Ríos	103
Santa Elena	49
Total	296

Capacidad de los Alojamiento Temporales
12.844 Familias
51.736 Personas

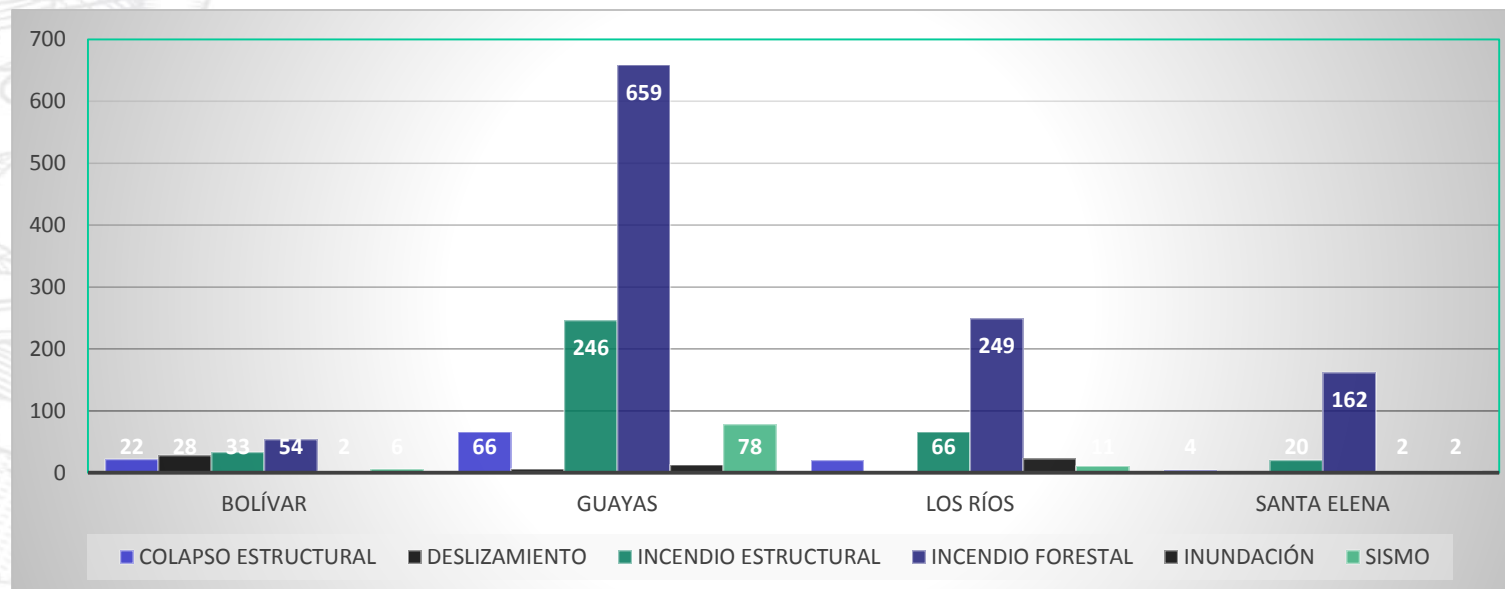


UMEVA – SALA SITUACIONAL



Es una estructura de implementación nacional donde la información de eventos adversos (ocurridos o potenciales), es analizada sistemáticamente para caracterizar el impacto sobre la población, especialmente en situaciones de emergencias y desastres

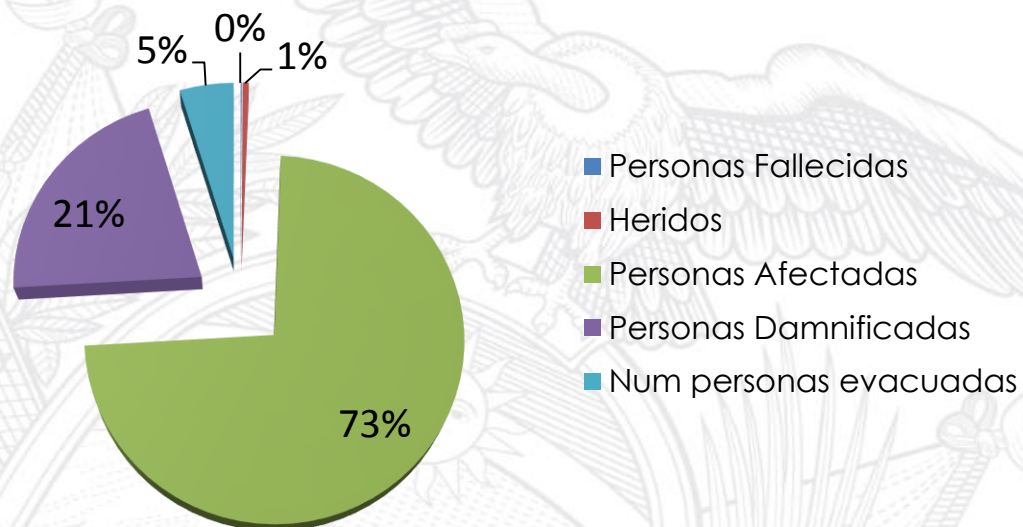
EVENTOS PELIGROSOS PROVINCIAS					
2018					
EVENTOS	BOLÍVAR	GUAYAS	LOS RÍOS	SANTA ELENA	Total
ALUVIÓN	1				1
COLAPSO ESTRUCTURAL	22	66	20	4	112
CONTAMINACIÓN		1			1
DESLIZAMIENTO	28	6	1		35
EXPLOSIÓN	1	9	2	1	13
HUNDIMIENTO	1		1		2
INCENDIO ESTRUCTURAL	33	246	66	20	365
INCENDIO FORESTAL	54	659	249	162	1124
INTOXICADO		1			1
INUNDACIÓN	2	13	23	2	40
SISMO	6	78	11	2	97
SOCAVAMIENTO	1	3	4		8
TORMENTA ELÉCTRICA		1			1
VENDAVAL		7	6	1	14
CONTAMINACIÓN AMBIENTAL		1			1
INTOXICACIÓN		2			2
TOTAL	149	1093	383	192	1817



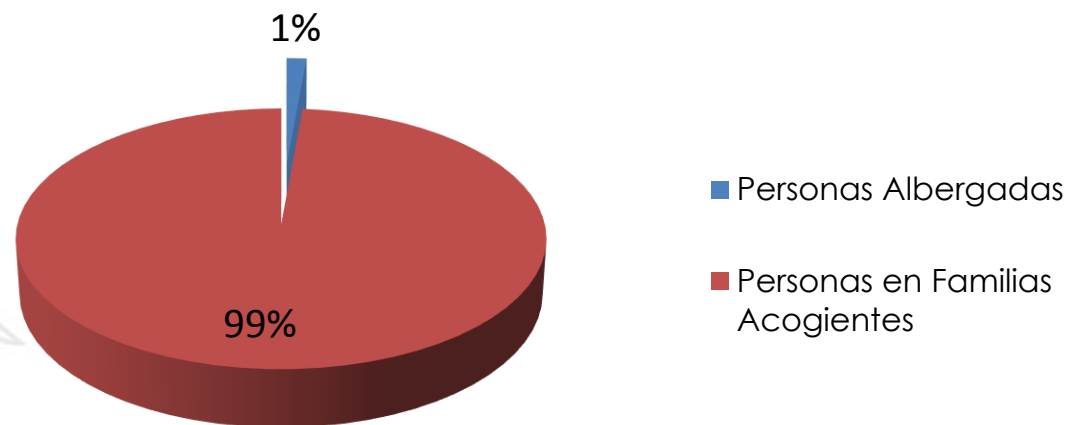
ESTADÍSTICAS POBLACIÓN IMPACTADA POR EVENTOS PELIGROSOS

Tipo de Evento	Población					Num personas evacuadas	N° de Albergues activos	Población		
	Personas Fallecidas	Heridos	Personas Afectadas	Familias Damnificadas	Personas Damnificadas			Familias Albergadas	Personas Albergadas	Personas en Familias Acogientes
Antrópico	6	54	1008	265	933	217	1	7	19	1043
Época Lluviosa	6	4	6398	65	236	373	1	2	15	549
GLP		6	9							
Natural		3	1776	370	1482	5				788
Pirotecnia		1								
Total general	12	68	9191	700	2651	595	2	9	34	2380

Población Impactada Zona 5-8



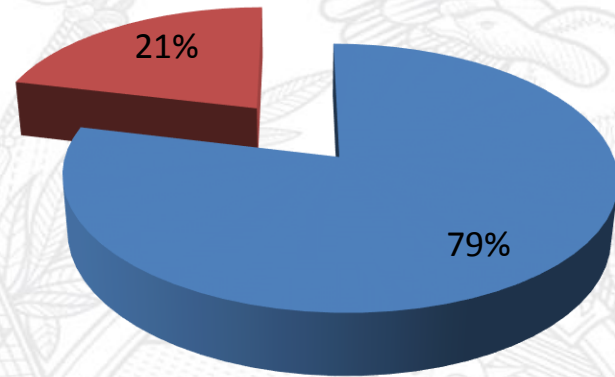
Atención a la Población



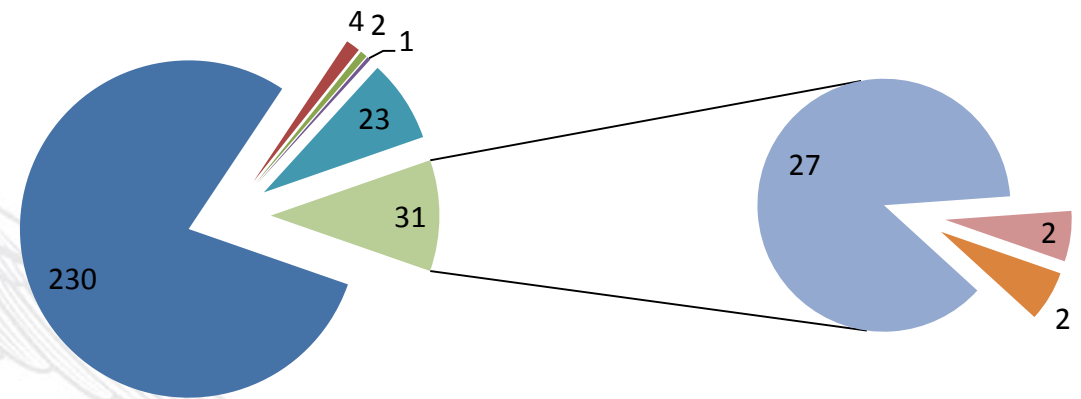
ESTADÍSTICAS DE AFECTACIONES ESTRUCTURALES POR EVENTOS PELIGROSOS

Tipo de Evento	Viviendas		Infraestructura								
	Viviendas Afectadas	Viviendas Destruidas	Unidades Educativas Afectadas	Unidades de Salud Afectadas	Puentes Afectados	Puentes Destruidos	Bien público afectado	Bien público destruido	Bien privado afectado	Bien privado destruido	Metros de Vías Afectadas
Antrópico	235	227			2	1	4		13	2	
Época Lluviosa	1734	54						1	2		2541
GLP	4								1		
Natural	450	372	230	4			19	1	11		904
Pirotecnia											
Total general	2423	653	230	4	2	1	23	2	27	2	3445

Afectación de Viviendas



■ Viviendas Afectadas
■ Viviendas Destruidas

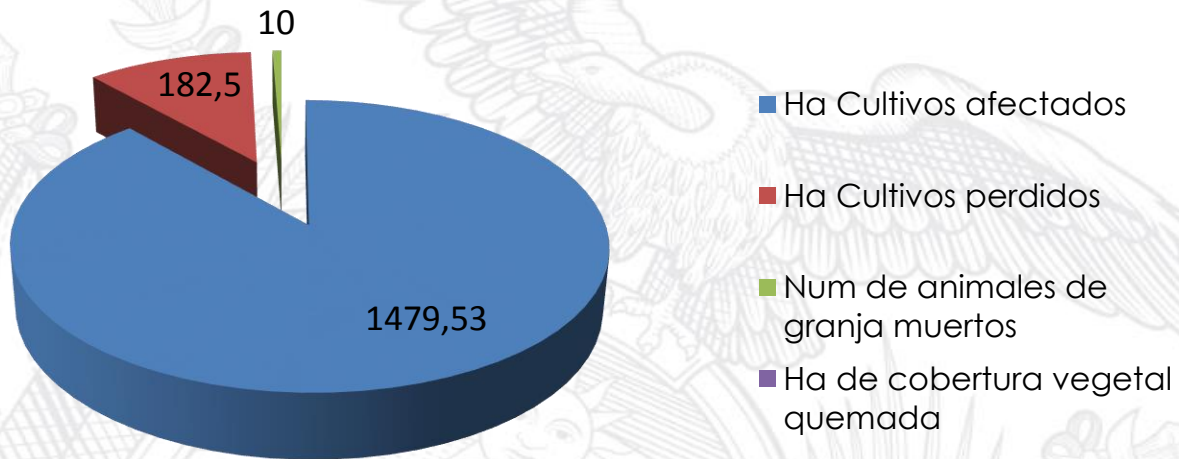


■ Unidades Educativas Afectadas
■ Puentes Afectados
■ Bien público afectado
■ Bien privado afectado
■ Unidades de Salud Afectadas
■ Puentes Destruidos
■ Bien público destruido
■ Bien privado destruido

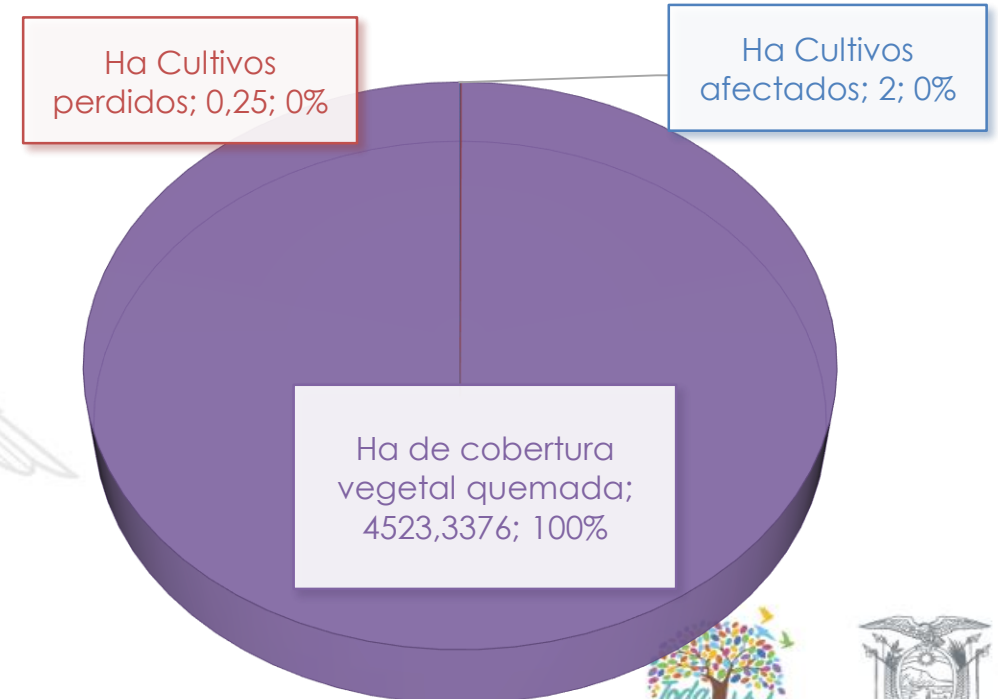
ESTADÍSTICAS DE AFECTACIONES AGROPECUARIA POR EVENTOS PELIGROSOS

Tipo de Evento	Afectación Agropecuaria			
	Ha Cultivos afectados	Ha Cultivos perdidos	Num de animales de granja muertos	Ha de cobertura vegetal quemada
Antrópico	2	0,25		4523,3376
Época Lluviosa	1479,53	182,5	10	
Total	1481,53	182,75	10	47397,2176

ÉPOCA LLUVIOSA

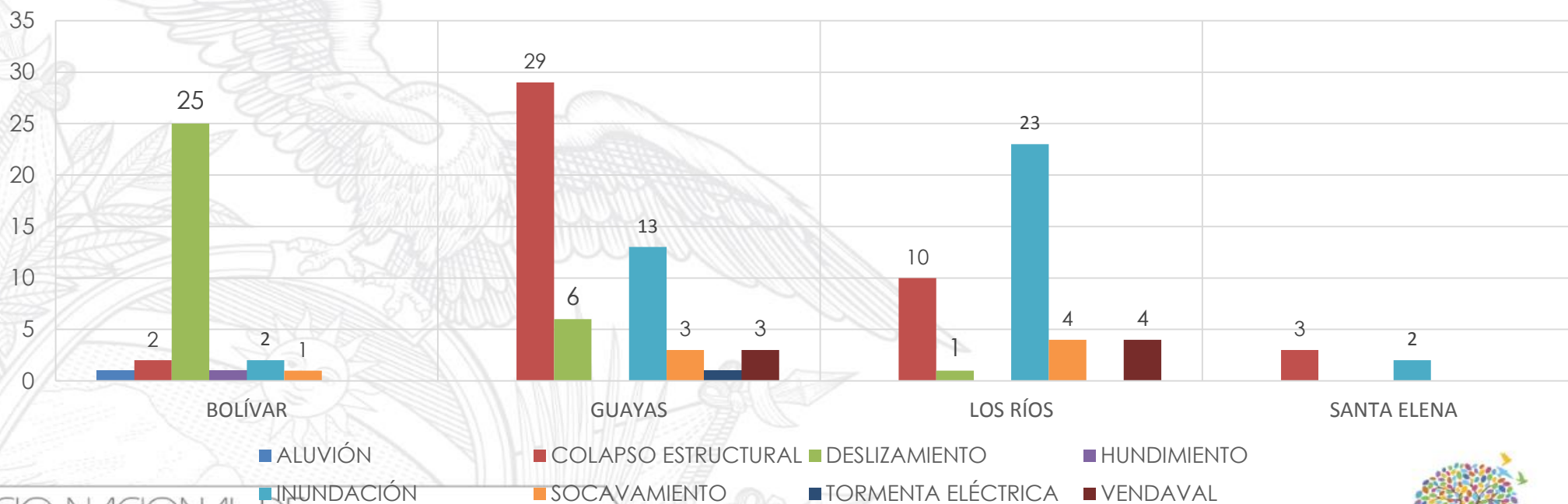


ANTRÓPICO



EVENTOS POR ÉPOCA LLUVIOSA

EVENTOS	BOLÍVAR	GUAYAS	LOS RÍOS	SANTA ELENA
ALUVIÓN	1			
COLAPSO ESTRUCTURAL	2	29	10	3
DESLIZAMIENTO	25	6	1	
HUNDIMIENTO	1			
INUNDACIÓN	2	13	23	2
SOCAVAMIENTO	1	3	4	
TORMENTA ELÉCTRICA		1		
VENDAVAL		3	4	
TOTAL	32	55	42	5



Incendios Forestales

Número de Incendios Forestales

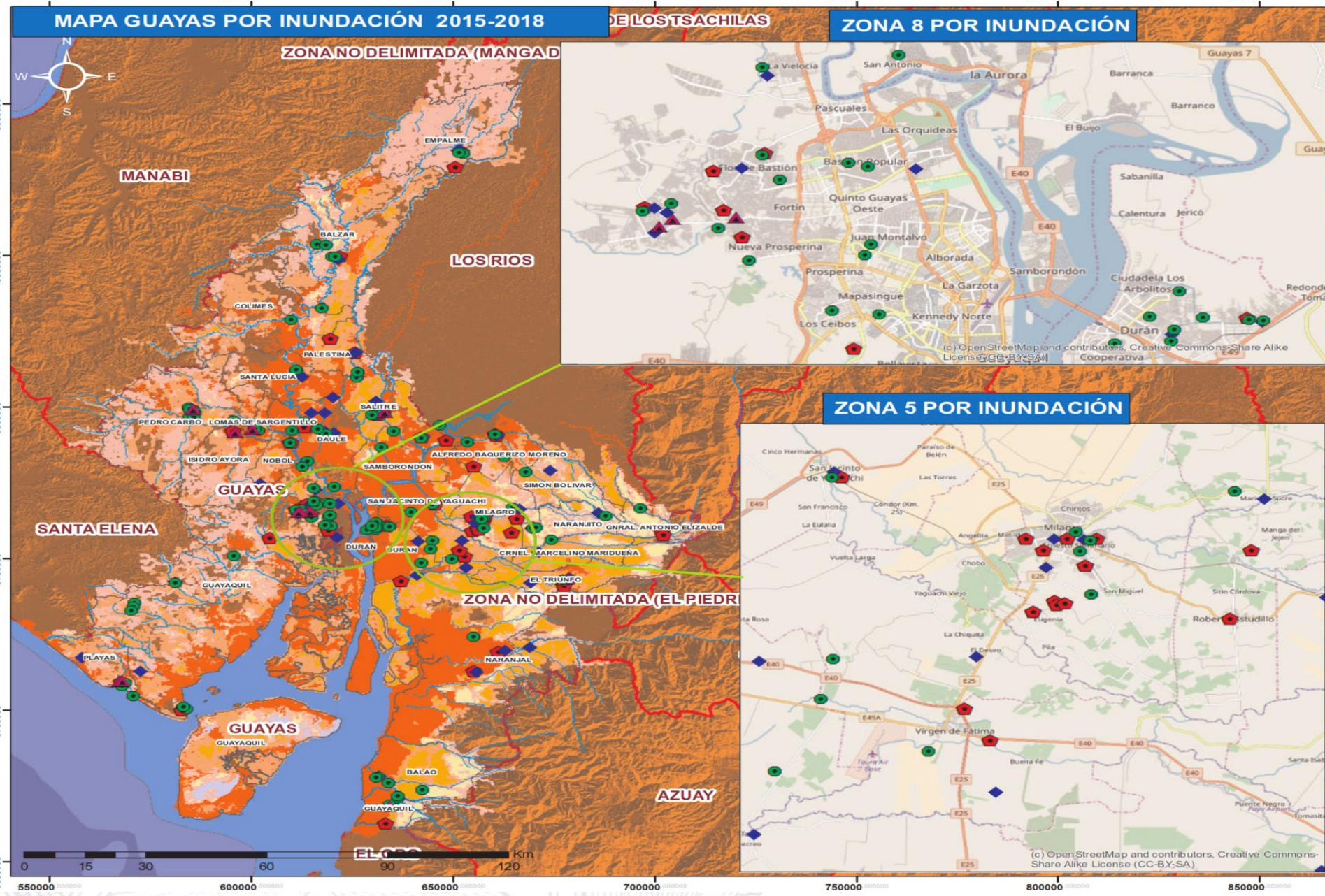
PROVINCIA	2018
BOLÍVAR	54
GUAYAS	660
LOS RÍOS	249
SANTA ELENA	163
Total general	1126



En el 2018: INF. 178
> 5ha. / 948 < 5ha.

Hectáreas de cobertura vegetal quemada por cantones

PROVINCIA	Cantón	2018
BOLÍVAR	CALUMA	39,24
	CHILLANES	247,1
	CHIMBO	491,013
	GUARANDA	365,062
	SAN MIGUEL	566,687
	Total BOLÍVAR	1709,102
GUAYAS	ALFREDO BAQUERIZO MORENO (JUJÁN)	3,0605
	BALAO	1,0021
	BALZAR	107,847
	COLIMES	4,35
	DAULE	8,5178
	DURÁN	33,9069
	EL EMPALME	5,062
	EL TRIUNFO	0,083
	GUAYAQUIL	1057,8233
	ISIDRO AYORA	57,99
	LOMAS DE SARGENTILLO	106
	MILAGRO	81,6819
	NARANJAL	1,5153
	NARANJITO	1
	NOBOL	3
	PALESTINA	1,003
	PEDRO CARBO	94,033
	PLAYAS	10,3937
	SALITRE (URBINA JADO)	3,54
	SAMBORONDÓN	22,12
	SAN JACINTO DE YAGUACHI	4,0125
	SANTA LUCÍA	2,02
	SIMÓN BOLÍVAR	3
CRNEL MARCELINO MARIDUEÑA	0,01	
Total GUAYAS	1612,972	
LOS RÍOS	BABAHOYO	134,1845
	BUENA FÉ	14,922
	MOCACHE	12,0908
	PALENQUE	1,501
	PUEBLOVIEJO	28,3705
	QUINSALOMA	35,015
	URDANETA	12,055
	VALENCIA	9,8101
	VENTANAS	119,5987
	VINCES	1,9628
	QUEVEDO	154,4404
MONTALVO	0,071	
BABA	1,515	
Total LOS RÍOS	525,5368	
SANTA ELENA	LA LIBERTAD	11,37
	SANTA ELENA	630,1506
	SALINAS	34,2062
Total SANTA ELENA	675,7268	
Total general	4523,3376	



SIMBOLOGÍA

INUNDACIÓN 2015-2018

- ◆ 2015
- ◆ 2016
- 2017
- ▲ 2018

Susceptibilidad Guayas

- ALTA
- BAJA
- MEDIA

- NACIONAL POR PROVINCIAS
- NACIONAL POR CANTONES
- Rios_Guayas
- Batimetria

RELIEVE

- 0 - 48
- 48.00000001 - 115
- 115.00000001 - 163
- 163.00000001 - 203
- 203.00000001 - 255

EVENTOS POR INUNDACIÓN 2015-2018

CANTONES	2015	2016	2017	2018	%
Alfredo Baquerizo Moreno (Juján)	4	6	3		4%
Balao	1	2	5		2%
Balzar	1	8	5		5%
Colimes			1		0%
Cnel Marcelino Maridueña		2	3		2%
Daule	3	12	4		7%
Durán		6	11		6%
El Empalme	2	8	3		4%
El Triunfo	7	6	1		5%
General Antonio Elizalde (Bucay)	2	2	2		1%
Guayaquil		26	25	4	19%
Isidro Ayora	1		1	1	1%
Lomas De Sargentillo			3	1	1%
Milagro	8	8	5		7%
Naranjal	2	8	1		4%
Naranjito		4	4		3%
Nobol	2	2	1		2%
Palestina	2	2	1		2%
Pedro Carbo	1	2	10	1	5%
Playas	2	6	4	2	5%
Salitre (Urbina Jado)	3	14	6	1	8%
Samborondón			3		1%
San Jacinto De Yaguachi	2	8	2		4%
Santa Lucía		2	1		1%
Simón Bolívar		2	1		1%
Total	42	134	106	10	100%



Secretaría de Gestión de Riesgos

MAPA POR INUNDACIÓN 2015-2018
GUAYAS

FUENTE: MA G A P SECRETARÍA DE GESTIÓN DE RIESGOS		SISTEMA DE COORDENADAS: UTM / WGS 84 / ZONA 17 S	
ELABORADO POR: UMEVA - GUAYAS	ESCALA: 1:900.000	FECHA DE ELABORACIÓN: ABRIL DEL 2018	

DIRECCIÓN DE APOYO EN TERRITORIO

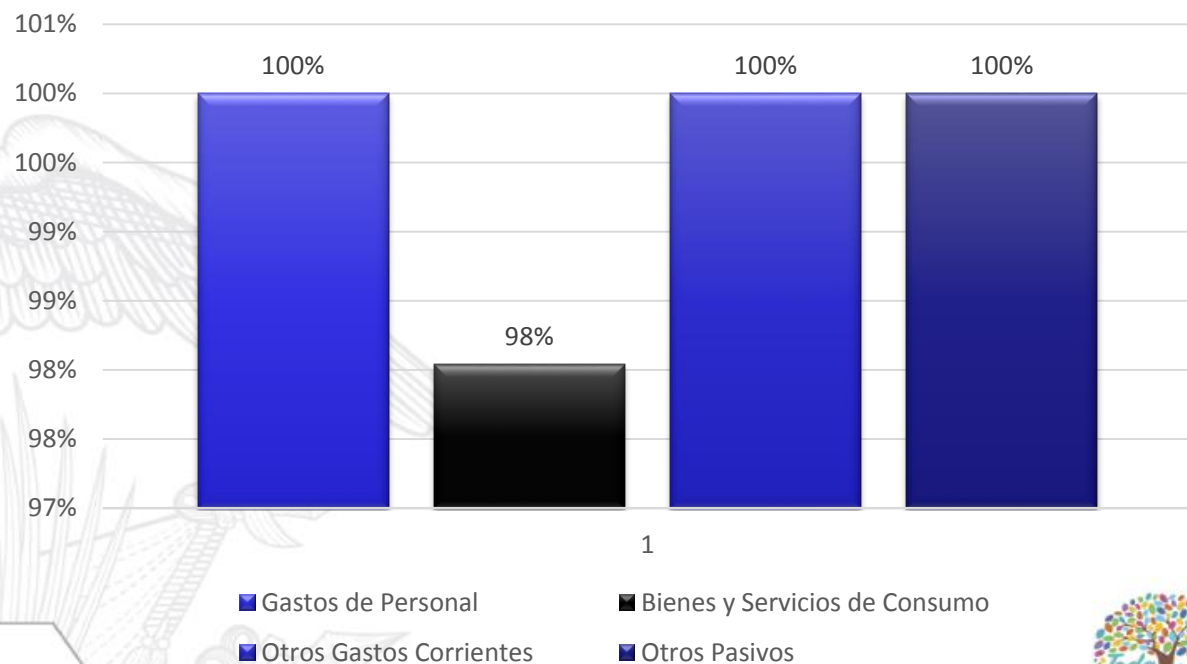


SERVICIO NACIONAL DE
GESTIÓN DE RIESGOS Y EMERGENCIAS



EJECUCIÓN PRESUPUESTARIA DEL GASTOS PERMANENTE CZ5-8

Grupo de Gasto	Presupuesto Vigente	Compromisos	Ejecución presupuestaria	Índice de Gasto	
	1	2	3	4 = 3/1	5 = 3/2
Gastos de Personal	\$ 1.680.012,89	\$ 1.680.012,89	\$ 1.680.012,89	100%	100%
Bienes y Servicios de Consumo	\$ 180.366,77	\$ 180.273,76	\$ 176.741,81	97,99%	98%
Otros Gastos Corrientes	\$ 1.055,36	\$ 1.055,36	\$ 1.055,36	100%	100%
Otros Pasivos	\$ 16.235,36	\$ 16.235,36	\$ 16.235,36	100%	100%
TOTAL	\$ 1.877.670,38	\$ 1.877.577,37	\$ 1.874.045,42	99,81%	99,81%





EL
GOBIERNO
DE TODOS

SERVICIO NACIONAL DE GESTIÓN DE RIESGOS Y EMERGENCIAS

Coordinación Zonal 5-8

Rendición de Cuentas 2018