



RENDICIÓN DE CUENTAS 2019

COBERTURA ZONAL

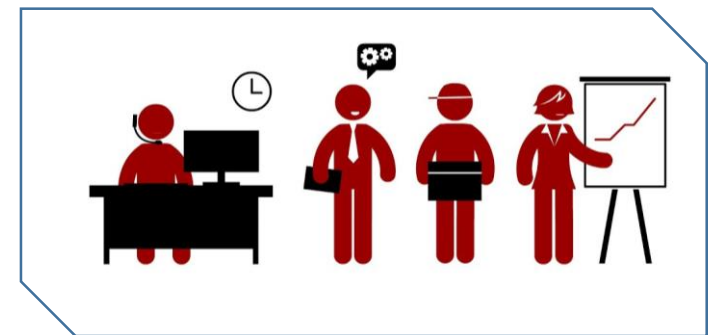
ESMERALDAS – IMBABURA – CARCHI – SUCUMBÍOS

Modelo de Gestión

Eventos peligrosos



Fortalecimiento y desarrollo de capacidades



Preparación y respuesta

Comunicación



Monitoreo de eventos



Cobertura Territorial de la Coordinación Zonal 1



1'495.202

beneficiados

100% de

cobertura zonal

4

Provincias

Fortalecimiento y desarrollo de capacidades



Comités comunitarios conformados y fortalecidos

- La Perla - Esmeraldas
- Meribe – Esmeraldas
- Cebadal – Imbabura
- Rinconada – Imbabura
- Chaupi - Guarangui – Imbabura
- Alto Rodríguez - Sucumbíos

Conformados : 6



- Paufí - Esmeraldas
- Bocana de Ostiones- Esmeraldas
- Tapiapamba - Imbabura
- Mirador de Alpachaca- Imbabura
- Angochagua - Imbabura
- Pío Jaramillo - Sucumbíos

Fortalecidos: 6



41.826

Personas participaron del simulacro Nacional de evacuación por amenaza de Sismo – Tsunami en la provincia de Esmeraldas.

22.805

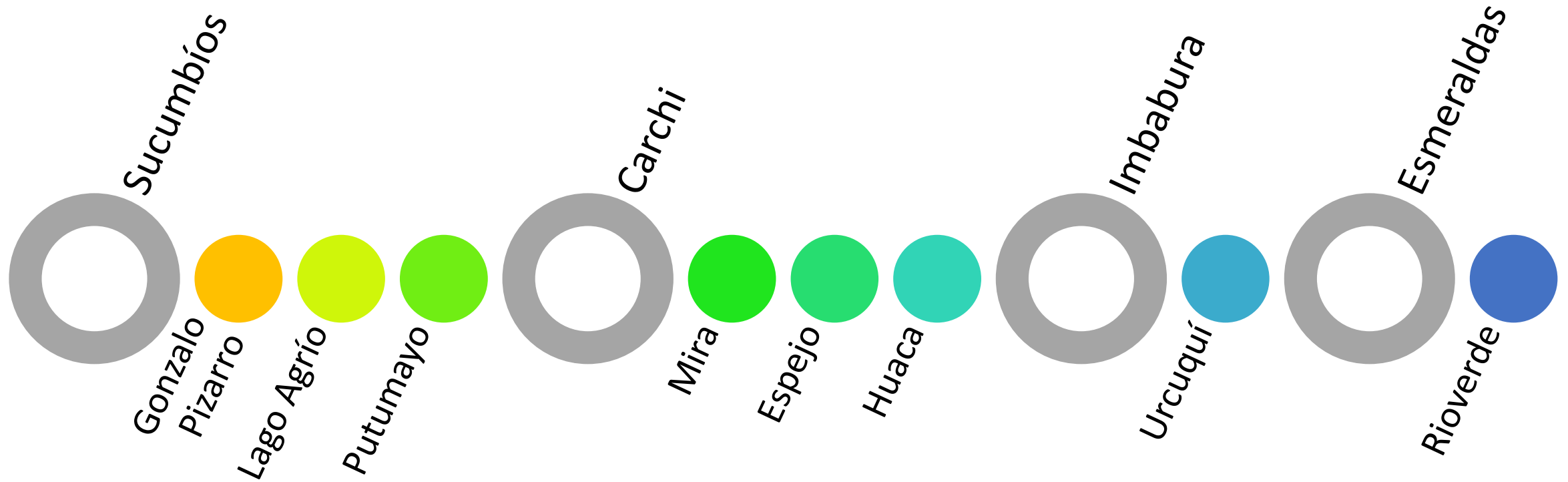
Personas socializadas en las campañas preventivas: Inundaciones, Deslizamientos, Incendios Forestales, Aguajes y Oleajes, Pirotecnia y Sismo - Tsunami).

4.561

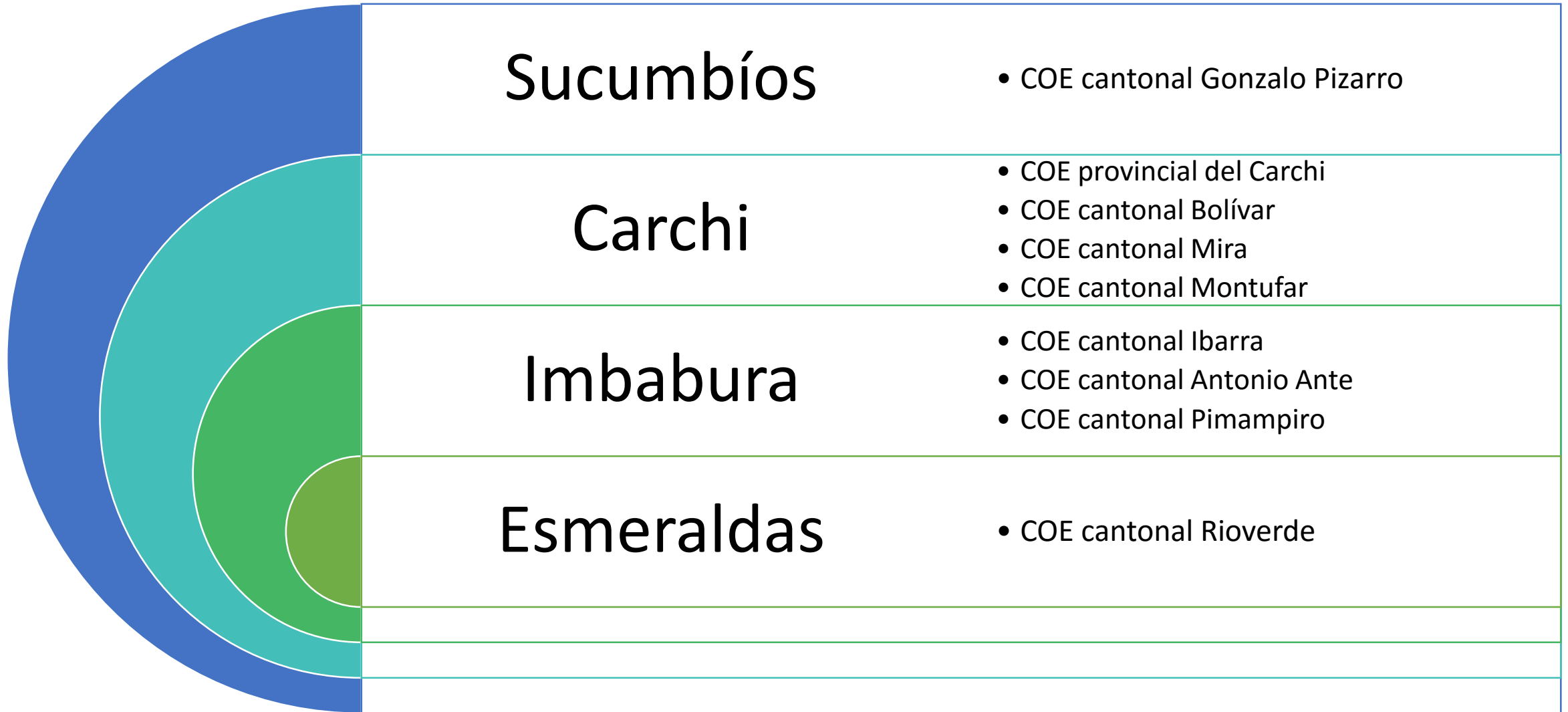
Personas sensibilizadas en Gestión de Riesgos, Medidas de Autoprotección y Planes Comunitarios.



Asesoría GAD Municipales y Provinciales en Herramientas de Gestión de Riesgos.



Fortalecimiento de COE en GAD Cantonales y Provinciales



Fortalecimiento de Participación Ciudadana con Organizaciones Sociales-Redes de Participación Ciudadana en Gestión de Riesgos

Sucumbíos

- Putumayo (Cantonal)

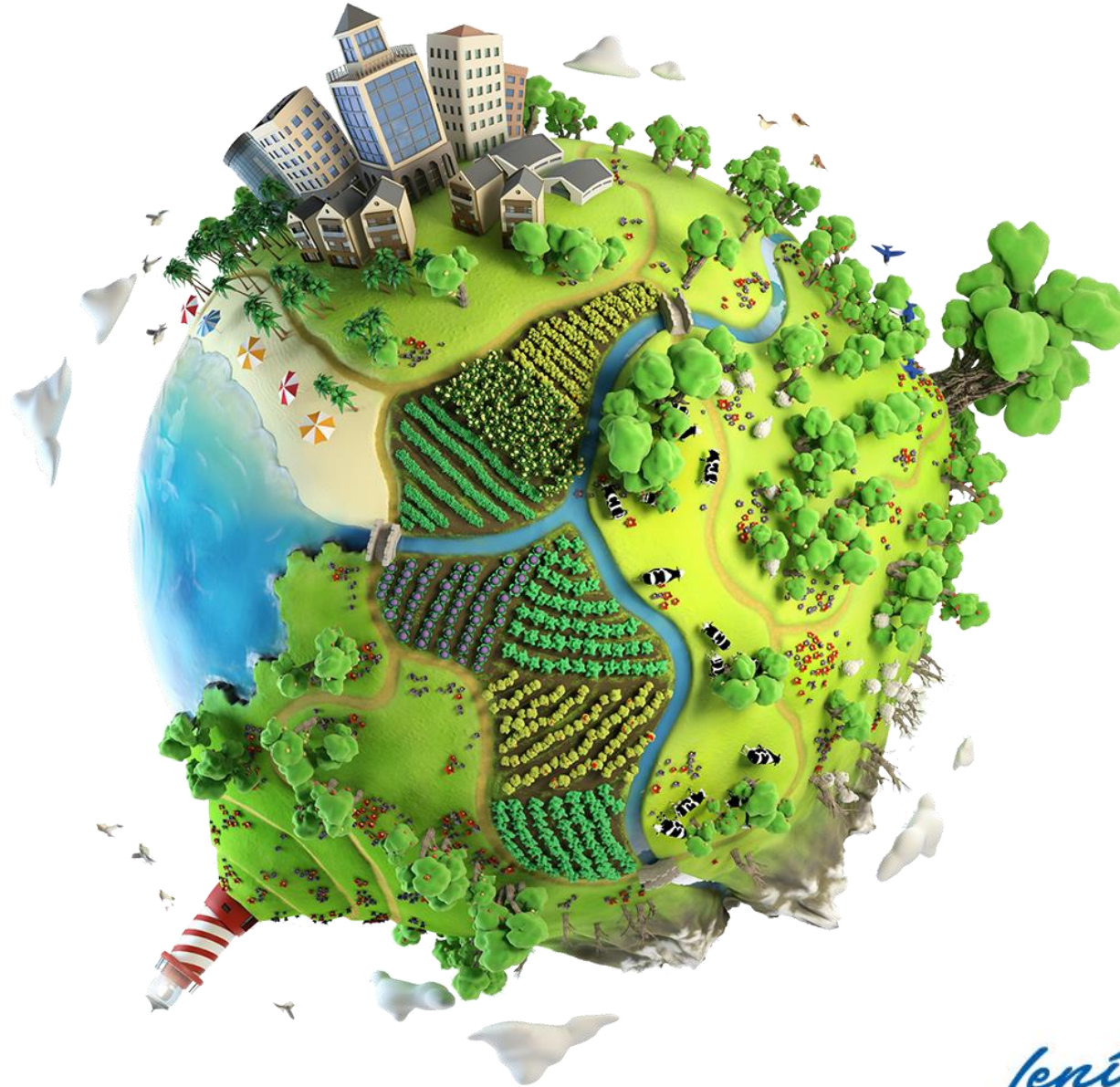
Imbabura

- Imbabura (Provincial)
- Antonio Ante (Cantonal)
- Ibarra (Cantonal)
- Otavalo (Cantonal)

Esmeraldas

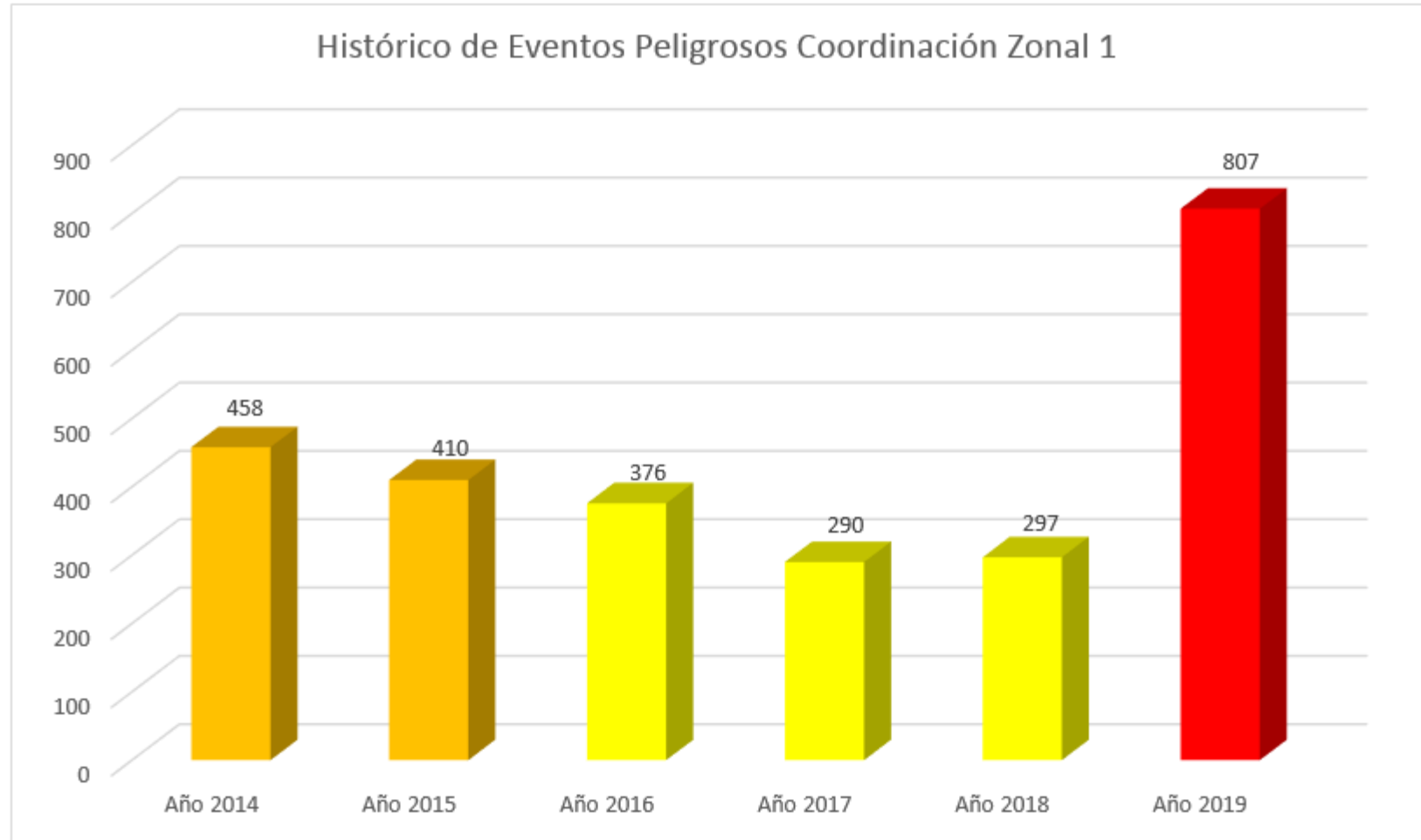
- Esmeraldas (Provincial)
- Atacames (Cantonal)
- San Lorenzo (Cantonal)
- Rioverde (Cantonal)

Monitoreo y coordinación de eventos peligrosos

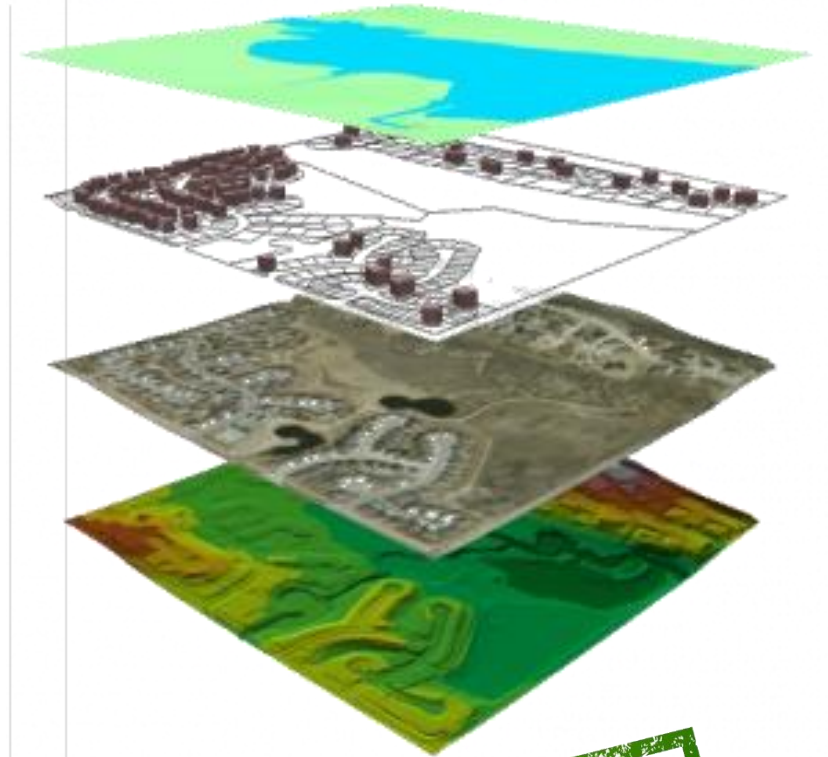
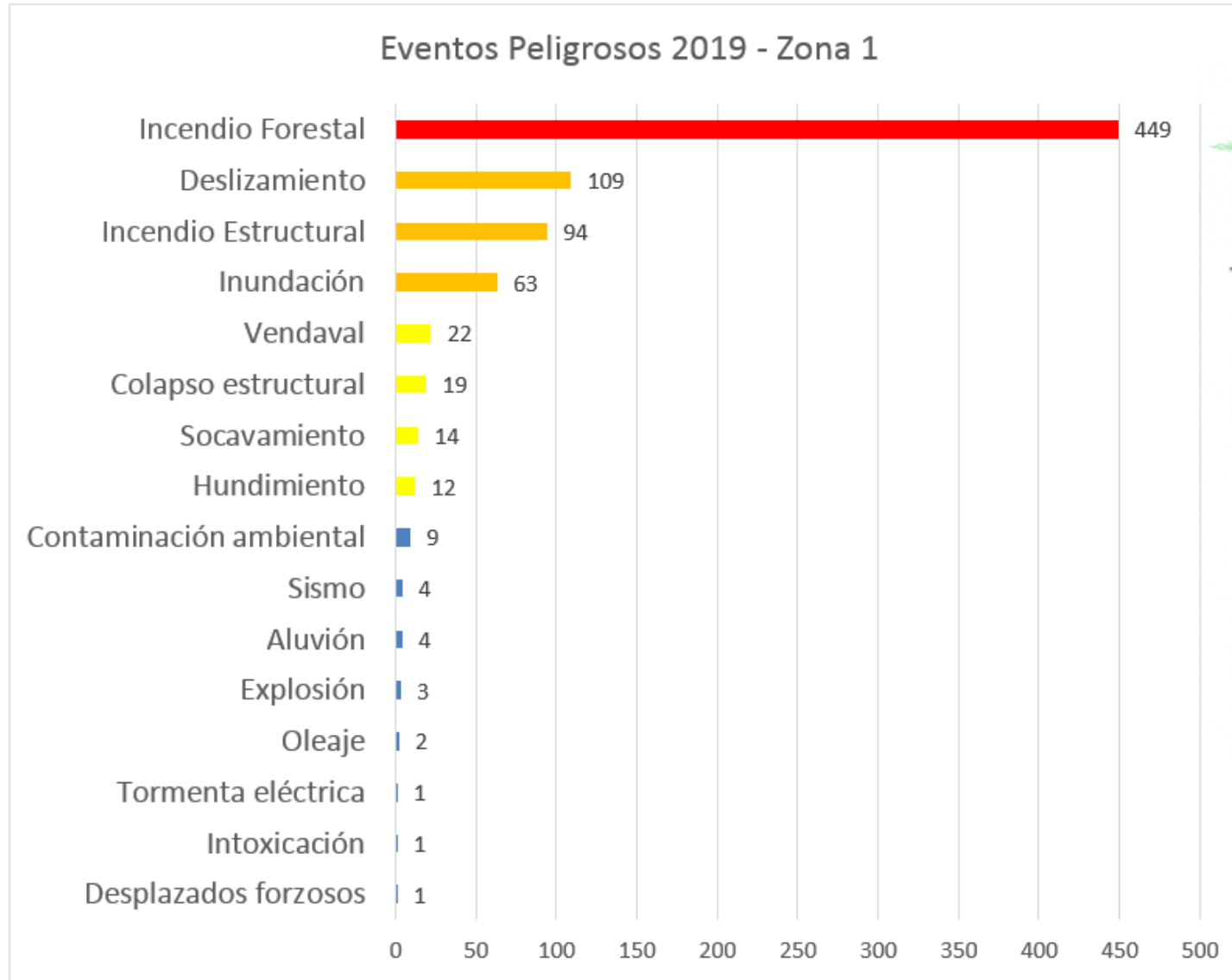


Histórico de eventos peligrosos monitoreados y coordinados por la Coordinación Zonal 1

✓ 2638 entre el 2014 y 2019



Eventos peligrosos monitoreados y coordinados por la Coordinación Zonal 1

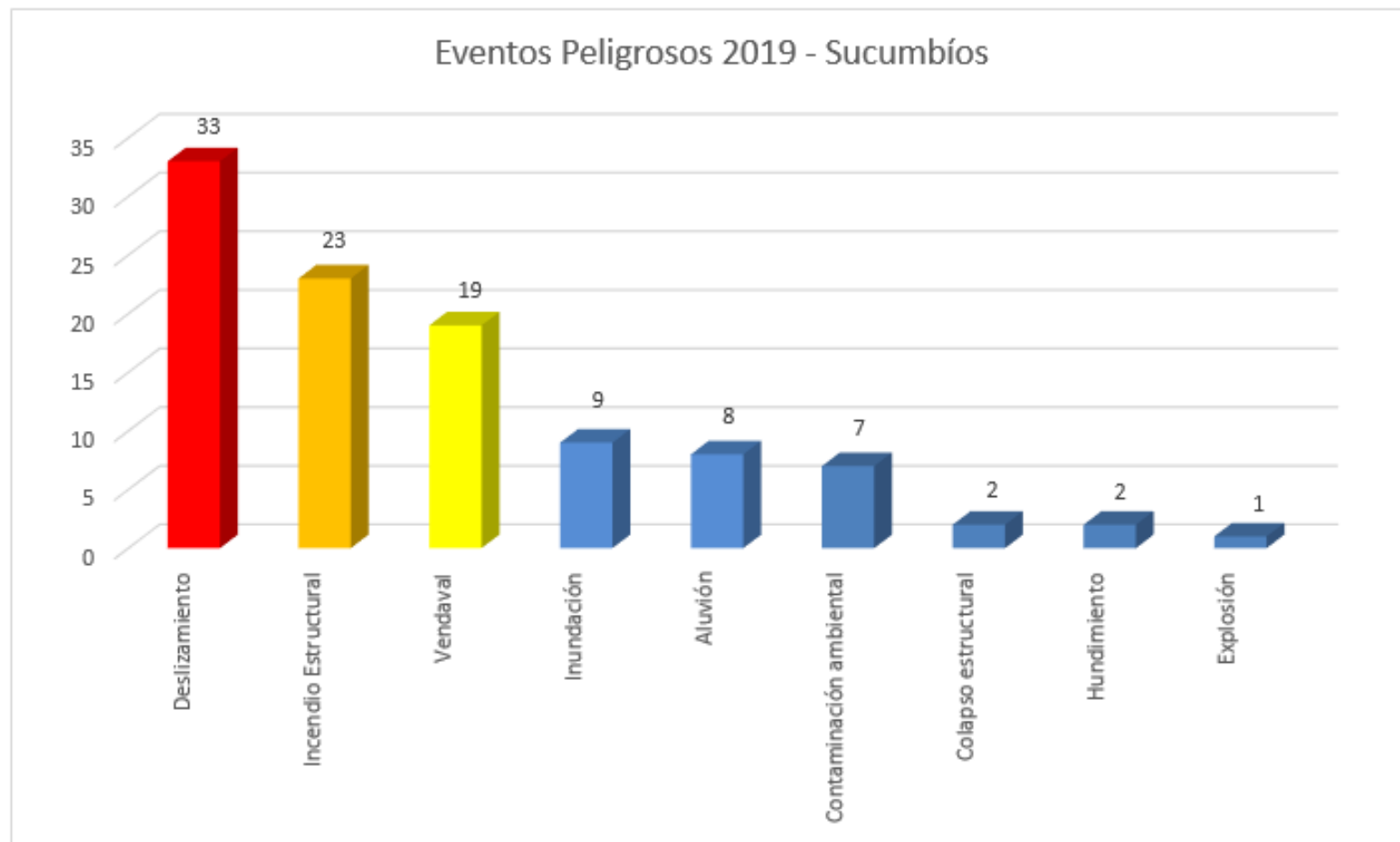


✓ Total de eventos:
807

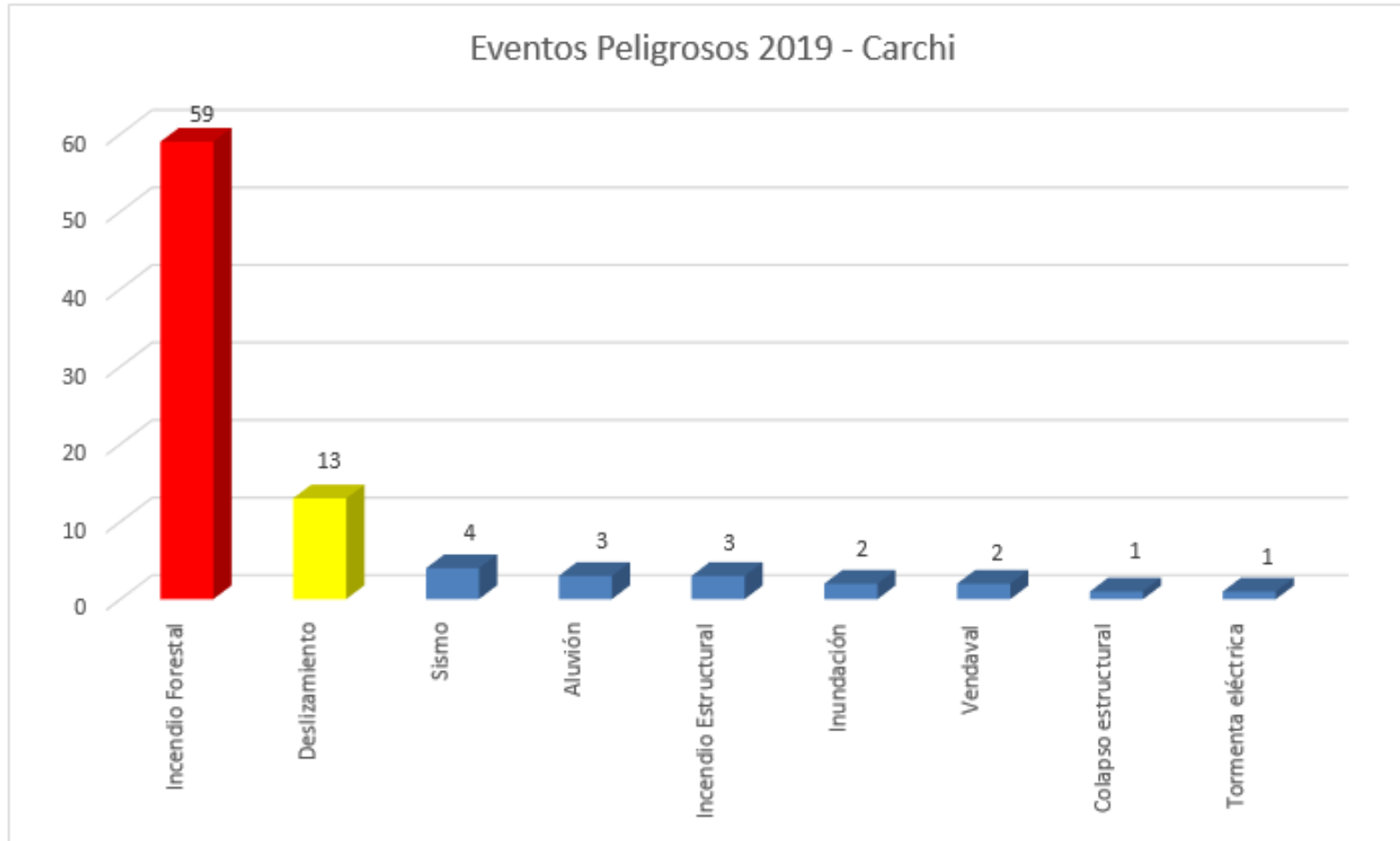
Eventos peligrosos monitoreados y coordinados en Sucumbíos



✓ Total de eventos:
104



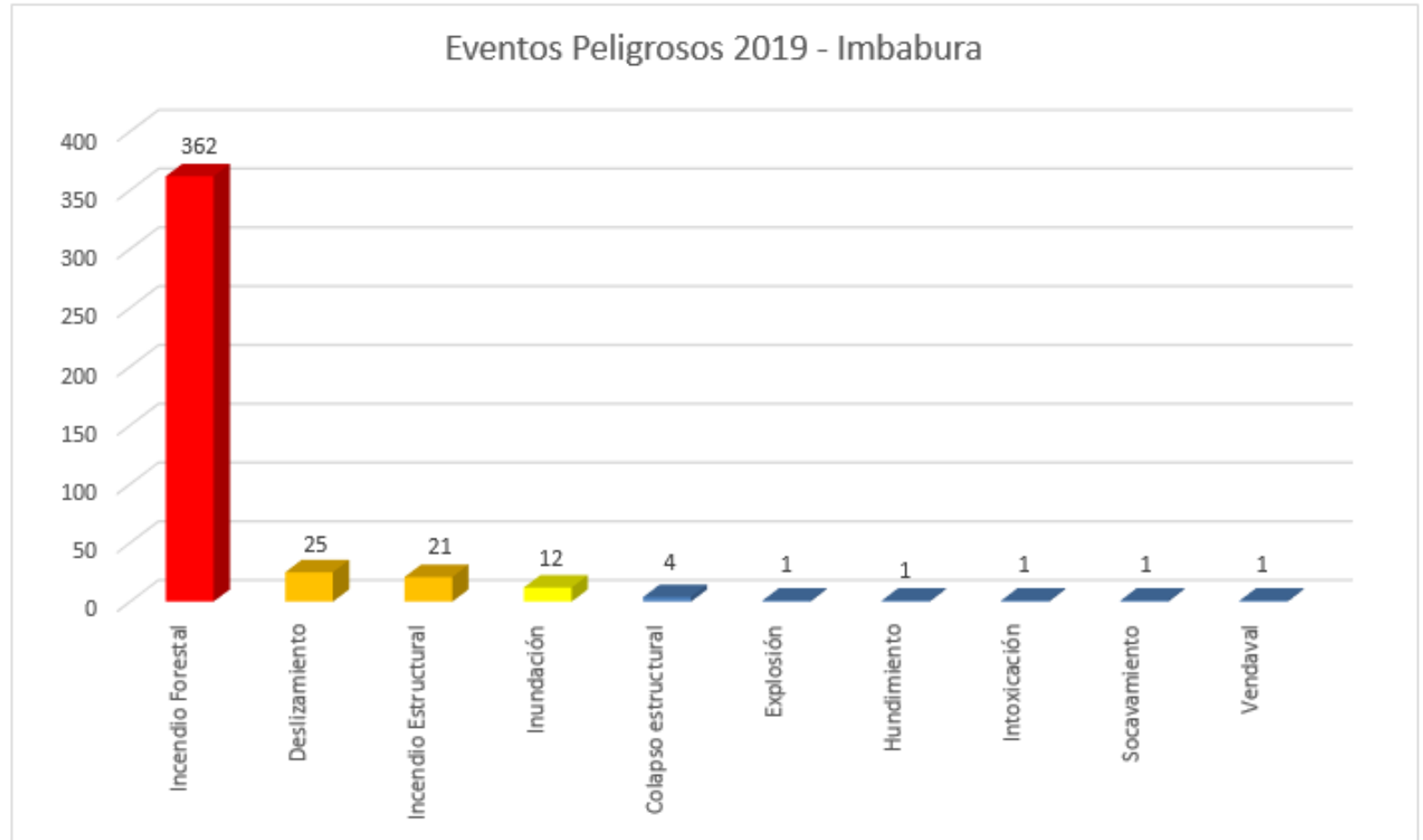
Eventos peligrosos monitoreados y coordinados en Carchi



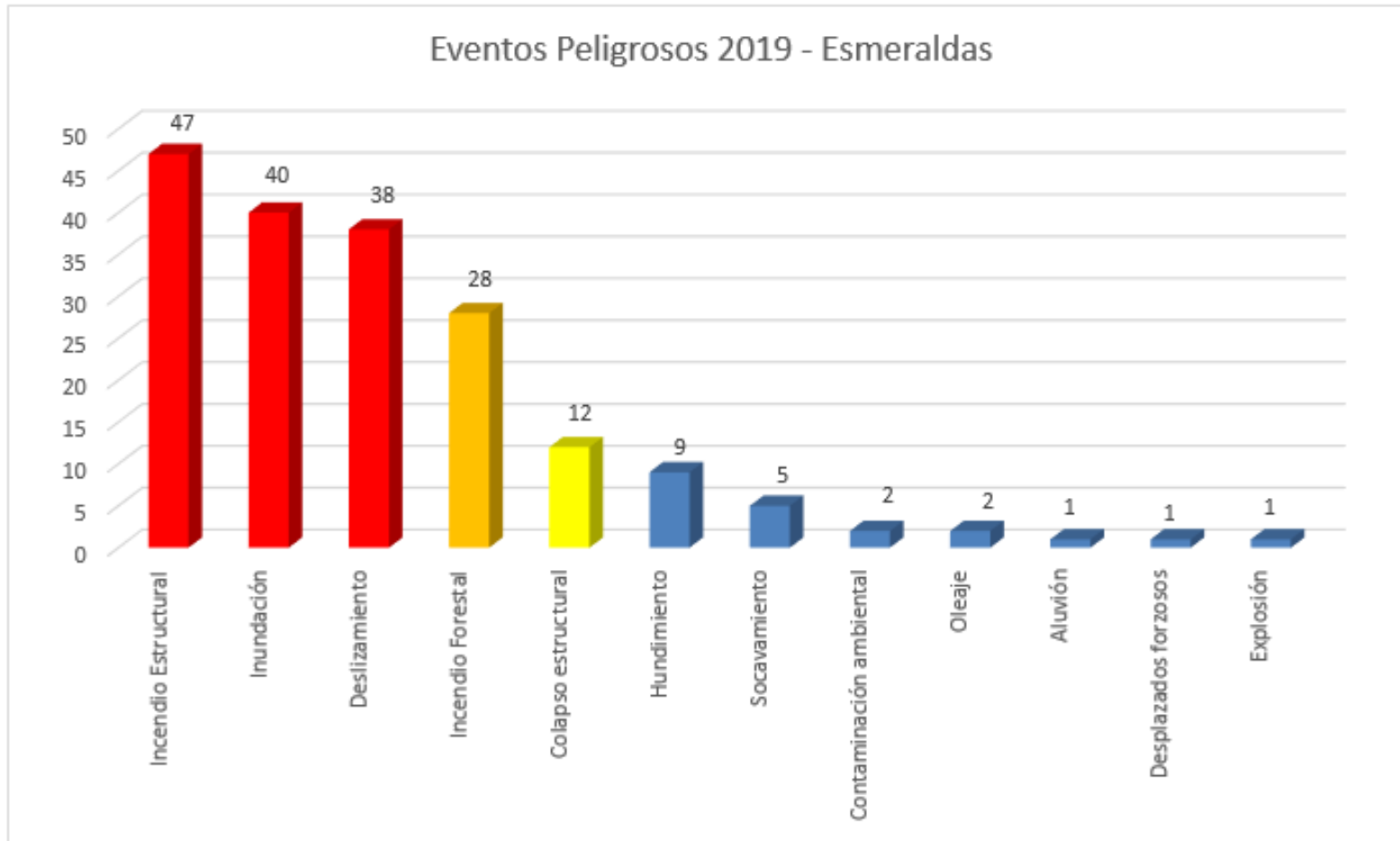
✓ Total de eventos:
88

Eventos peligrosos monitoreados y coordinados en Imbabura

✓ Total de eventos:
429

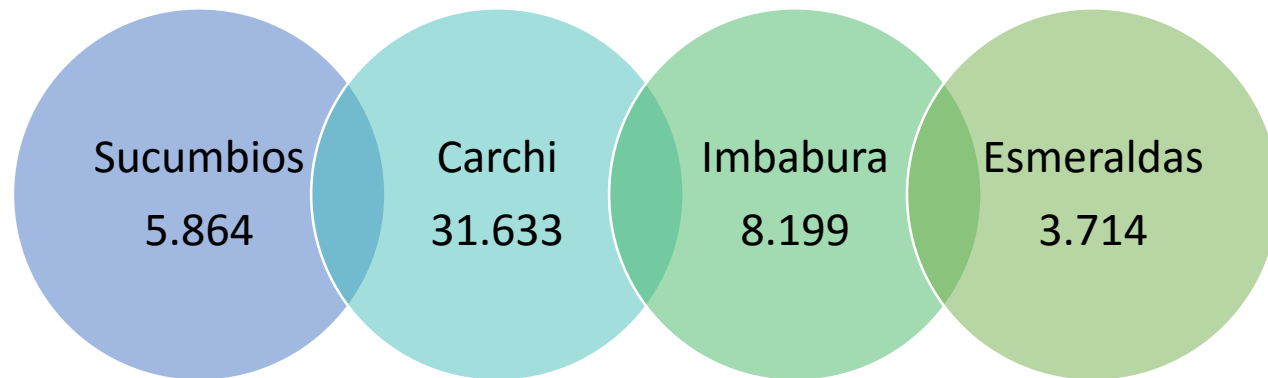
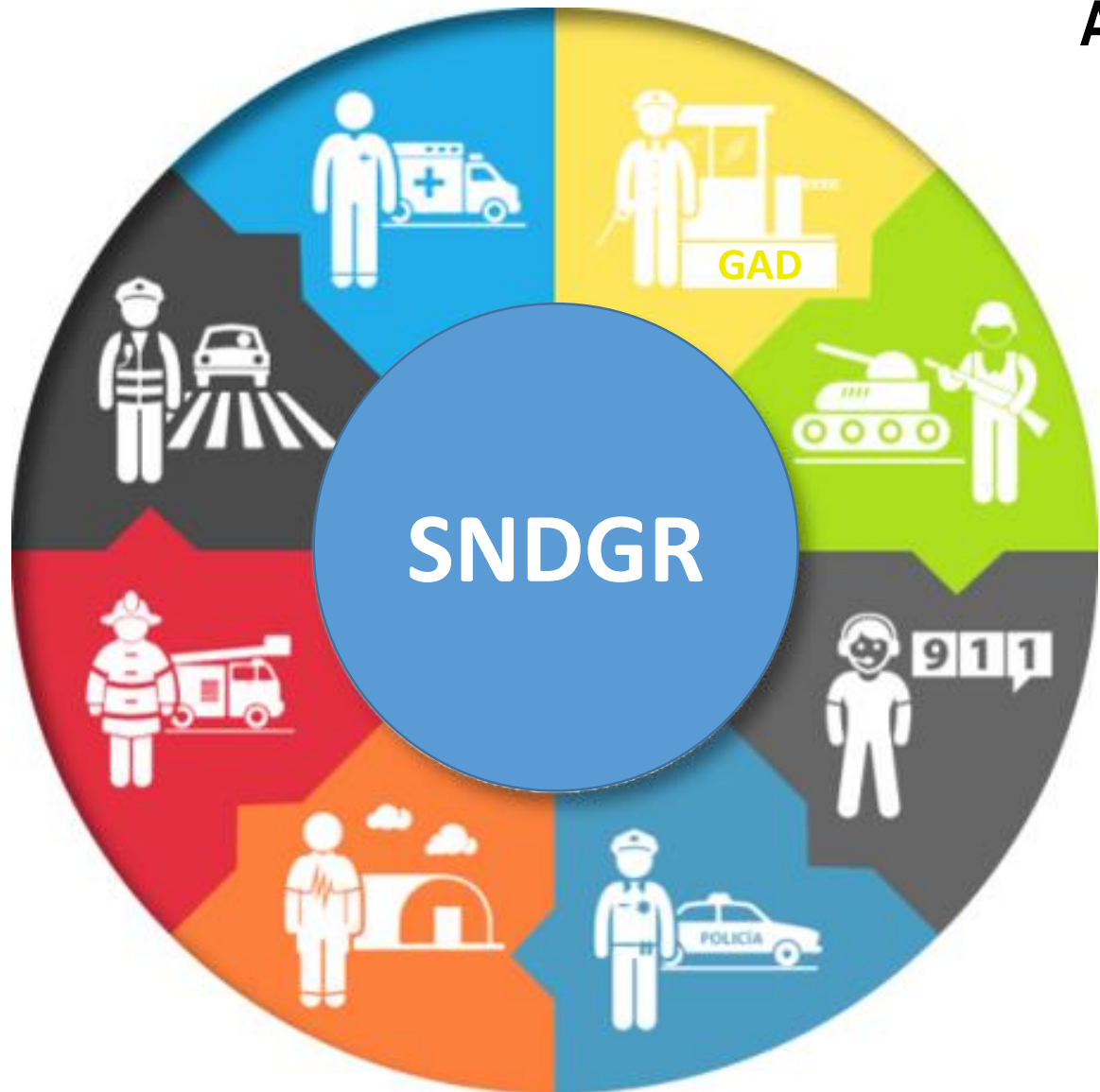


Eventos peligrosos monitoreados y coordinados en Esmeraldas



✓ Total de eventos:
186

Sistema Nacional Descentralizado de Gestión de Riesgos Asistencia Humanitaria brindada en el 2019 Zona 1



✓ Total de asistencia:
49.410

Preparación y Respuesta



Asistencia Humanitaria entregada por el Servicio Nacional de Gestión de Riesgos y Emergencias Coordinación Zonal 1 eventos peligrosos

Nro.	Ítem entregado
290	Kits de higiene.
243	Kits complementarios de alimentos.
1.544	Toldos mosquiteros.
177	Kits de dormitorio.
64	Bidones de agua.
64	Purificadores de agua.
103	Kits de Vajillas.
94	Kits de vestir.
100	Kits de limpieza familiar.
19	Cocinetas.
19	Cilindros de Gas.
204	Colchones.
165	Juegos de sábanas.
3.648	Otros (tanques, filtros de agua, etc.)

160 eventos peligrosos atendidos con entrega de Asistencias Humanitarias:

58 Sucumbíos
11 Carchi

21 Imbabura
70 Esmeraldas



SERVICIO NACIONAL DE
GESTIÓN DE RIESGOS
Y EMERGENCIAS

Eventos atendidos:

Inundaciones
Colapsos Estructurales
Deslizamientos

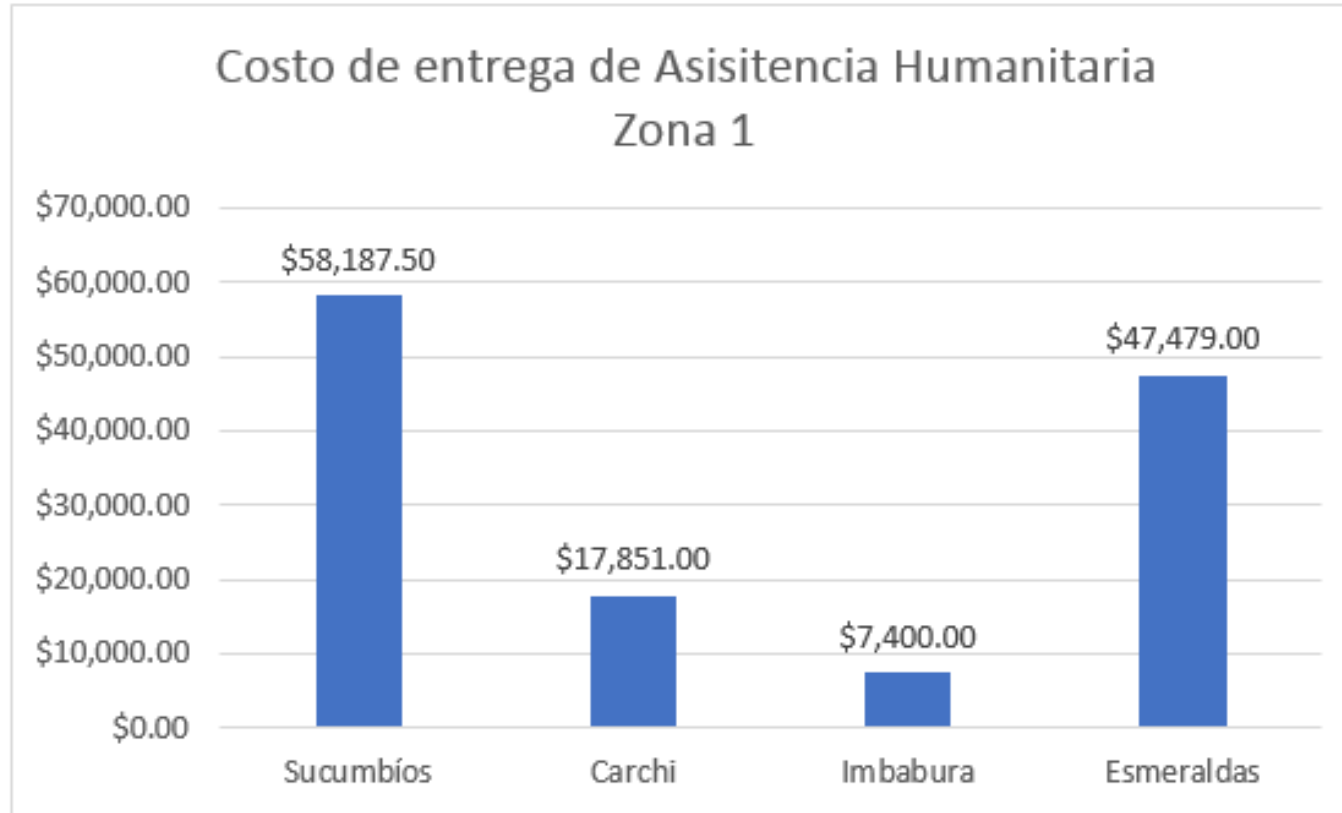
Incendios Estructurales
Vendavales
Aluvión

Total de ítems entregados: 6.734

Costo de Asistencia Humanitaria entregada por el Servicio Nacional de Gestión de Riesgos y Emergencias Coordinación Zonal 1 eventos peligrosos



SERVICIO NACIONAL DE
GESTIÓN DE RIESGOS
Y EMERGENCIAS



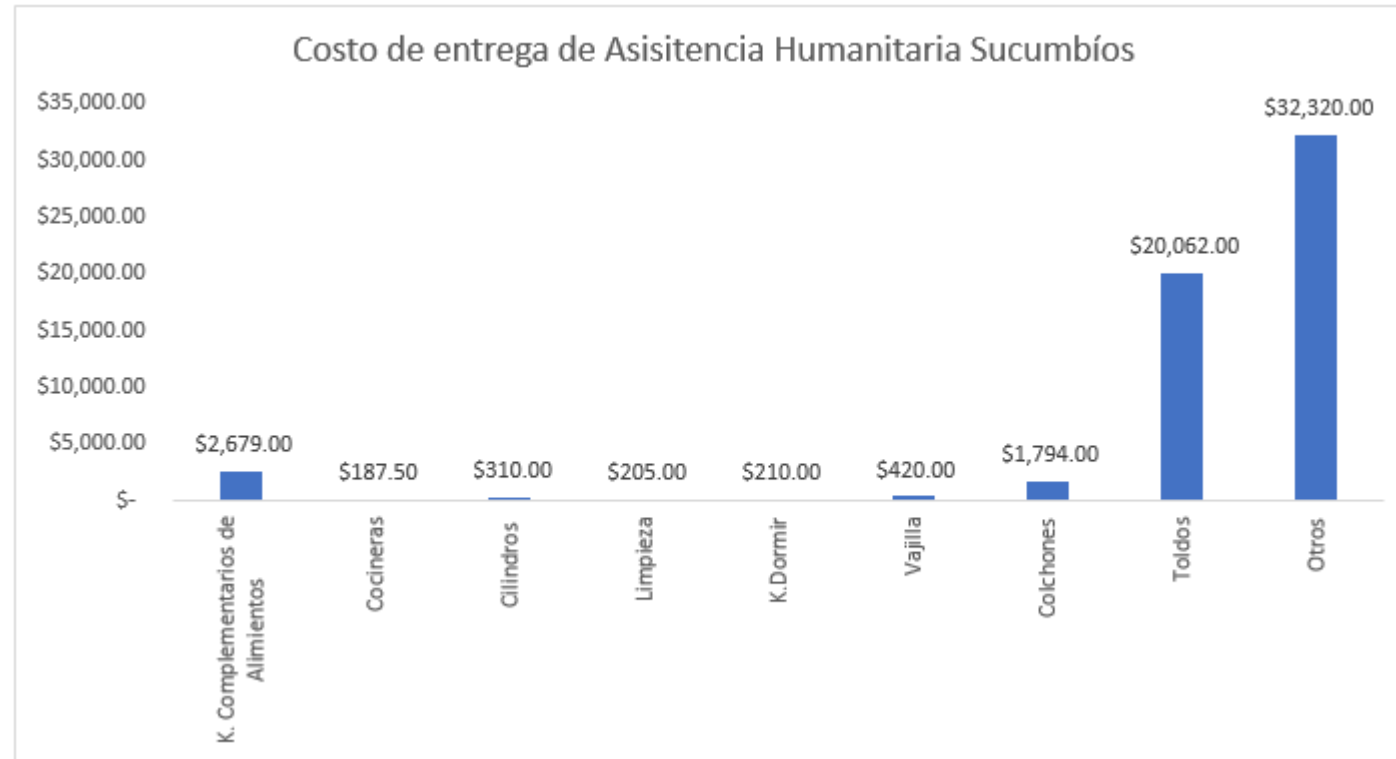
✓ Total USD:
130.917,50

Costo de Asistencia Humanitaria entregada por el Servicio Nacional de Gestión de Riesgos y Emergencias en eventos peligrosos coordinados en la provincia de Sucumbíos



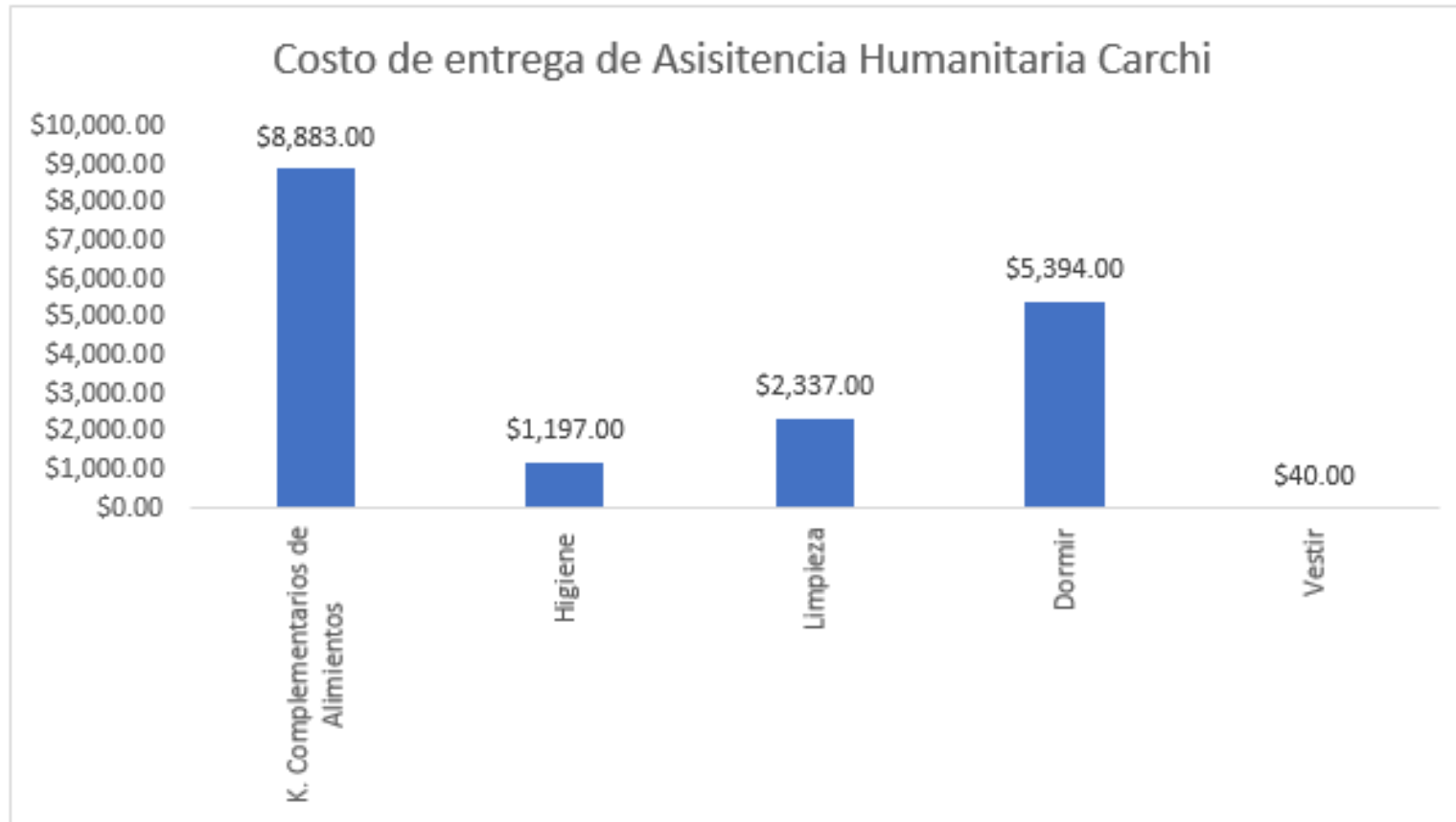
SERVICIO NACIONAL DE
GESTIÓN DE RIESGOS
Y EMERGENCIAS

**Total USD:
58.187,50**





Costo de Asistencia Humanitaria entregada por el Servicio Nacional de Gestión de Riesgos y Emergencias en eventos peligrosos coordinados en la provincia de Carchi



✓
Total USD:
17.851,00

Costo de Asistencia Humanitaria entregada por el Servicio Nacional de Gestión de Riesgos y Emergencias en eventos peligrosos coordinados en la provincia de Imbabura



SERVICIO NACIONAL DE
GESTIÓN DE RIESGOS
Y EMERGENCIAS

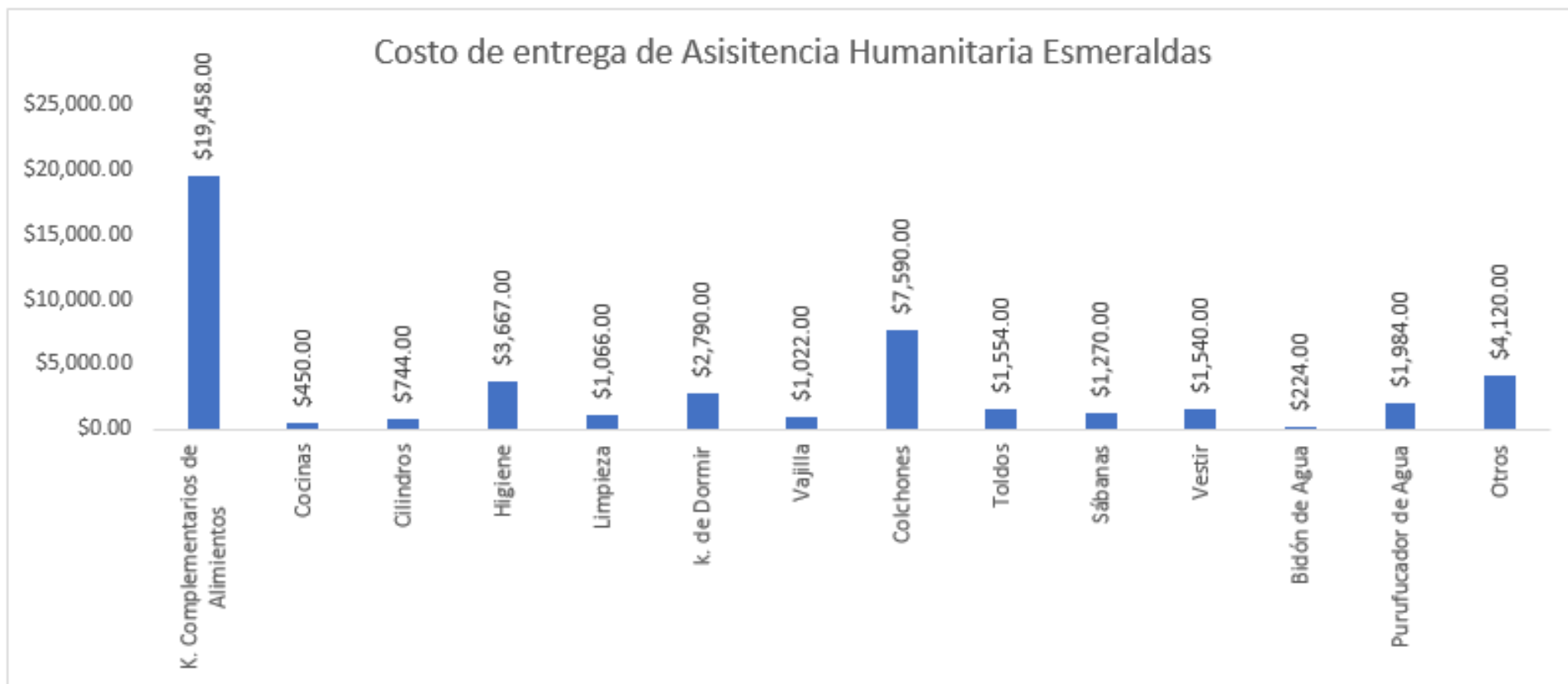
**Total USD:
7.400,00**





SERVICIO NACIONAL DE
GESTIÓN DE RIESGOS
Y EMERGENCIAS

Costo de Asistencia Humanitaria entregada por el Servicio Nacional de Gestión de Riesgos y Emergencias en eventos peligrosos coordinados en la provincia de Esmeraldas



✓
Total USD:
47.479,00

Elaboración de Planes de Contingencia

32 Planes provinciales realizados para operativos por feriados y/o eventos peligrosos



Sucumbíos

8



Carchi

8



Imbabura

8



Esmeraldas

8

7 Planes para amenazas específicas por época lluviosa, incendios forestales y minería ilegal



Sucumbíos

1



Carchi

2



Imbabura

3



Esmeraldas

1

Simulacros y Simulaciones



Ecuador – Costa del país

Simulacro nacional:
Sismo – Tsunami



Atacames – Esmeraldas

Simulacro cantonal:
Sismo – Tsunami



Mira – Carchi

Simulación cantonal:
Sismo – conato de incendio



Gonzalo Pizarro – Sucumbíos

Simulación cantonal:
Sismo

Talleres, Cursos y Socializaciones Impartidas

Sucumbíos: 4



- 1 Socialización Plan Nacional de Respuesta.
- 1 EVIN - Lago Agrio.
- 1 EVIN - Gonzalo Pizarro.
- 1 Alojamiento Temporales.

Carchi: 4



- 1 Socialización Plan Nacional de Respuesta.
- 2 Talleres de Atención en Salud Mental y Apoyo Psicosocial en situaciones de Emergencia, Desastre o Catástrofe – Tulcán.
- 1 EVIN – Mira.

Imbabura: 4



- 1 Socialización Plan Nacional de Respuesta.
- 1 Taller EVIN – Ibarra.
- 1 Taller de Atención en Salud Mental y Apoyo Psicosocial en situaciones de Emergencia, Desastre o Catástrofe – Ibarra.
- 1 Curso Esfera – Ibarra.

Esmeraldas: 2



- 1 Taller EVIN - Muisne
- 1 Taller de Alojamiento temporales.

Temas tratados:

- Normativa de la Gestión de Riesgos,
- Marco Conceptual y de Planificación,
- Manejo de Incidentes, Emergencias y Desastres,
- Autoprotección y Evacuación,
- Prevención y Respuesta Inicial a Incendios,
- Asistencia Humanitaria / Inducción al curso Esfera,
- Primeros Auxilios, y
- Técnicas de Campamentación

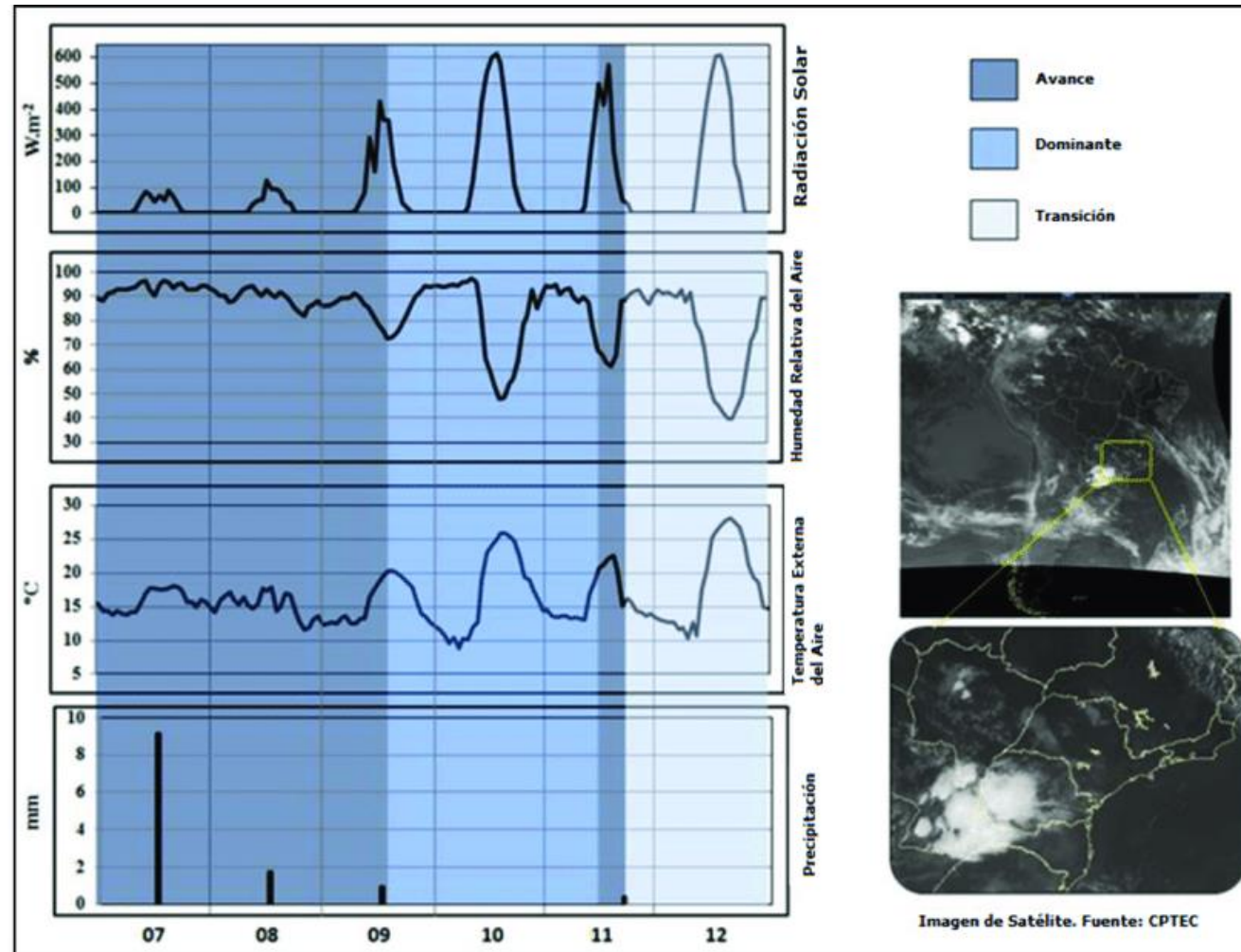


131 Voluntarios Activos
y capacitados en la zona



68 Voluntarios captados
durante el 2019

- Imbabura: 43
- Sucumbíos: 25



Informes Técnicos de Situación de Riesgo

Sucumbíos



17

Carchi



24

Imbabura



38

Esmeraldas



34

113 informes realizados

Informes de Análisis de Riesgo Aceptable en Dispensarios Médicos del IESS – SSC

Sucumbíos

8



Carchi

9



Imbabura

29



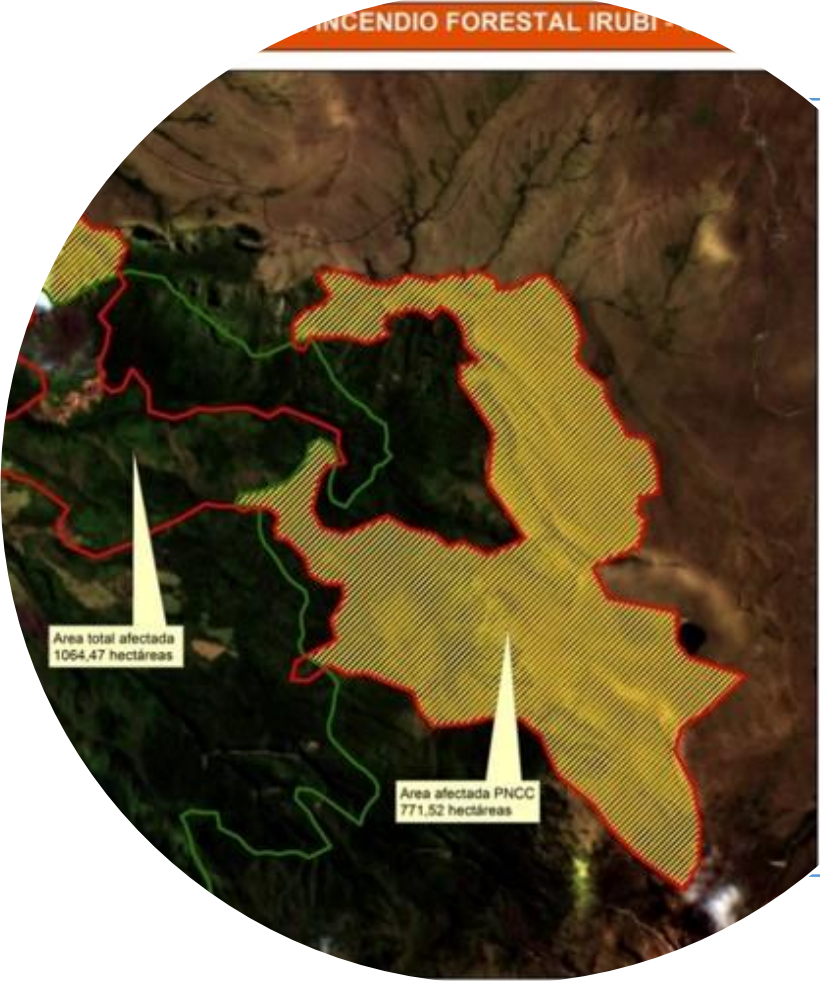
Esmeraldas

1



47 informes realizados

Mapas Generados para el Análisis de Riesgos



MAPA DE AREA AFECTADA

PROYECTO: INCENDIO

PARCELAS: 1064.47

PROYECTO DE BASE CARTOGRAFICA: IGN/INSTITUTO VECINOS

SISTEMA DE COORDENADAS: UTM

PROYECCION: UTM 18S

Sucumbíos
35

Carchi
66

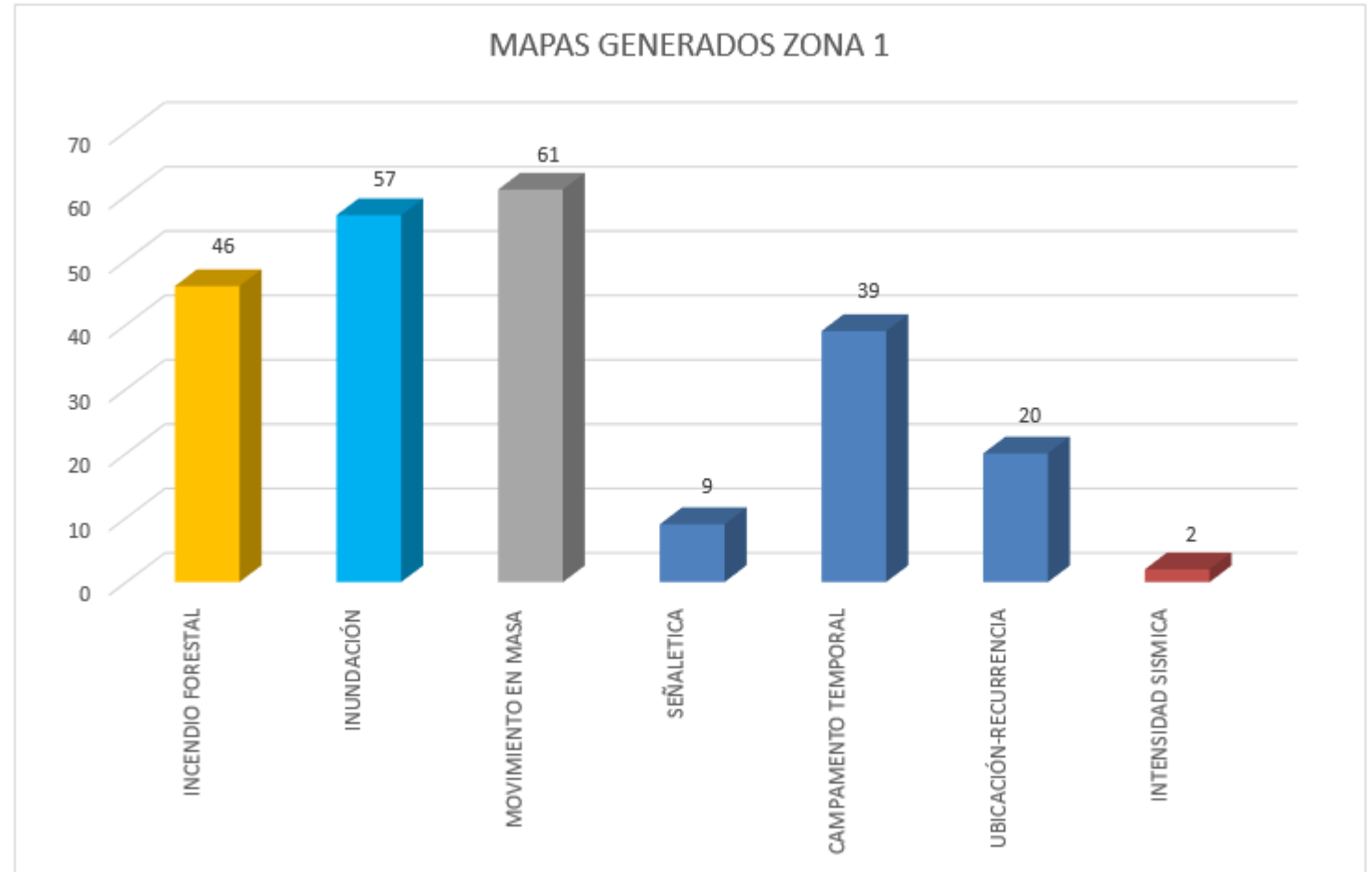
Imbabura
106

Esmeraldas
27

234 mapas realizados

Mapas Generados para el Análisis de Riesgos

- Mapas de determinación de ubicación de áreas susceptibles a:
 - Inundaciones,
 - Movimientos en masa,
 - Intensidad sísmica, y
 - Peligro volcánico.
- Mapas de ubicación, identificación y determinación de:
 - Rutas de evacuación,
 - Puntos de encuentro,
 - Zonas seguras, y
 - Campamentos temporales.
- Identificación y cuantificación de áreas de afectación por incendios forestales.





Ejecución presupuestaria Coordinación Zonal 1

✓ Presupuesto asignado:
1'002.416.82

✓ Ejecución 99.92%

