

# RENDICIÓN DE CUENTAS 2021

COBERTURA ZONAL

ESMERALDAS – IMBABURA – CARCHI – SUCUMBÍOS

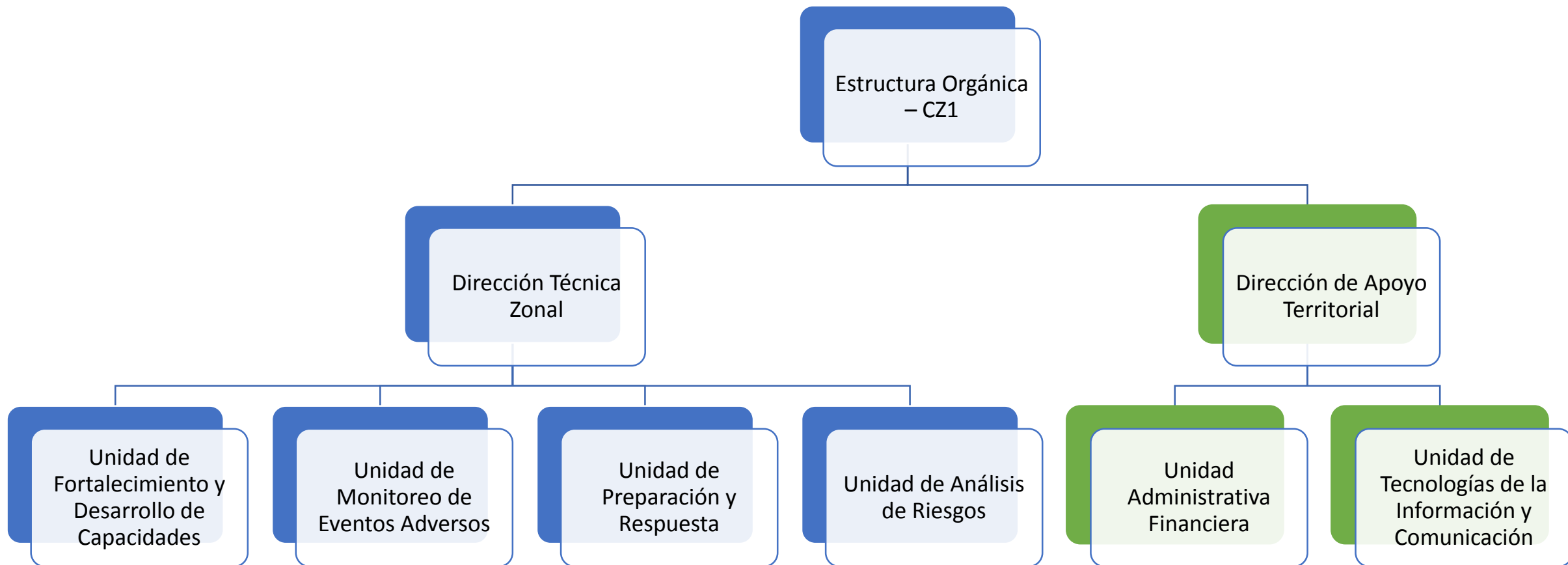
Servicio Nacional de Gestión  
de Riesgos y Emergencias



República  
del Ecuador



Juntos  
lo logramos

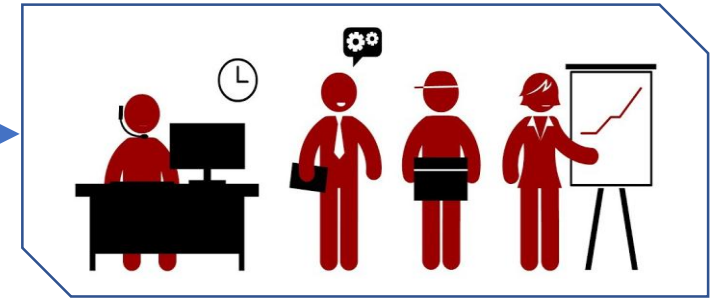


# Modelo de Gestión Unidades Técnicas

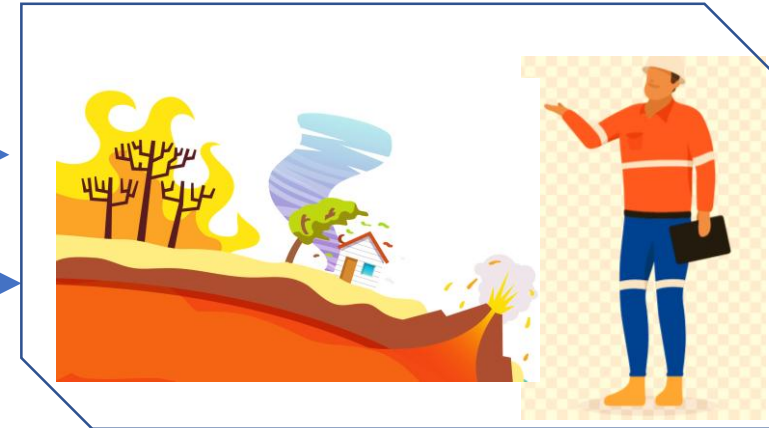
## Eventos peligrosos



## Fortalecimiento y Desarrollo de Capacidades



## Análisis de Riesgos



## Preparación y Respuesta



Servicio Nacional de Gestión de Riesgos y Emergencias



## Monitoreo de eventos



# Cobertura Territorial de la Coordinación Zonal 1



1'537.283

Población

cobertura zonal

4

Provincias

Fuente: INEC – Proyección provincias, Sexos y Áreas 2010-2020  
<https://www.ecuadorencifras.gob.ec/proyecciones-poblacionales/>

Servicio Nacional de Gestión de  
Riesgos y Emergencias





# Fortalecimiento y desarrollo de capacidades

**Sucumbios**



**Imbabura**



**Esmeraldas**



**Carchi**

# Fortaleciendo la cultura de gestión de riesgos

**3.980**

Personas que participaron del vehículo simulador de sismos en la zona 1.

**11.500**

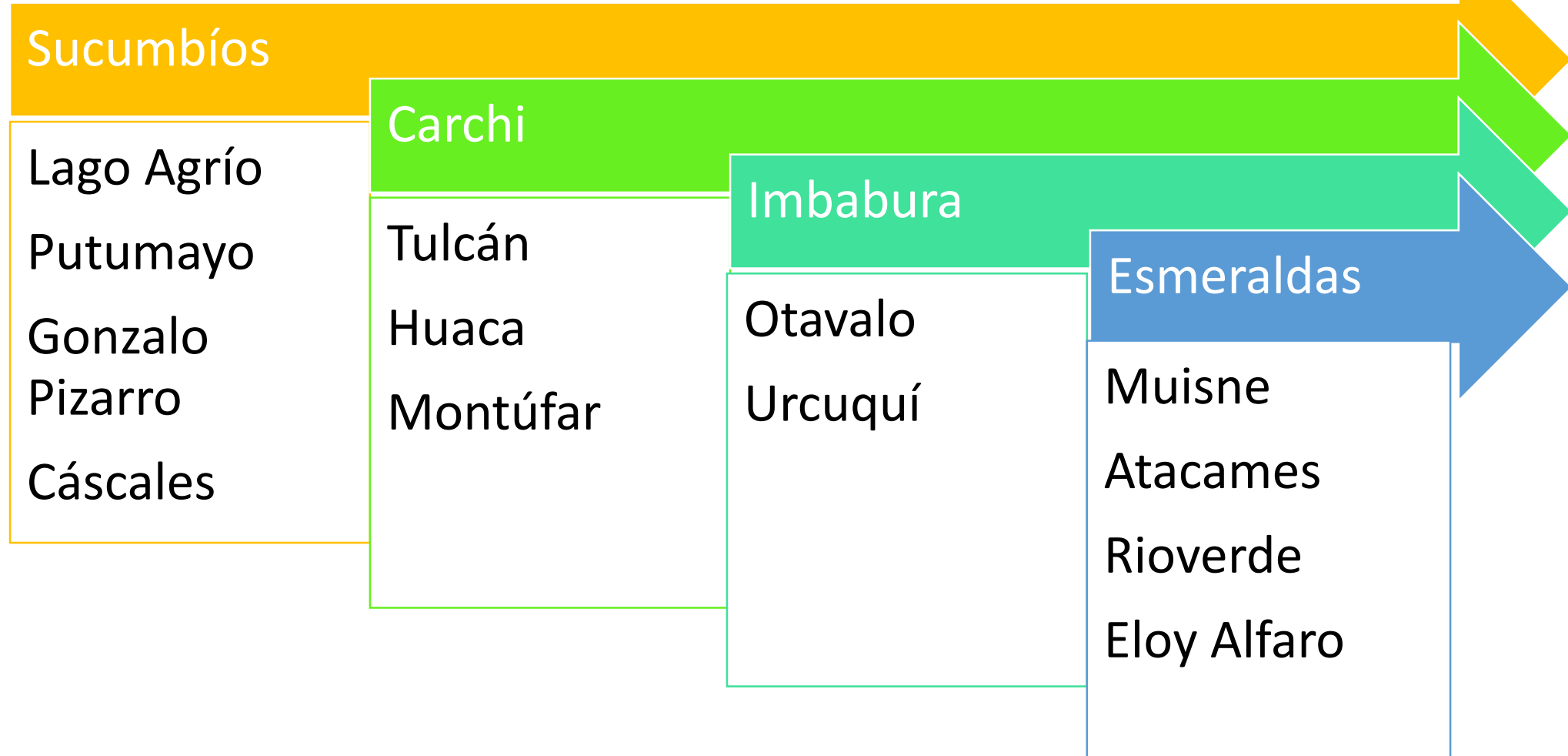
Personas socializadas en las campañas preventivas: (Inundaciones, Deslizamientos, Incendios Forestales, Aguajes y Oleajes, Pirotecnia y Sismo - Tsunami).

**2.644**

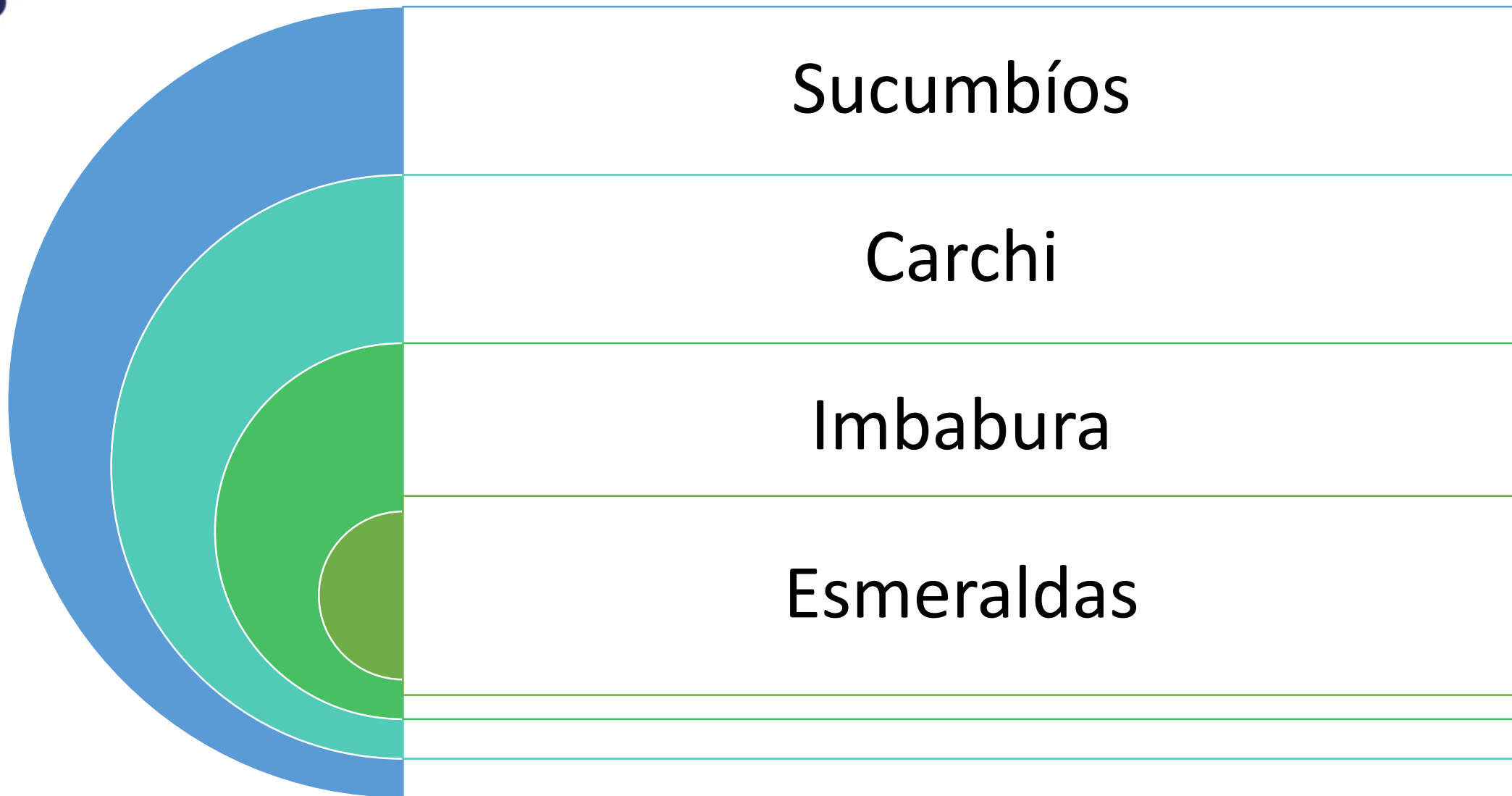
Personas sensibilizadas en Gestión de Riesgos, Medidas de Autoprotección y Planes Comunitarios.



# Asesoría GAD Municipales y Provinciales en Herramientas de Gestión de Riesgos



# Fortalecimiento del COE en GAD provinciales y cantonales





# Comités Comunitarios de Gestión de Riesgos

## Conformados

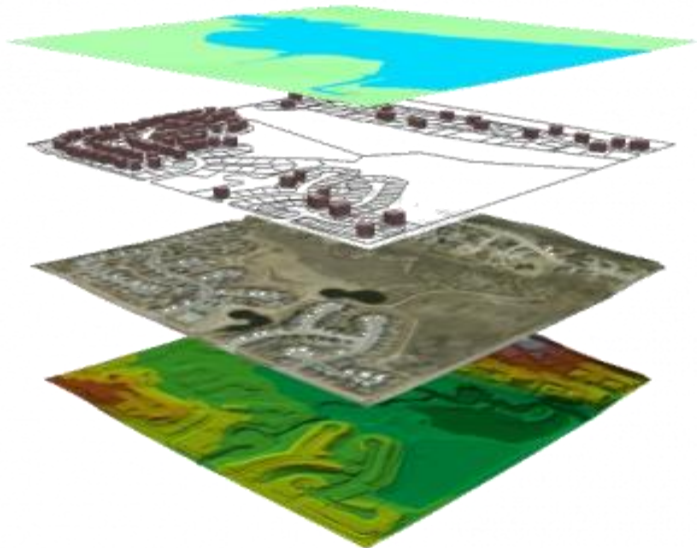
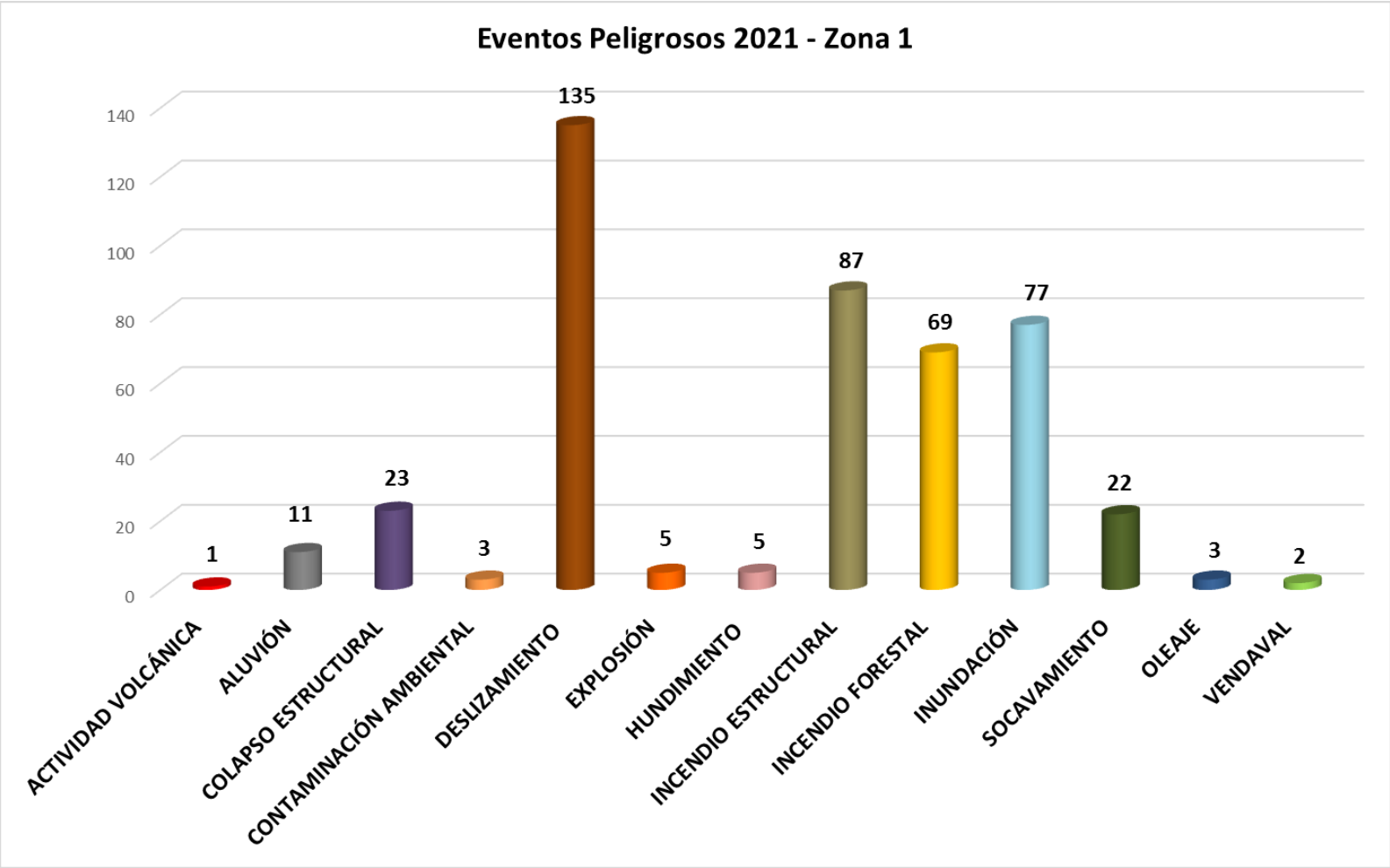
- **Imbabura**
  - Comunidad de Aloburo y Cabecera parroquial de Lita - Ibarra
  - Cabecera parroquial de Cuellaje - Cotacachi
- **Esmeraldas**
  - Barrio el Coral - Esmeraldas
- **Carchi**
  - Comunidad de Gualpi Alto - Tulcán

## Fortalecidos

- **Carchi**
  - Cabecera parroquial de Tufiño - Tulcán
- **Imbabura**
  - Comunidad de Chiriyacu - Urucuquí
- **Esmeraldas**
  - Comunidad de Milagro y Comunidad de Bocana de Ostiones - Rioverde



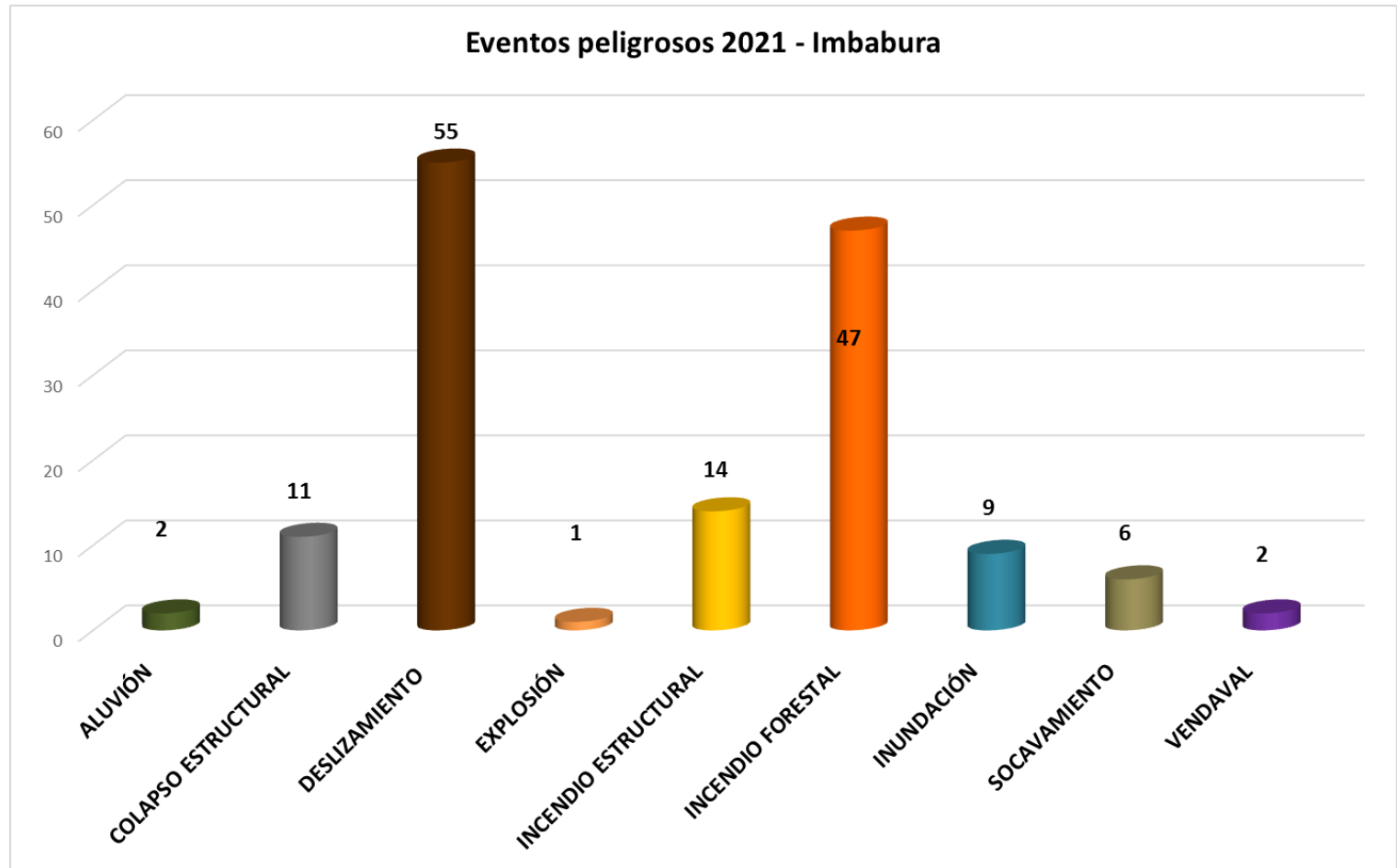
# Eventos peligrosos coordinados por el SNGRE – CZ 1



✓ Total de eventos:  
443

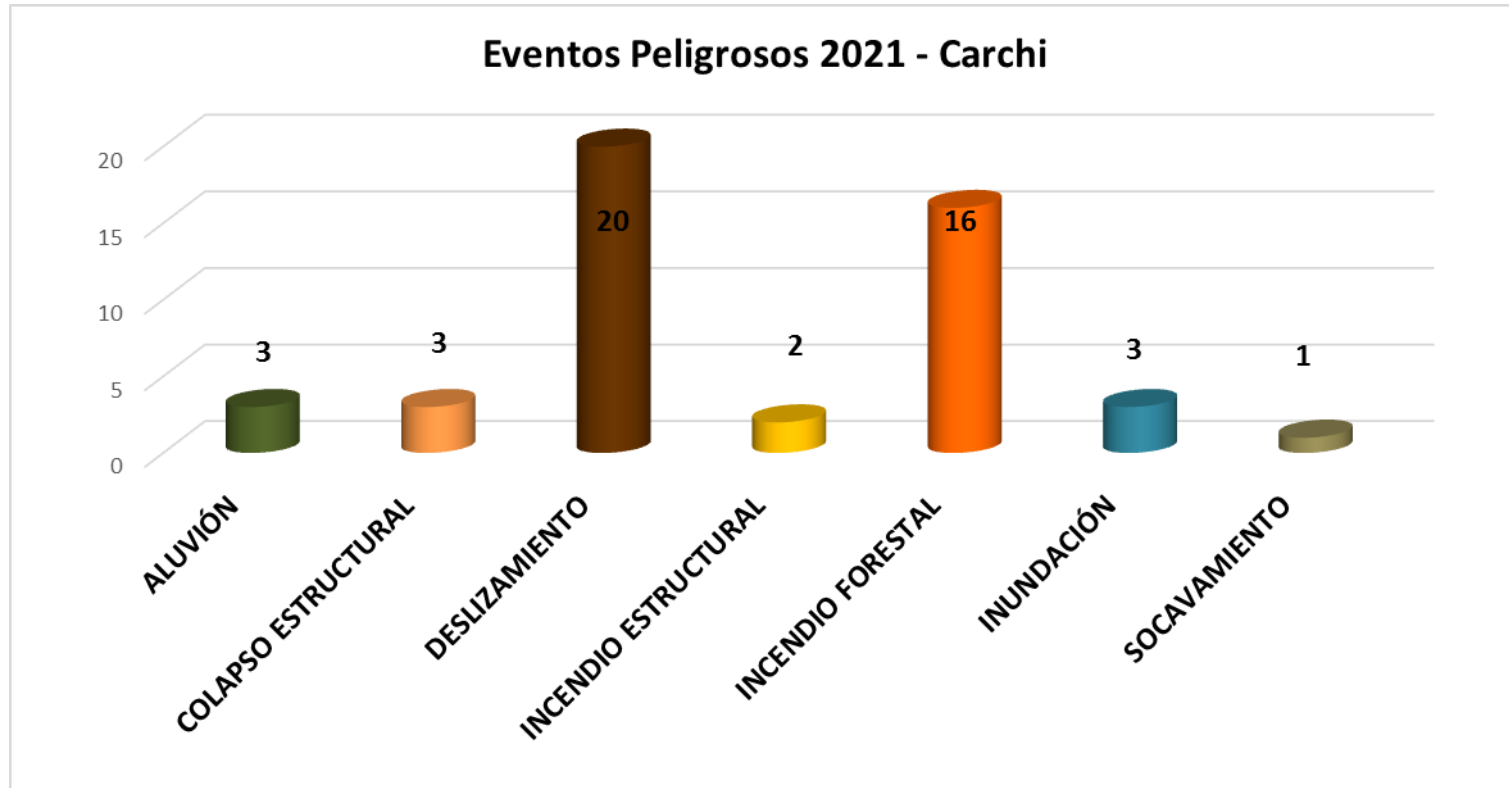
# Eventos peligrosos coordinados en Imbabura

✓ Total de eventos:  
147





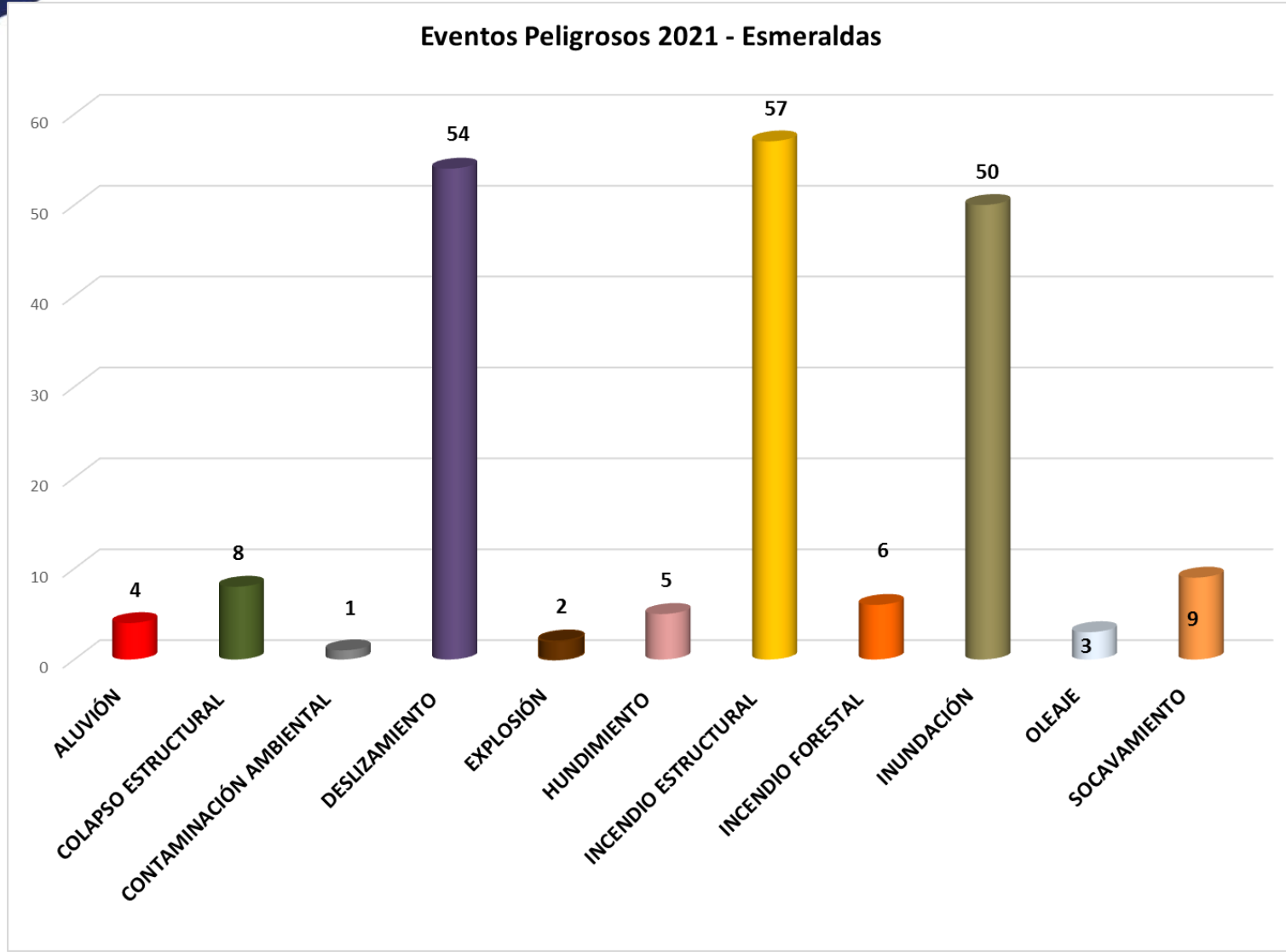
# Eventos peligrosos coordinados en Carchi



✓ Total de eventos:  
48



# Eventos peligrosos coordinados en Esmeraldas

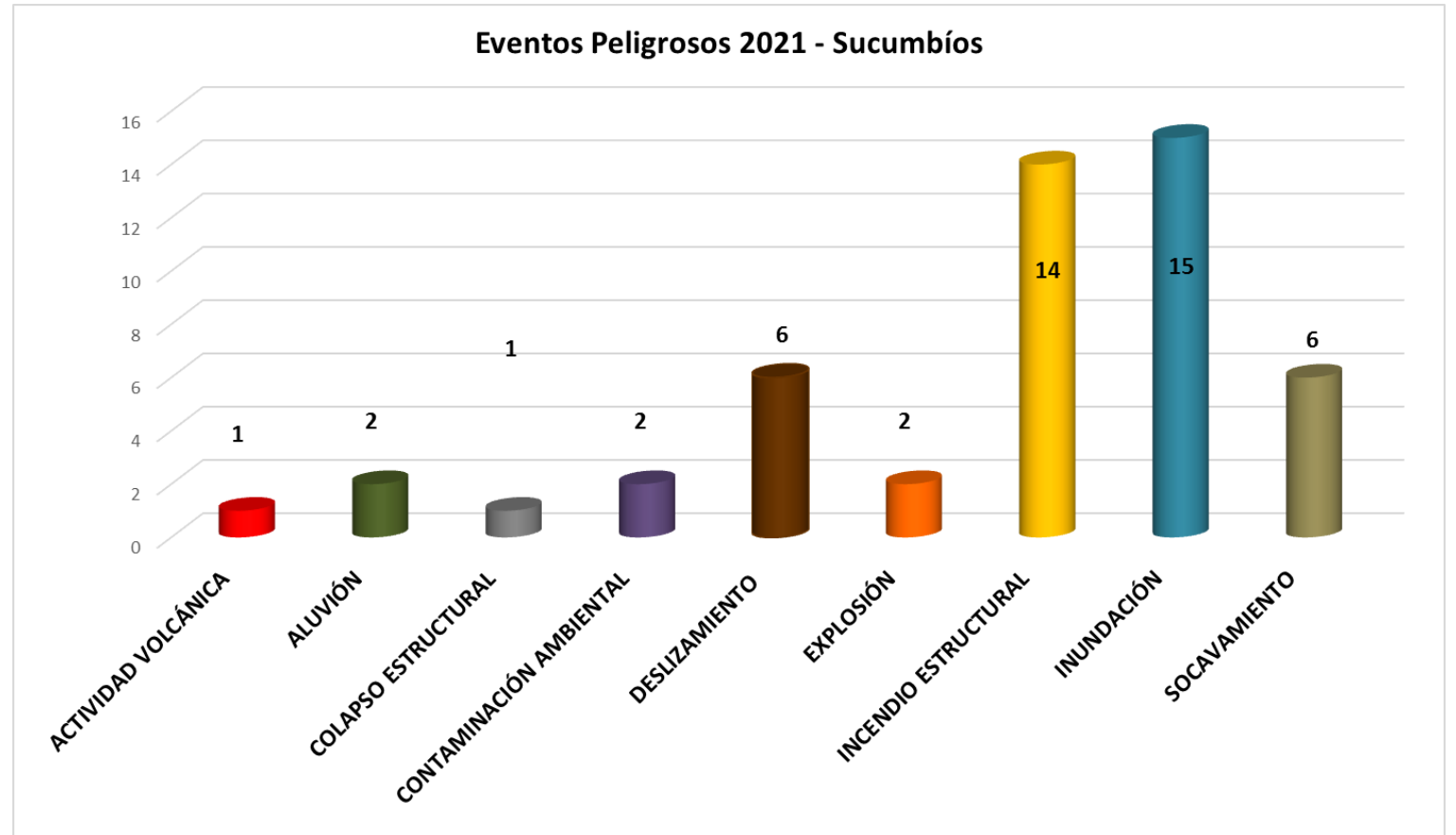


✓ Total de eventos:  
199

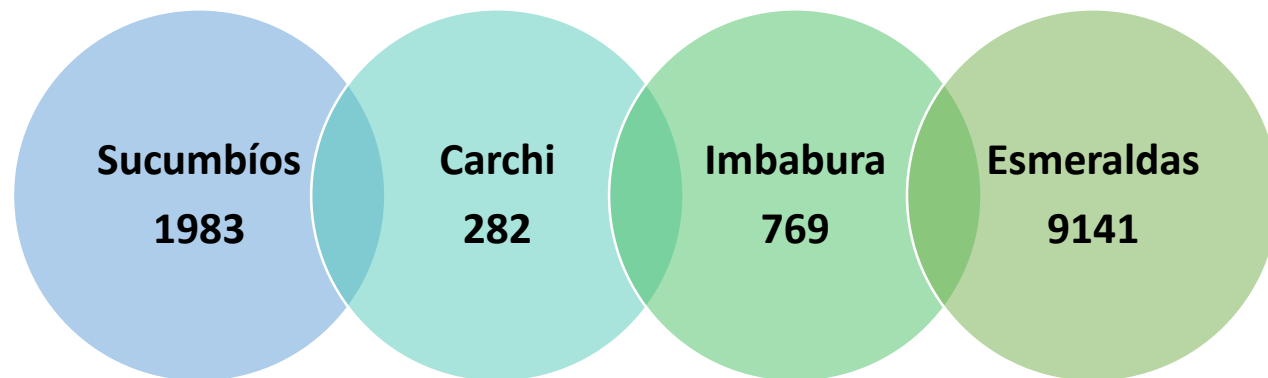
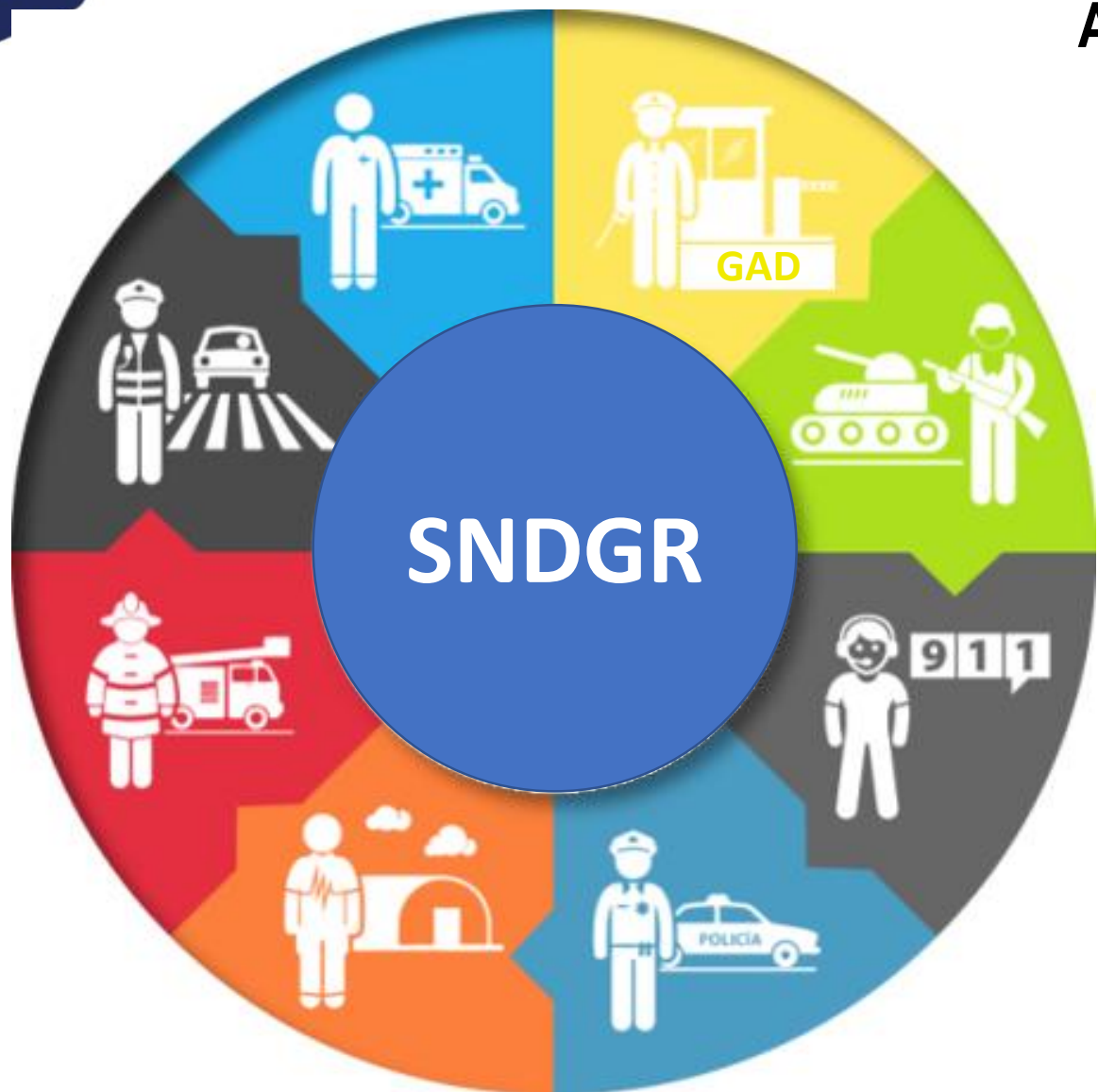
# Eventos peligrosos coordinados en Sucumbíos



✓ Total de eventos:  
49



# Sistema Nacional Descentralizado de Gestión de Riesgos Asistencia Humanitaria brindada en el 2021 Zona 1



✓ Total de kits de asistencia: 12.175





# Asistencia Humanitaria entregada por el Servicio Nacional de Gestión de Riesgos y Emergencias Coordinación Zonal 1 eventos peligrosos

Cantidad	Ítem entregado
83	Kits de higiene
80	Kits complementarios de alimentos
28	Bidones de agua
24	Purificadores de agua
255	Kits de Vajillas
99	Kits de limpieza familiar
364	Colchones
1.359	Juegos de sábanas
95	Mascarillas
1.451	Frazadas
4.195	Otros (almohadas, rollos de papel higiénico, cajas de tabletas de cloro, baldes, colchas de hilo)



SERVICIO NACIONAL DE  
GESTIÓN DE RIESGOS  
Y EMERGENCIAS

**171 eventos peligrosos atendidos con entrega de Asistencias Humanitarias:**

50 Sucumbíos  
16 Carchi

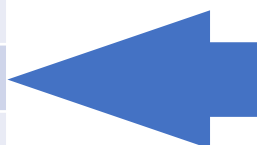
23 Imbabura  
82 Esmeraldas



**Eventos atendidos:**

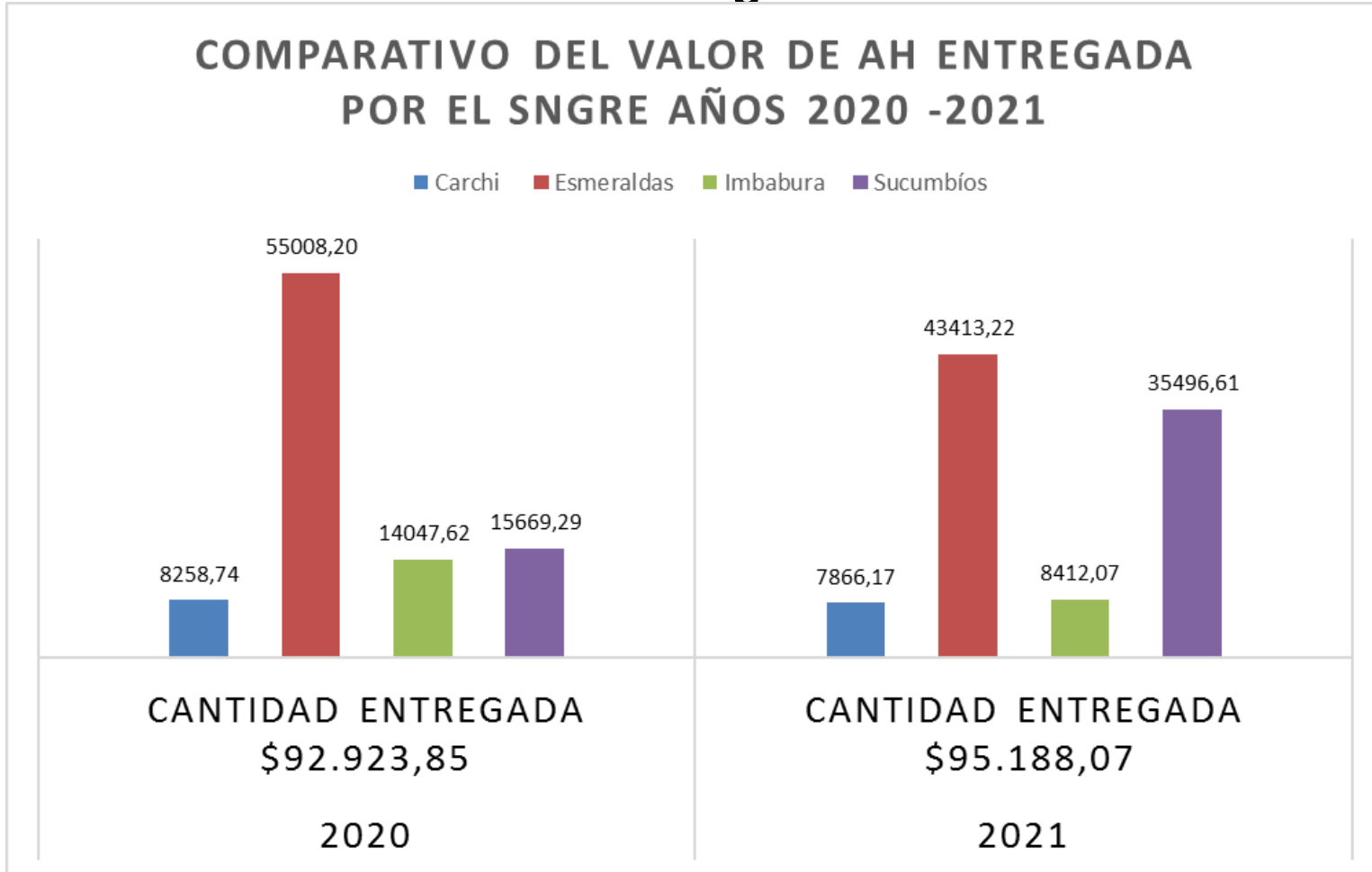
Inundaciones  
Colapsos Estructurales  
Deslizamientos

Incendios Estructurales  
Explosión



✓ Total de ítems entregados: 8.033

# Comparativo del Valor de la Asistencia Humanitaria entregada por el Servicio Nacional de Gestión de Riesgos y Emergencias Coordinación Zonal 1 eventos peligrosos, años 2020 -2021

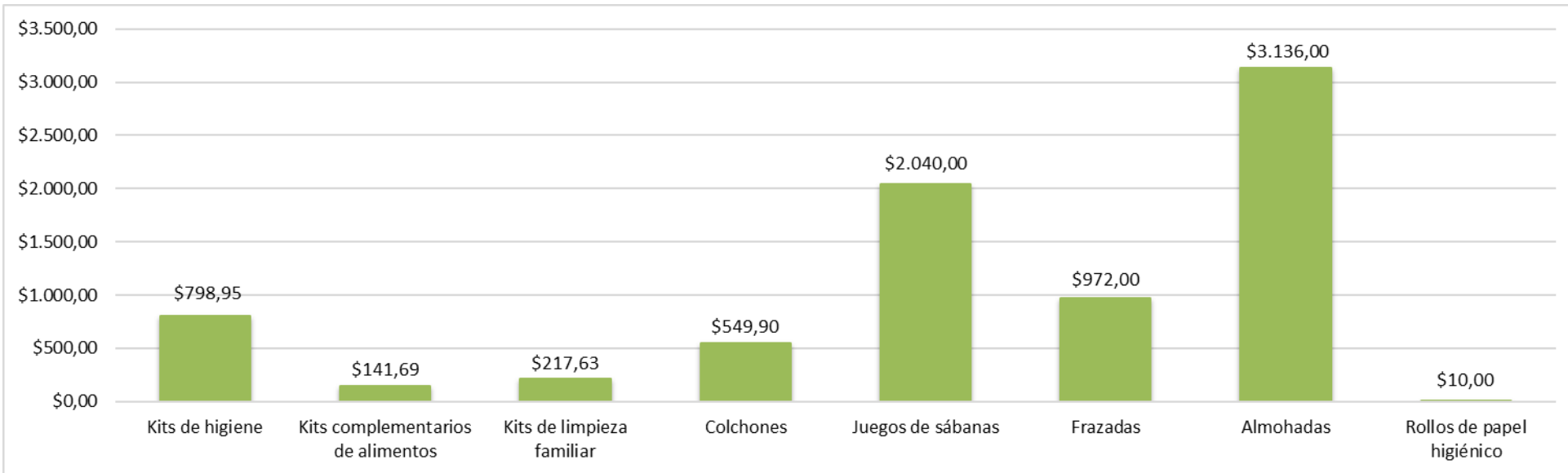


✓ Incremento año 2021 de: \$2204,22



SERVICIO NACIONAL DE  
GESTIÓN DE RIESGOS  
Y EMERGENCIAS

# Valor de la Asistencia Humanitaria entregada por el Servicio Nacional de Gestión de Riesgos y Emergencias en eventos peligrosos coordinados en la provincia de Carchi



✓ Total USD:  
7,866.17



Servicio Nacional de Gestión de  
Riesgos y Emergencias



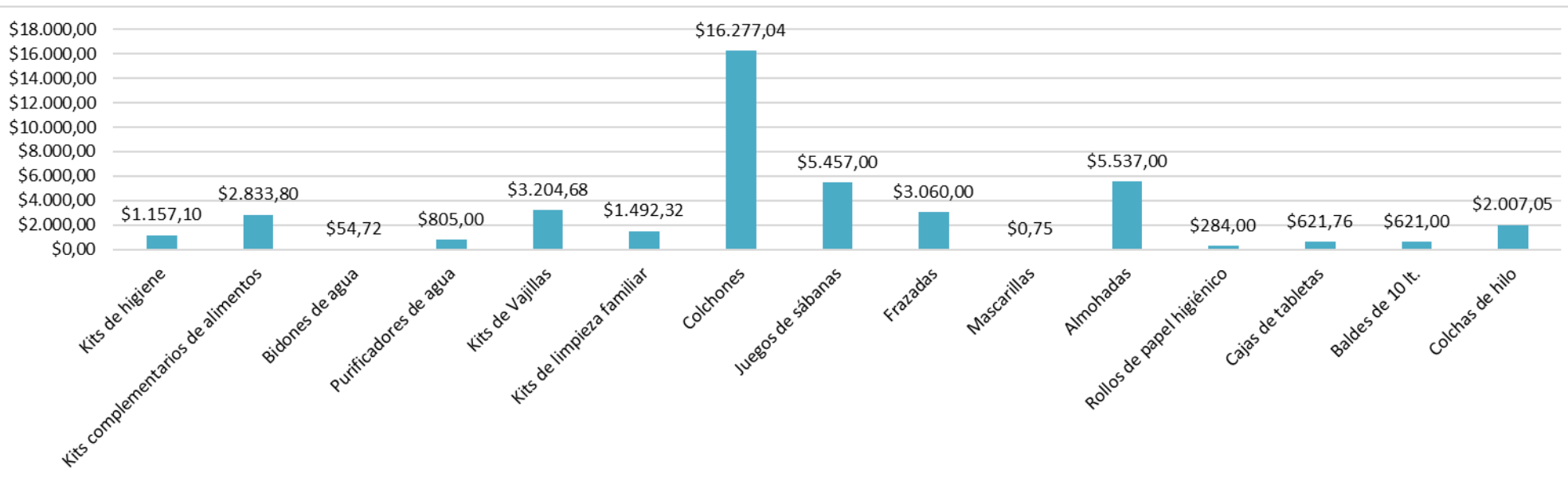
Gobierno  
del Encuentro | Juntos  
lo logramos





SERVICIO NACIONAL DE  
GESTIÓN DE RIESGOS  
Y EMERGENCIAS

# Valor de la Asistencia Humanitaria entregada por el Servicio Nacional de Gestión de Riesgos y Emergencias en eventos peligrosos coordinados en la provincia de Esmeraldas



✓  
Total USD:  
43,413.22



Servicio Nacional de Gestión de  
Riesgos y Emergencias



República  
del Ecuador



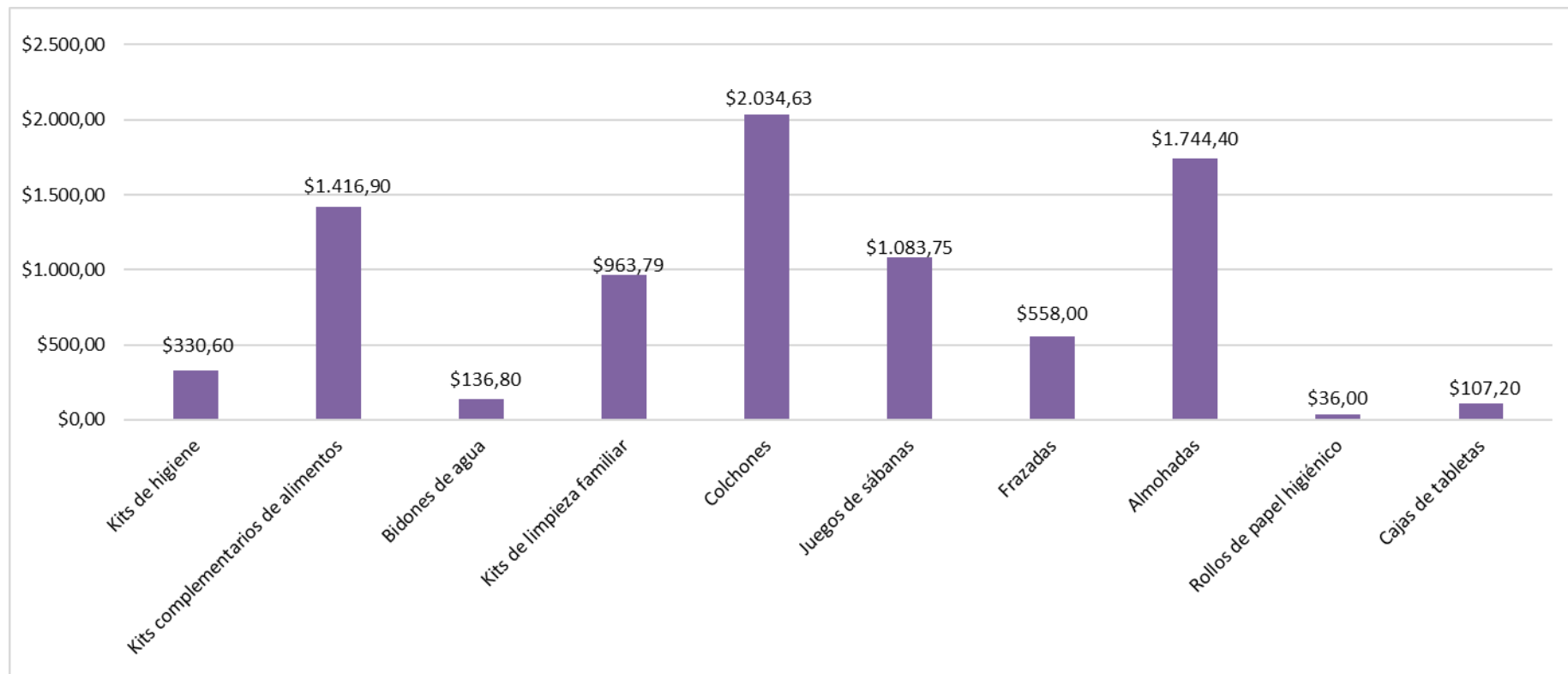
Juntos  
lo logramos

# Valor de la Asistencia Humanitaria entregada por el Servicio Nacional de Gestión de Riesgos y Emergencias en eventos peligrosos coordinados en la provincia de Imbabura



SERVICIO NACIONAL DE  
GESTIÓN DE RIESGOS  
Y EMERGENCIAS

**Total USD:  
8,412.07**



Servicio Nacional de Gestión de  
Riesgos y Emergencias



**Gobierno**  
del Encuentro | Juntos  
lo logramos

# Valor de la Asistencia Humanitaria entregada por el Servicio Nacional de Gestión de Riesgos y Emergencias en eventos peligrosos coordinados en la provincia de Sucumbíos



SERVICIO NACIONAL DE  
GESTIÓN DE RIESGOS  
Y EMERGENCIAS

**Total USD:  
35,496.61**





# Elaboración de Planes de Contingencia

## 32 Planes provinciales realizados para operativos por feriados



**Sucumbíos**

8



**Carchi**

8



**Imbabura**

8



**Esmeraldas**

8

## 6 Planes para amenazas específicas por época lluviosa e incendios forestales



**Sucumbíos**

1



**Carchi**

2



**Imbabura**

2



**Esmeraldas**

1



# Simulacros y Simulaciones



**Ecuador – Costa del país**

**Simulación nacional:  
Sismo – Tsunami**



**Gonzalo Pizarro – Sucumbíos**

**Simulación cantonal:  
Inundación**



**Atacames – Esmeraldas**

**Simulacro cantonal:  
Sismo-Tsunami**

# Talleres, Cursos y Socializaciones Impartidas

## Sucumbíos: 5



- 2 Cursos de EVIN.
- 3 Capacitaciones en medidas de autoprotección y gestión de riesgos.

## Carchi: 8



- 8 Capacitaciones en manual del COE y manejo de emergencias, conceptos básicos de gestión de riesgos, medidas de autoprotección y plan familiar de emergencias.

## Imbabura: 9



- 1 Curso EVIN.
- 1 Curso de Alojamientos Temporales.
- 7 Capacitaciones en manual del COE, manejo de emergencias, medidas de autoprotección, evacuación, primeros auxilios básicos, control y prevención de incendios.

## Esmeraldas: 15



- 1 Curso EVIN.
- 1 Curso de Alojamientos.
- 13 Capacitaciones en medidas de autoprotección, manual del COE, funcionamiento de las MTTs, coordinación de acciones y manejo de la información

✓ Total de Funcionarios capacitados: 748

## Temas tratados:

- Normativa de la Gestión de Riesgos,
- Marco Conceptual y de Planificación,
- Manejo de Incidentes, Emergencias y Desastres,
- Autoprotección y Evacuación,
- Prevención y Respuesta Inicial a Incendios,
- Asistencia Humanitaria / Inducción al curso Esfera, y
- Técnicas de Campamentación



118 Voluntarios Activos  
y capacitados en la zona



18 Voluntarios captados  
durante el 2021

- Carchi: 18







# Informes técnicos de análisis de amenaza, vulnerabilidad y/o riesgos

Sucumbíos



8

Carchi



34

Imbabura



20

Esmeraldas



14

76 informes técnicos realizados

# Análisis de terrenos para proyecto gubernamental “Casa para todos” del MIDUVI

✓ 5 informes realizados

Sucumbíos

1



Carchi

2



Imbabura

2



# Informes de Análisis Aceptables en Unidades Médicas del IESS-SSC

✓ 24 informes realizados

Sucumbíos

2



Carchi

19



Imbabura

1

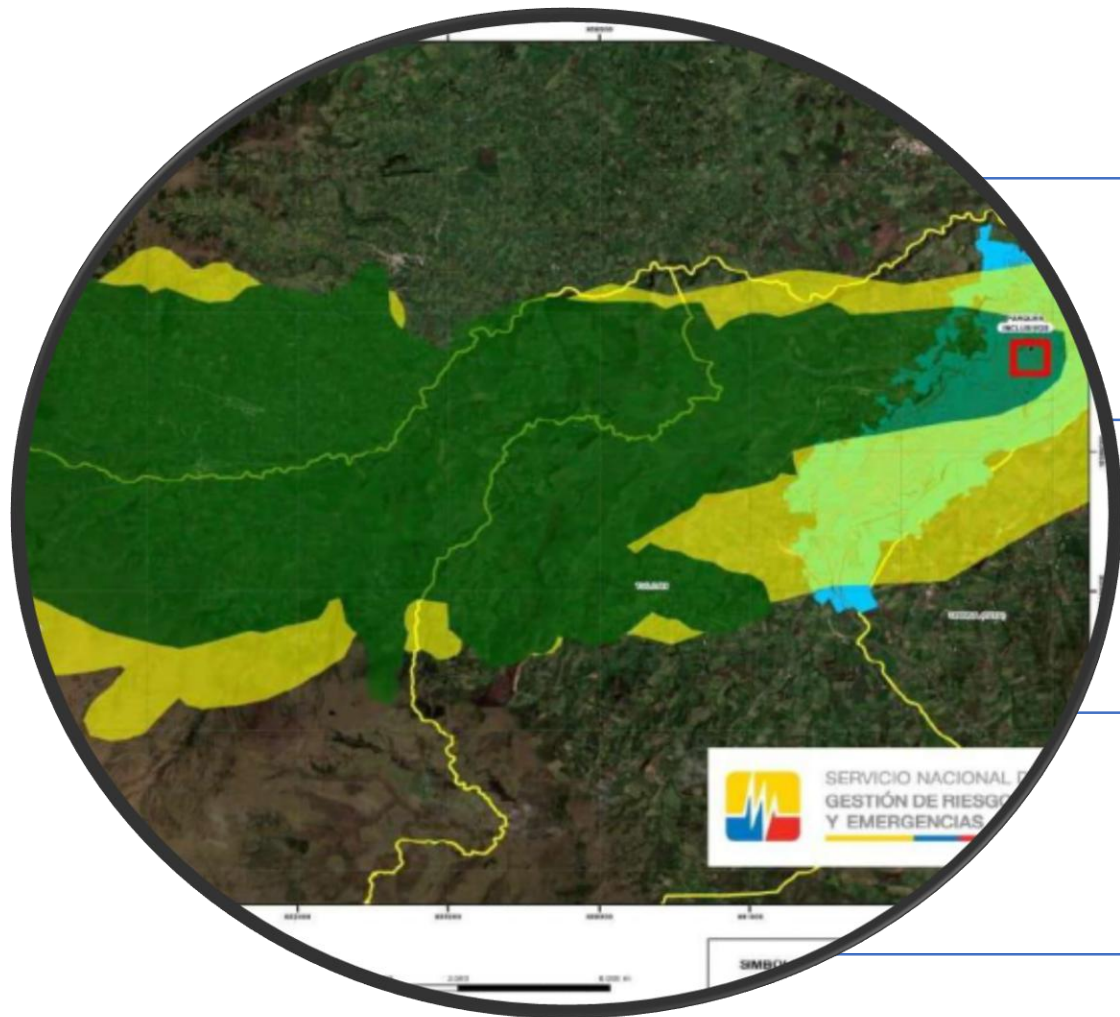


Esmeraldas

2







**Sucumbíos**  
**17**

**Carchi**  
**65**

**Imbabura**  
**34**

**Esmeraldas**  
**33**

✓  
**149 mapas  
realizados**



# Monto de Transferencias Gratuitas de Bienes Coordinación Zonal 1



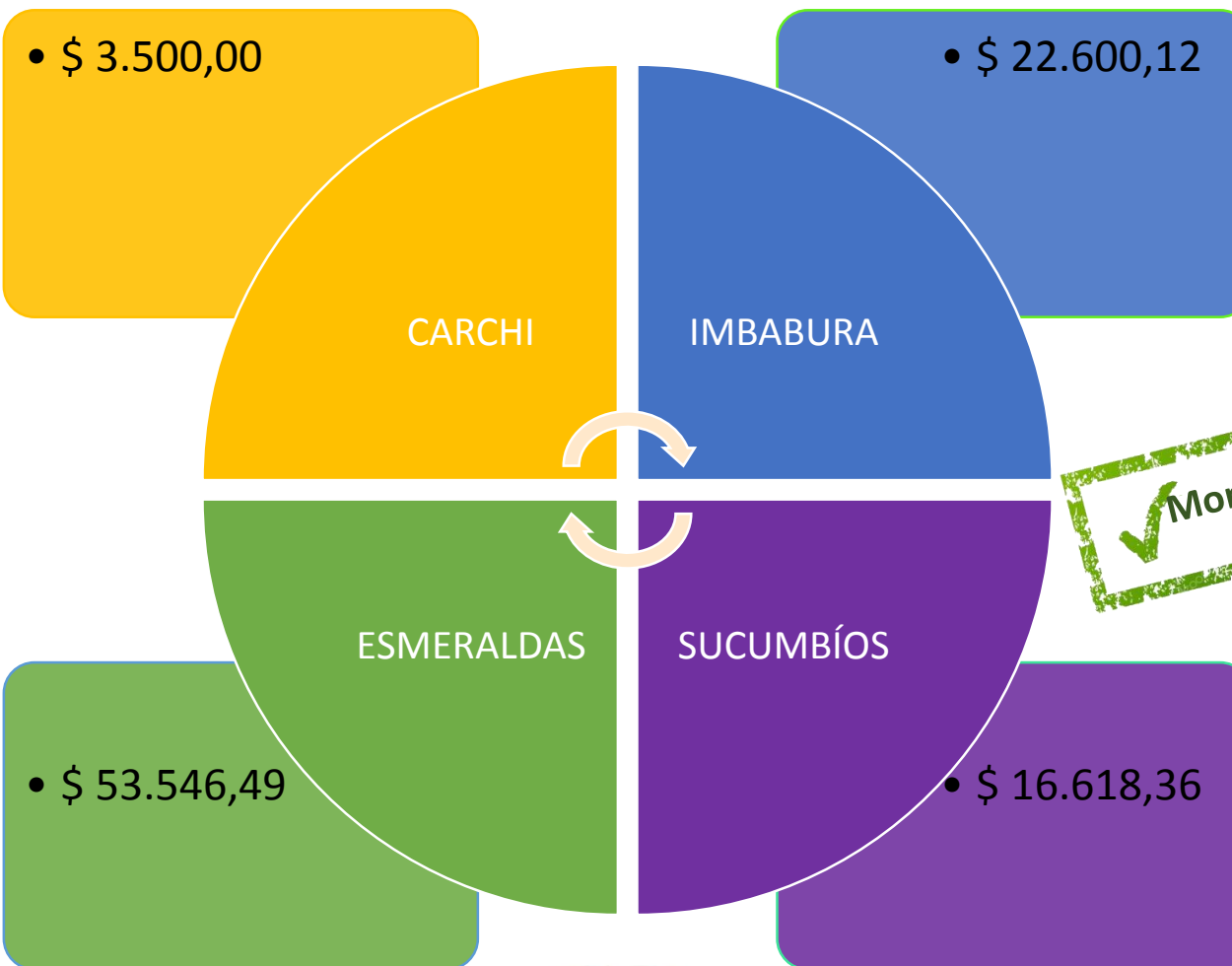
## Gobiernos Beneficiados

- Gobiernos Provinciales
- Gobiernos Municipales
- Gobiernos Parroquiales

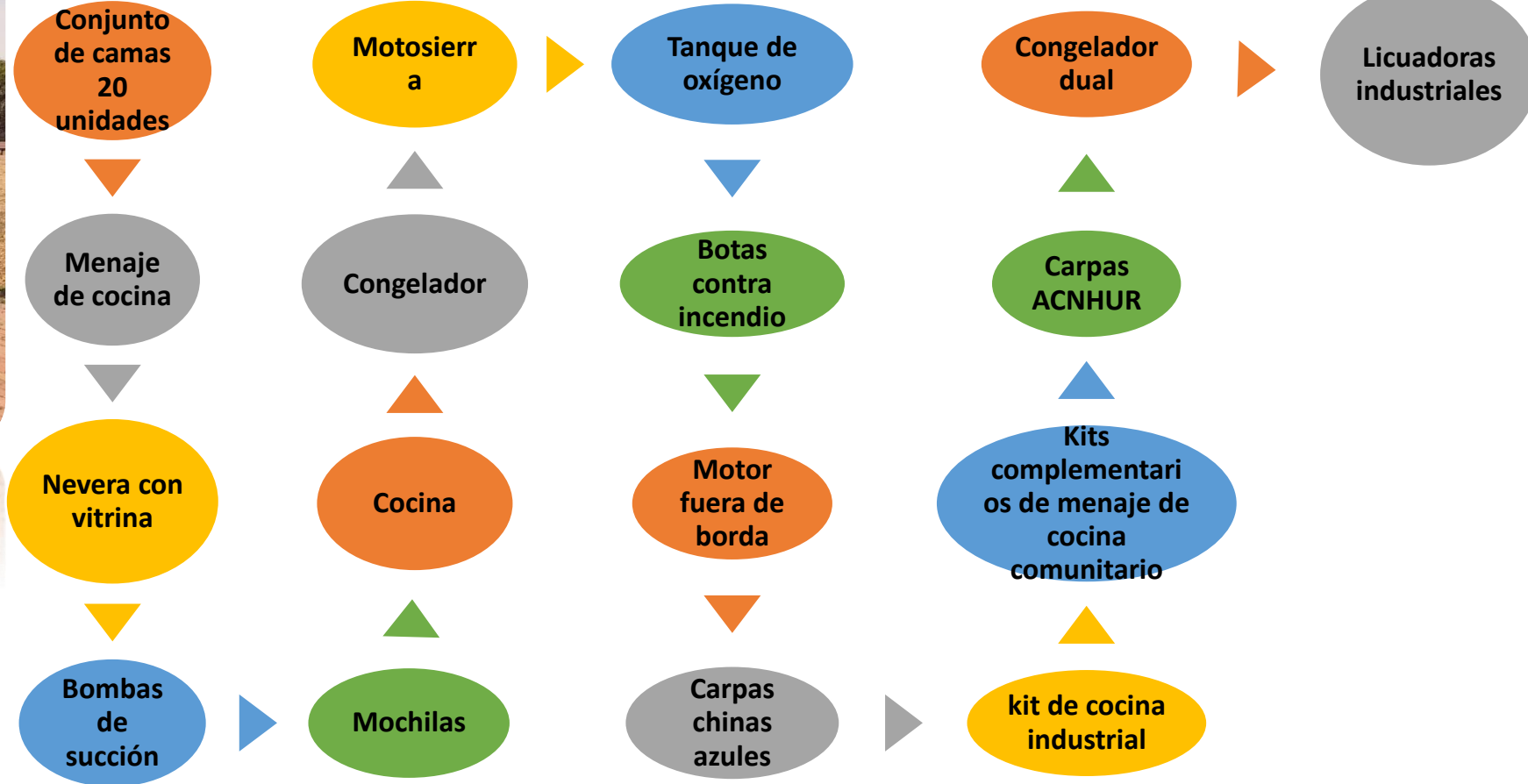


## Instituciones Beneficiadas

- Gobernaciones
- CONAGOPARE ESMERALDAS
- Ministerio de Salud Pública - MSP
- Instituto Ecuatoriano de Seguridad Social – IESS – Otavalo
- Fuerzas Armadas – Batallón de Selva 56 Tungurahua
- Cuerpos de Bomberos de las Provincias de Esmeraldas, Sucumbíos, Carchi e Imbabura



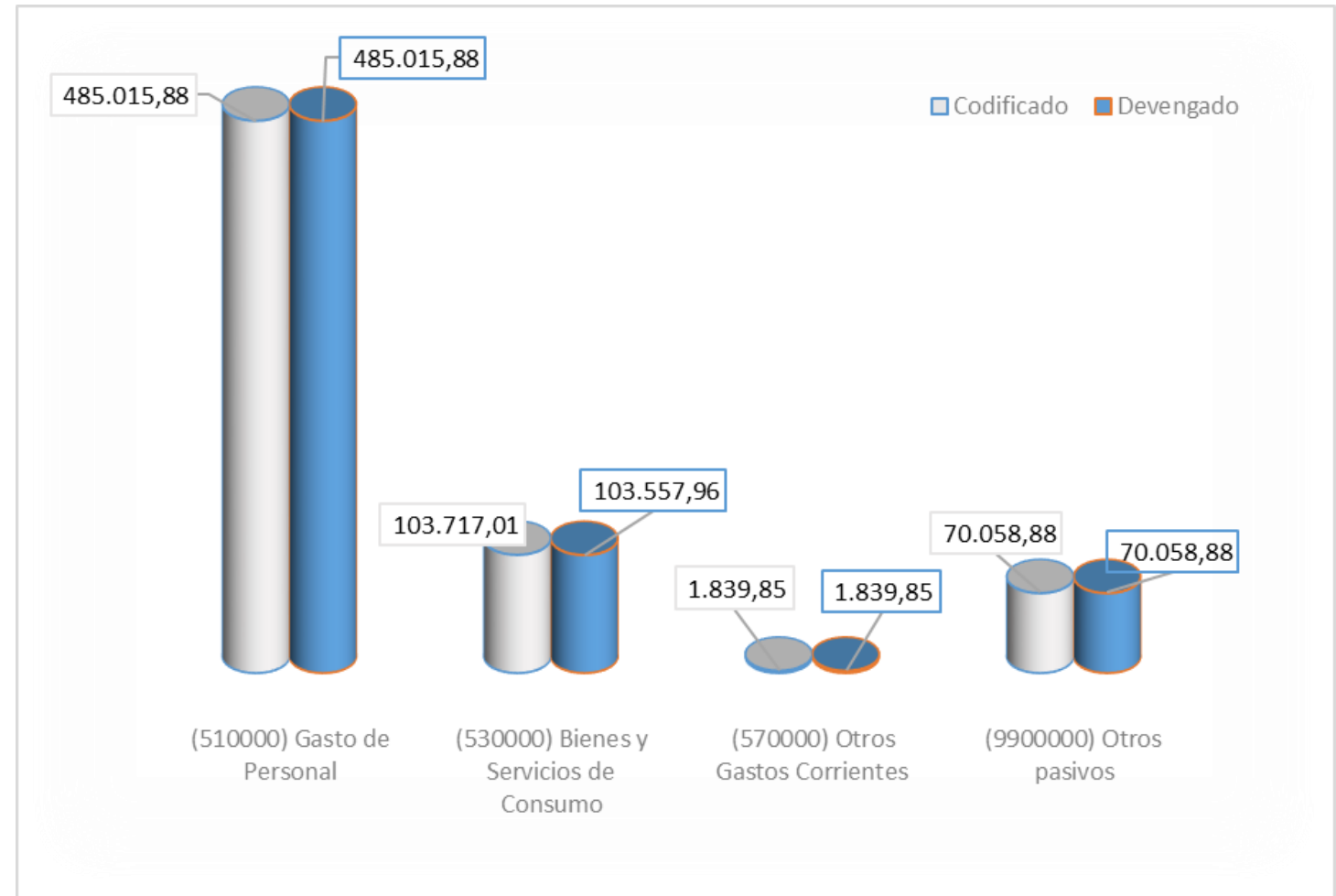
# Bienes entregados por parte de la Coordinación Zonal 1 a las instituciones del SNDGR



# Ejecución presupuestaria Coordinación Zonal 1

✓ Presupuesto asignado:  
\$ 660.631,62

✓ Ejecución 99.98%







Si no gestionamos adecuadamente los riesgos, el desastre está anunciado..