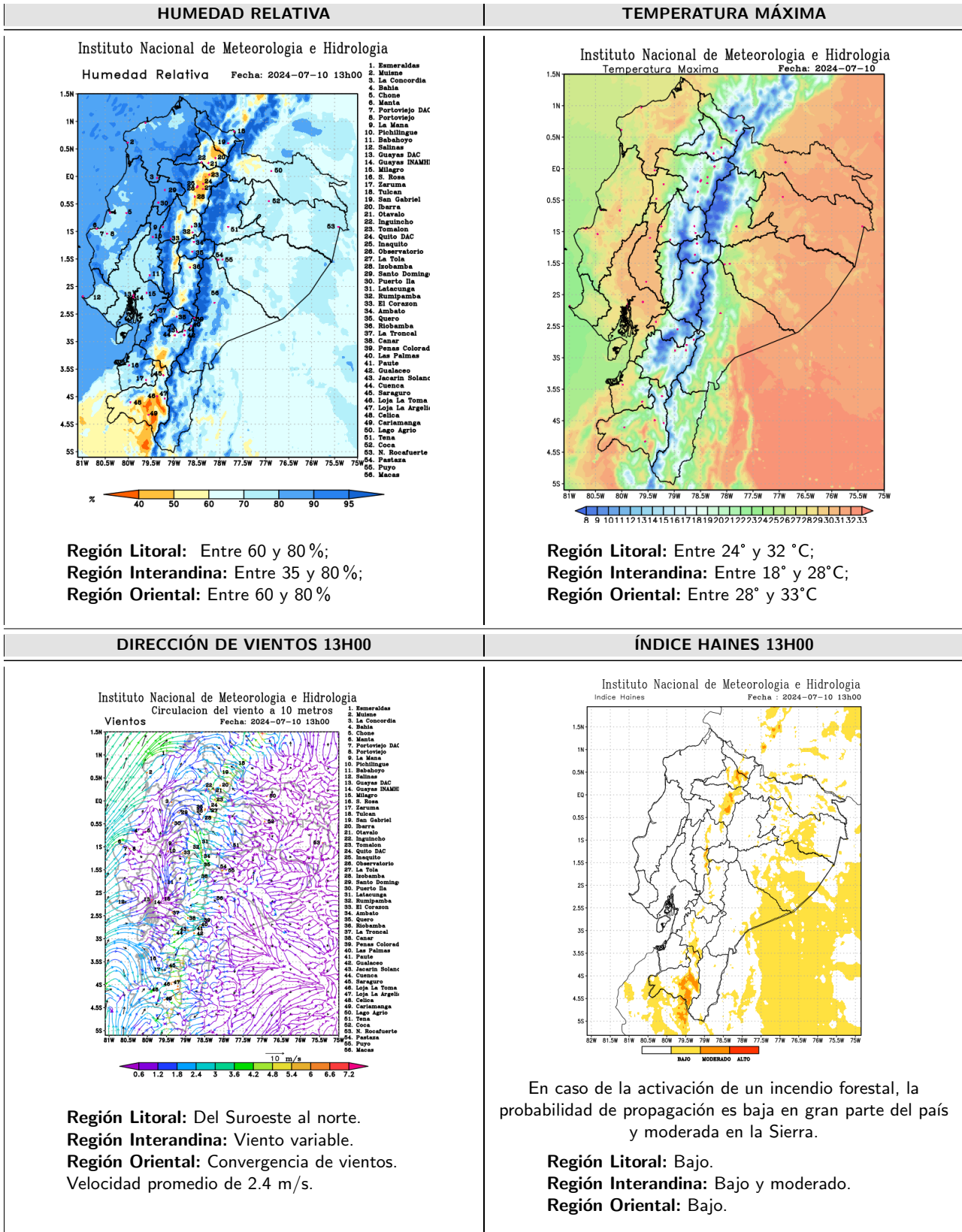


PRONÓSTICO Nº: 192 AÑO 2024.
FECHA DE EMISIÓN: 10 de julio de 2024
Fecha de Validez: 10 de julio de 2024

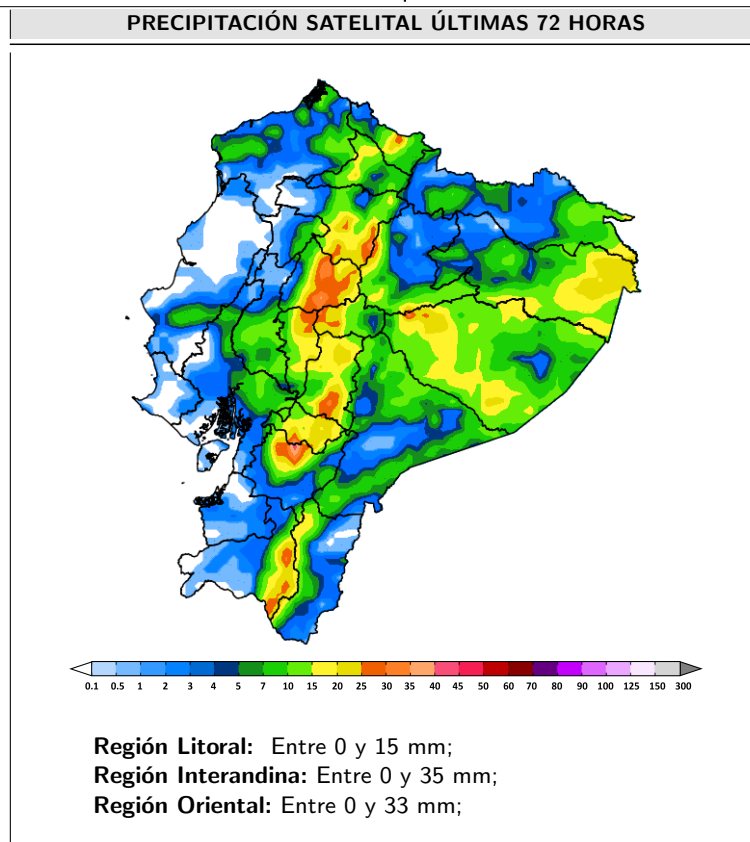
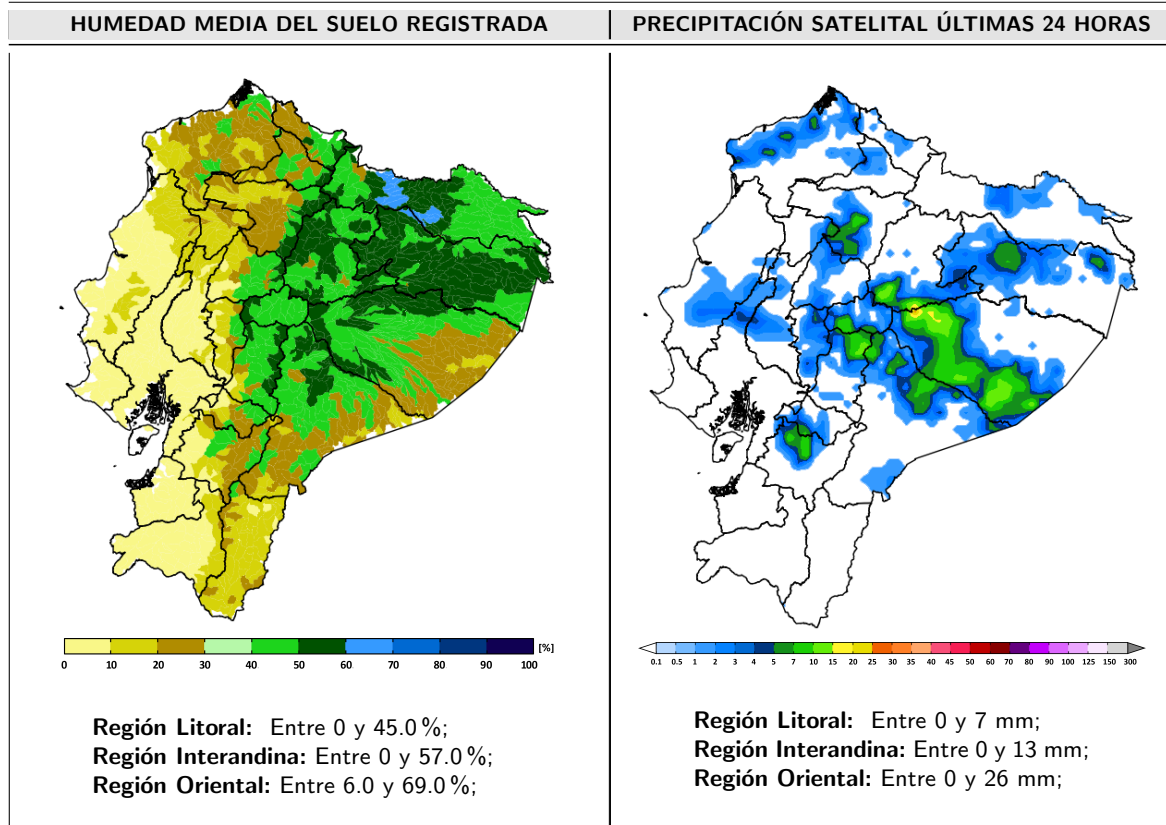
PREDICCIÓN DE FOCOS DE CALOR

LA DIRECCIÓN DE PRONÓSTICOS Y ALERTAS HIDROMETEOROLÓGICOS DEL INAMHI, basándose en la información que se obtiene del modelo Numérico WRF, emite el siguiente pronóstico:

HUMEDAD RELATIVA, DIRECCION DE VIENTOS Y TEMPERATURA MÁXIMA PREVISTO POR EL MODELO NUMÉRICO WRF-INAMHI



HUMEDAD MEDIA DEL SUELO¹ REGISTRADA Y PRECIPITACIÓN SATELITAL² ACUMULADA ÚLTIMAS 24 HORAS



Boletín elaborado por: C.V.

1. El contenido de humedad del suelo indica el volumen de agua presente en los poros del suelo y suele medirse en m³/m³ (volumen de agua por volumen total). La escala indica la fracción de humedad del suelo para una subcuenca determinada, donde 100 % significa totalmente saturado.
<https://earth.gsfc.nasa.gov/hydro/data/nasa-usda-global-soil-moisture-data>

2. IMERG: Integrated Multi-satellitE Retrievals for GPM <https://gpm.nasa.gov/data/imerg>

3. 1 mm equivale a 1 litro de agua por metro cuadrado